



ADIMUS  
Ambiente Digitale  
Musei Sapienza

---

**Draba stylaris J. Gay ex Koch - RO-HSepv  
15067**

**Tipo bene culturale**

Beni Naturalistici-Botanica

**Denominazione contenitore giuridico**

Museo Erbario

**Inventario (beni mobili)**

RO-HSepv 15067

**Riferimento cronologico**

SECOLI&gt;ARCHI DI SECOLI&gt;XIX-XX

**Misure**

Tipo di misura:

altezzaxlunghezza

Unità di misura:

cm

Valore:

43,80x30

**Scheda di dettaglio****Tipo scheda:**[BNB<sub>\[4\]</sub>](#)**Codice internazionale erbario:**[RO<sub>\[2\]</sub>](#)**Definizione:**[erbario<sub>\[3\]</sub>](#)**Denominazione erbario:**

Museo Erbario

**Tipologie erbario:**[erbario generale<sub>\[4\]</sub>](#)**Denominazione collezione/raccolta:**

SOCIÉTÉ POUR L'ÉCHANGE DES PLANTES VASCULAIRES DE L'EUROPE ET DU BASSIN MÉDITERRANÉEN-Fascicule 24 (1990-1991) - Edit. J. Lambinon (LG), 1993

**Famiglia:**

BRASSICACEAE

**Numero genere:**

277

**Specie nome completo:**

Draba stylaris J. Gay ex Koch

**Genere:**

DRABA

**Specie nome:**

stylaris

**Determinavit:**

Van Buggenhout G.

**Numero fogli/parti:**

1

**Località di raccolta:**

Continente:

[Europa<sub>\[5\]</sub>](#)

Stato:

[Italia<sub>\[6\]</sub>](#)

Località:

Wolkenstein (= Selva di Val Gardena) [Italie, prov. Bolzano, Grödnertal (= Val Gardena), Tyrol méridional, Dolomites], dans le Langental (= Vallunga), en bas du Kreuzweg Daunëi-Langental, alt. entre 1600 et 1700 m, pelouse sèche, sur sol calcaire

**Altitudine:**

16001700

**Legit:**

Van Buggenhout G. -

**Data esatta:**

1991 07 début

**Revisioni botanica:**

Nome da revisione:

Draba thomasii Koch

**Inventario:**

Numero:

RO-HSepv 15067

Collocazione:

9

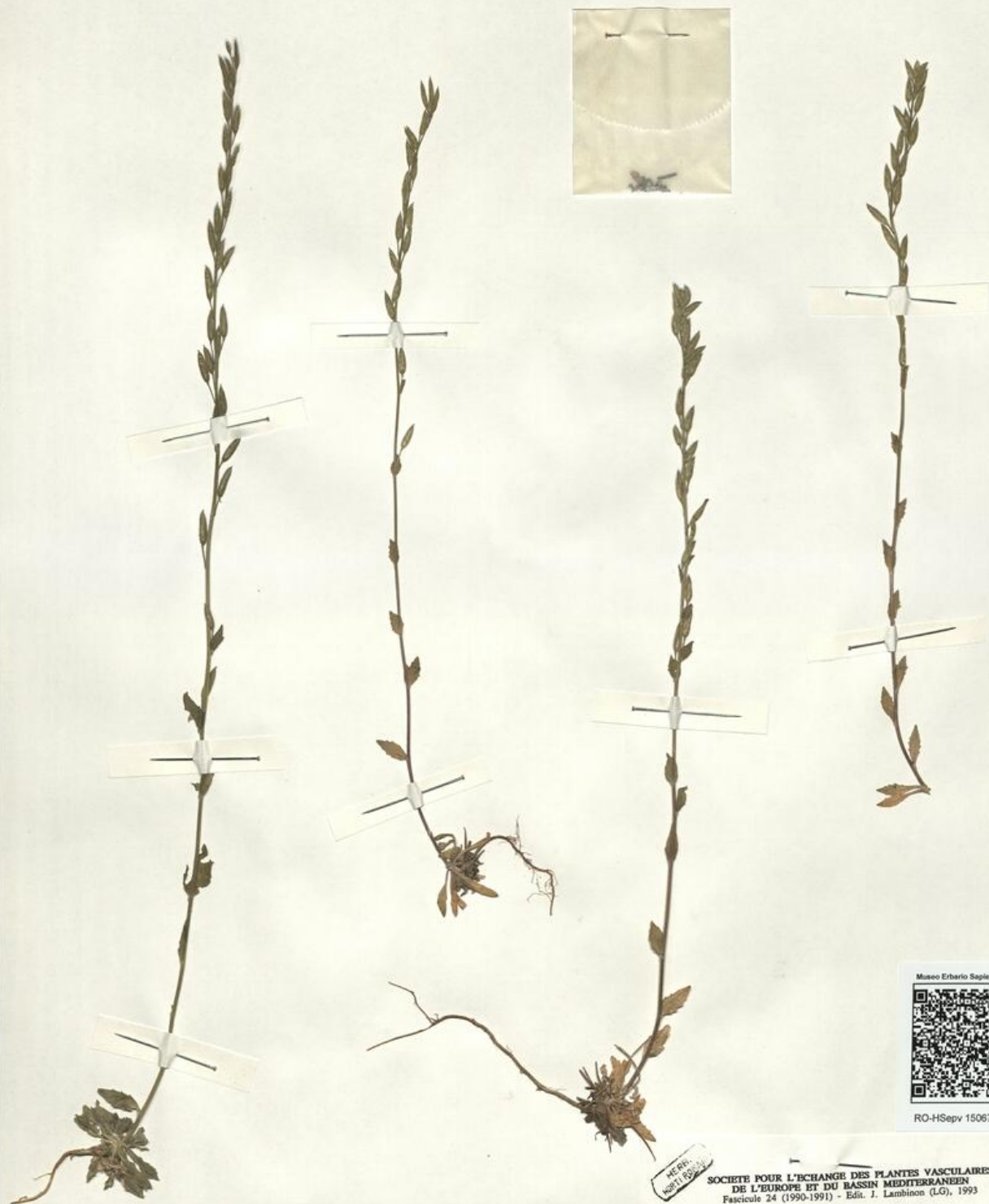
**Stima:**

Stima:

€ 3,00

Data stima:

2026



RO-HSeppv 15067

HERB.  
SEPT 1991

SOCIÉTÉ POUR L'ÉCHANGE DES PLANTES VASCULAIRES  
DE L'EUROPE ET DU BASSIN MÉDITERRANÉEN  
Fascicule 24 (1990-1991) - Edit. J. Lambinon (L.G.), 1993

n° 15067 *Draba stylaris* J. Gay ex Koch  
[= *Draba thomasi* Koch]  
[Cf. S. Pignatti, Fl. Ital., 1 : 436-437, 1982]

Wolkenstein (= Selva di Val Gardena) [Italie, prov. Bolzano, Grödnertal (= Val Gardena), Tyrol méridional, Dolomites], dans le Langental (= Vallunga), en bas du Kreuzweg Daunèi-Langental, alt. entre 1600 et 1700 m, pelouse sèche, sur sol calcaire, début juillet 1991.

Leg. et det. G. Van Buggenhout

Rem. : Ce taxon est simplement mis en synonymie avec *Draba incana* L. par Med-Checklist, 3 : 98, 1986.

---

**Source URL:** <https://stage.adimus.it/node/22451>

**List of links present in page**

1. <https://stage.adimus.it/it/taxonomy/term/16993>
2. <https://stage.adimus.it/it/taxonomy/term/110764>
3. <https://stage.adimus.it/it/taxonomy/term/110730>
4. <https://stage.adimus.it/it/taxonomy/term/110744>
5. <https://stage.adimus.it/it/taxonomy/term/110761>
6. <https://stage.adimus.it/it/taxonomy/term/8303>