



ADIMUS
Ambiente Digitale
Musei Sapienza

Draba hispanica Boiss var. brevistyla
Pau ^ - RO-HSepv 15065

Tipo bene culturale
Beni Naturalistici-Botanica
Denominazione contenitore giuridico
Museo Erbario
Inventario (beni mobili)
RO-HSepv 15065
Riferimento cronologico
SECOLI>ARCHI DI SECOLI>XIX-XX

Misure

Tipo di misura:
altezzaxlunghezza
Unità di misura:
cm
Valore:
43,80x30

Scheda di dettaglio

Tipo scheda:

[BNB_{\[1\]}](#)

Codice internazionale erbario:

[RO_{\[2\]}](#)

Definizione:

[erbario_{\[3\]}](#)

Denominazione erbario:

Museo Erbario

Tipologie erbario:

[erbario generale_{\[4\]}](#)

Denominazione collezione/raccolta:

SOCIÉTÉ POUR L'ÉCHANGE DES PLANTES VASCULAIRES DE L'EUROPE ET DU BASSIN MÉDITERRANÉEN-Fascicule 24 (1990-1991) - Edit. J. Lambinon (LG), 1993

Famiglia:

BRASSICACEAE

Numero genere:

277

Specie nome completo:

Draba hispanica Boiss var. *brevistyla* Pau ^

Genere:

DRABA

Specie nome:

hispanica

Determinavit:

Losa Quintana J.M.

Numero fogli/parti:

1

Località di raccolta:

Continente:

[Europa_{\[5\]}](#)

Stato:

[Italia_{\[6\]}](#)

Località:

Sierra Nevada (España, prov. Granada), fisuras de roca en las partes mas elevadas del "Corral de Veleta", alt. 3400 m, pedregales y fisuras de rocas equistasas

Altitudine:

3400

Legit:

Losa Quintana J.M. -

Data esatta:

1989 06 06

Revisioni botanica:

Nome da revisione:

-

Inventario:

Numero:

RO-HSepv 15065

Collocazione:

9

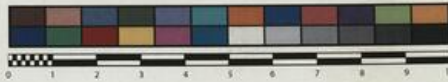
Stima:

Stima:

€ 3,00

Data stima:

2026



Museo Erbario Sapienza Roma



RO-HSepr 15065

NOI
1971 (1970/71)

SOCIÉTÉ POUR L'ÉCHANGE DES PLANTES VASCULAIRES
DE L'EUROPE ET DU BASSIN MÉDITERRANÉEN
Fascicule 24 (1990-1991) - Édité J. Lambinon (L.G.), 1993

n° 15065 *Draba hispanica* Boiss. var. *brevistyla* Pau,
Bol. Soc. Arag. Ci. Nat., 8 : 112, 1909
[Cf. J. Molero-Mesa & F. Pérez-Raya, Fl. Sierra Ne-
vada : 108, 1987]

Sierra Nevada (España, prov. Granada), fisuras de roca
en las partes más elevadas del "Corral del Veleta", alt.
3400 m, pedregales y fisuras de rocas esquistosas, 6
Junio 1989.

Leg. et det. J.M. Losa Quintana

Rem. : Taxon crítico que debe ser estudiado taxonómicamente por no
coincidir sus características plenamente con las descritas por Pau.

Source URL: <https://stage.adimus.it/node/22447>

List of links present in page

1. <https://stage.adimus.it/it/taxonomy/term/16993>
2. <https://stage.adimus.it/it/taxonomy/term/110764>
3. <https://stage.adimus.it/it/taxonomy/term/110730>
4. <https://stage.adimus.it/it/taxonomy/term/110744>
5. <https://stage.adimus.it/it/taxonomy/term/110761>
6. <https://stage.adimus.it/it/taxonomy/term/8303>