



ADIMUS  
Ambiente Digitale  
Musei Sapienza

---

**Leptoplax emarginata (Boiss.) O.E.  
Schulz - RO-HSepv 16960**

**Tipo bene culturale**

Beni Naturalistici-Botanica

**Denominazione contenitore giuridico**

Museo Erbario

**Inventario (beni mobili)**

RO-HSepv 16960

**Riferimento cronologico**

SECOLI&gt;ARCHI DI SECOLI&gt;XIX-XX

**Misure**

Tipo di misura:

altezzaxlunghezza

Unità di misura:

cm

Valore:

43,80x30

**Scheda di dettaglio****Tipo scheda:**[BNB<sub>\[1\]</sub>](#)**Codice internazionale erbario:**[RO<sub>\[2\]</sub>](#)**Definizione:**[erbario<sub>\[3\]</sub>](#)**Denominazione erbario:**

Museo Erbario

**Tipologie erbario:**[erbario generale<sub>\[4\]</sub>](#)**Denominazione collezione/raccolta:**

SOCIÉTÉ POUR L'ÉCHANGE DES PLANTES VASCULAIRES DE L'EUROPE ET DU BASSIN MÉDITERRANÉEN-Fascicule 26 (1994-1995) - Edit. J. Lambinon (LG), 1997

**Famiglia:**

BRASSICACEAE

**Numero genere:**

274

**Specie nome completo:**

Leptoplax emarginata (Boiss.) O.E. Schulz

**Genere:**

ALYSSUM

**Specie nome:**

emarginata

**Determinavit:**

Raus Th.

**Numero fogli/parti:**

1

**Località di raccolta:**

Continente:

[Europa<sub>\[5\]</sub>](#)

Stato:

[Italia<sub>\[6\]</sub>](#)

Località:

Katara pass, above Metsovon (Greece, Epirus, Nomos Ioanninon, Eparchia Metsovou), 39°48'N 21°13'E, alt. 1690 m, open Buxus sempervirens-scrub with stony clearings and scattered Pinus heldreichii-trees, on ophiolithic (serpentine) substrate

**Altitudine:**

1690

**Legit:**

Raus Th., Palm M. &amp; Schiers Ch. - 20844

**Data esatta:**

1994 07 21

**Revisioni botanica:**

Nome da revisione:

Ptilotrichum emarginatum Boiss.

Peltaria emarginata (Boiss.) Hausskn.

**Inventario:**

Numero:

RO-HSepv 16960

Collocazione:

8

**Stima:**

Stima:

€ 3,00

Data stima:

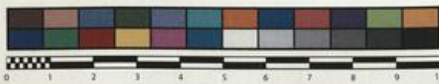
2026



SAPIENZA  
UNIVERSITÀ DI ROMA



MUSEO ERBARIO - RO



Museo Erbario Sapienza Roma



RO-HSeprv 16960

HERB.  
HORTI ROMANI

SOCIETE POUR L'ECHANGE DES PLANTES VASCULAIRES  
DE L'EUROPE ET DU BASSIN MEDITERRANEEN  
Fascicule 26 (1994-1995) - Edit. J. Lambinon (L.O), 1997

n° 16960 *Leptoplax emarginata* (Boiss.) O.E. Schulz [= *Ptilotrichum emarginatum* Boiss.; *Peltaria emarginata* (Boiss.) Hausskn.]

Katara pass, above Metsovon (Greece, Epirus, Nomos Ioanninon, Eparchia Metsovou), 39°48'N 21°13'E, alt. 1690 m, open *Buxus sempervirens*-scrub with stony clearings and scattered *Pinus heldreichii*-trees, on ophiolitic (serpentine) substrate, July 21th, 1994.

Leg. Th. Raus, M. Palm & Ch. Schiers n° 20844  
Det. Th. Raus

---

**Source URL:** <https://stage.adimus.it/node/22440>

**List of links present in page**

1. <https://stage.adimus.it/it/taxonomy/term/16993>
2. <https://stage.adimus.it/it/taxonomy/term/110764>
3. <https://stage.adimus.it/it/taxonomy/term/110730>
4. <https://stage.adimus.it/it/taxonomy/term/110744>
5. <https://stage.adimus.it/it/taxonomy/term/110761>
6. <https://stage.adimus.it/it/taxonomy/term/8303>