



ADIMUS  
Ambiente Digitale  
Musei Sapienza

---

**Hormatophylla spinosa (L.) K pfer - RO-  
HSepr 19009**

**Tipo bene culturale**  
Beni Naturalistici-Botanica  
**Denominazione contenitore giuridico**  
Museo Erbario  
**Inventario (beni mobili)**  
RO-HSepv 19009  
**Riferimento cronologico**  
SECOLI>ARCHI DI SECOLI>XIX-XX

---

#### Misure

Tipo di misura:  
altezzaxlunghezza  
Unità di misura:  
cm  
Valore:  
43,80x30

---

#### Scheda di dettaglio

##### Tipo scheda:

[BNB<sub>\[1\]</sub>](#)

##### Codice internazionale erbario:

[RO<sub>\[2\]</sub>](#)

##### Definizione:

[erbario<sub>\[3\]</sub>](#)

##### Denominazione erbario:

Museo Erbario

##### Tipologie erbario:

[erbario generale<sub>\[4\]</sub>](#)

##### Denominazione collezione/raccolta:

SOCIÉTÉ POUR L'ÉCHANGE DES PLANTES VASCULAIRES DE L'EUROPE ET DU BASSIN MÉDITERRANÉEN-Fascicule 28 [1998-1999(-2000)] - Edit. J. Lambinon (LG), 2000

##### Famiglia:

BRASSICACEAE

##### Numero genere:

274

##### Specie nome completo:

Hormatophylla spinosa (L.) K pfer

##### Genere:

ALYSSUM

##### Specie nome:

spinosa

##### Determinavit:

S nchez Rodr guez J.A.

##### Numero fogli/parti:

1

##### Localit  di raccolta:

Continente:

[Europa<sub>\[5\]</sub>](#)

Stato:

[Italia<sub>\[6\]</sub>](#)

Localit :

Sena de Luna (Espa a, prov. Le n), UTM 30 TTN 5758, alt. 1350 m, Saxifragion trifurcato-caniculatae Rivas-Mart nez 1969

##### Altitudine:

1350

##### Legit:

S nchez Rodr guez J.A. -

##### Data esatta:

1985 07 03

##### Revisioni botanica:

Nome da revisione:

Alyssum spinosum L.

Ptilotrichum spinosum (L.) Boiss.

##### Inventario:

Numero:

RO-HSepv 19009

Collocazione:

8

##### Stima:

Stima:

  3,00

Data stima:

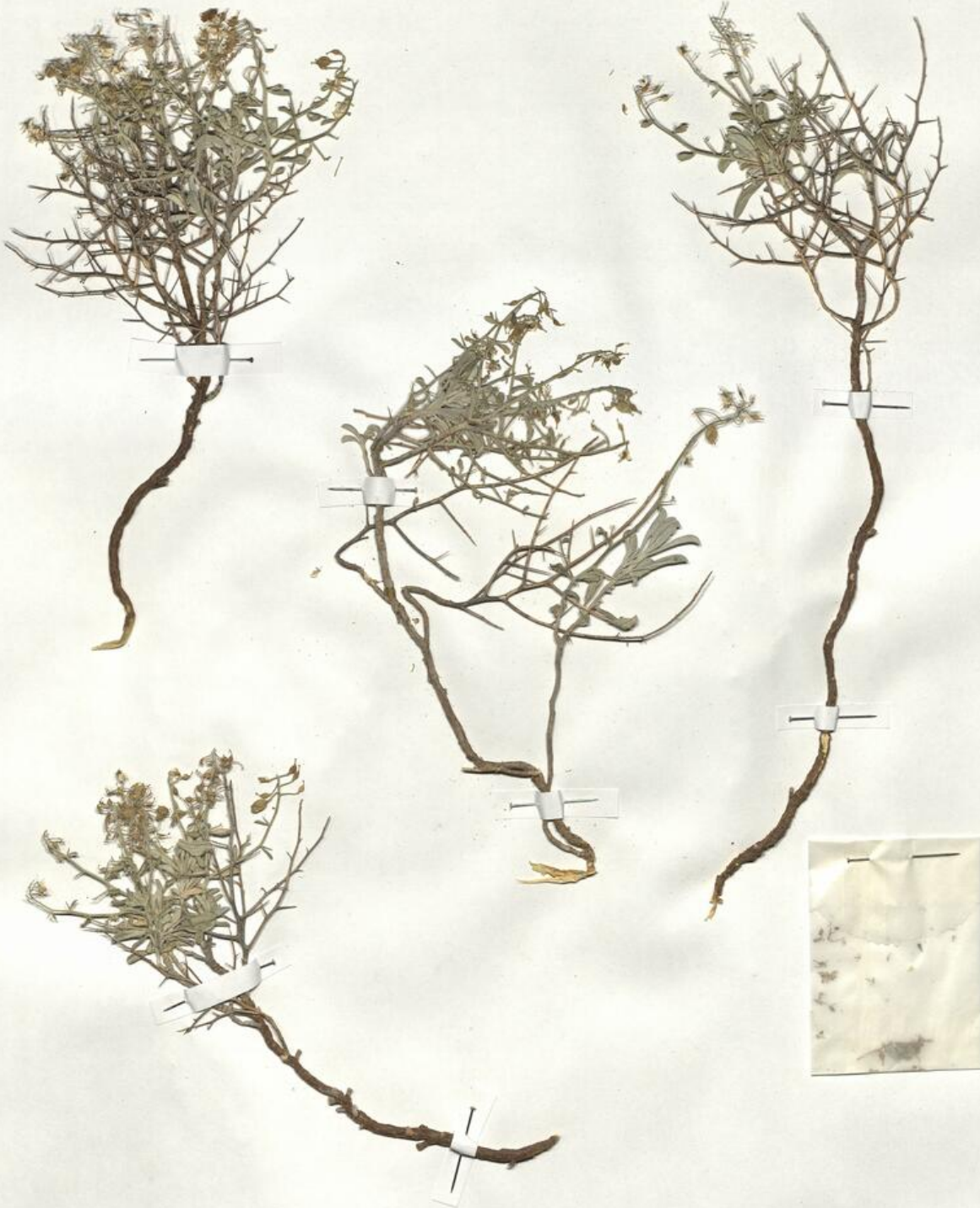
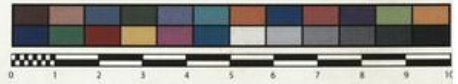
2026



SAPIENZA  
UNIVERSITÀ DI ROMA



MUSEO ERBARIO - RO



Museo Erbario Sapienza Roma



RO-HSepv 19009

Société pour l'Echange des Plantes vasculaires  
de l'Europe et du Bassin méditerranéen  
Fascicule 28 [1998-1999(-2000)] - Edit. J. Lambinon (I.G.), 2000

n° 19009 *Horatophylla spinosa* (L.) Küpfer [= *Alyssum spinosum* L.; *Ptilotrichum spinosum* (L.) Boiss.]

Sena de Luna (España, prov. León), UTM 30 TTN 5758, alt. 1350 m, *Saxifraga trifurcata-canaliculata* Rivas-Martínez 1969, 3 Julio 1985.

Leg. et det. J.A. Sánchez Rodríguez

HERB.  
HORTI ROMANI

---

**Source URL:** <https://stage.adimus.it/node/22439>

**List of links present in page**

1. <https://stage.adimus.it/it/taxonomy/term/16993>
2. <https://stage.adimus.it/it/taxonomy/term/110764>
3. <https://stage.adimus.it/it/taxonomy/term/110730>
4. <https://stage.adimus.it/it/taxonomy/term/110744>
5. <https://stage.adimus.it/it/taxonomy/term/110761>
6. <https://stage.adimus.it/it/taxonomy/term/8303>