



ADIMUS  
Ambiente Digitale  
Musei Sapienza

---

**Hormatophylla spinosa (L.) K pfer - RO-  
HSepv 14081**

**Tipo bene culturale**  
Beni Naturalistici-Botanica  
**Denominazione contenitore giuridico**  
Museo Erbario  
**Inventario (beni mobili)**  
RO-HSepv 14081  
**Riferimento cronologico**  
SECOLI>ARCHI DI SECOLI>XIX-XX

---

#### Misure

Tipo di misura:  
altezzaxlunghezza  
Unità di misura:  
cm  
Valore:  
43,80x30

---

#### Scheda di dettaglio

##### Tipo scheda:

[BNB<sub>\[1\]</sub>](#)

##### Codice internazionale erbario:

[RO<sub>\[2\]</sub>](#)

##### Definizione:

[erbario<sub>\[3\]</sub>](#)

##### Denominazione erbario:

Museo Erbario

##### Tipologie erbario:

[erbario generale<sub>\[4\]</sub>](#)

##### Denominazione collezione/raccolta:

SOCIÉTÉ POUR L'ÉCHANGE DES PLANTES VASCULAIRES DE L'EUROPE ET DU BASSIN MÉDITERRANÉEN-Fascicule 23 (1988-1989) - Edit. J. Lambinon (LG), 1991

##### Famiglia:

BRASSICACEAE

##### Numero genere:

274

##### Specie nome completo:

Hormatophylla spinosa (L.) K pfer

##### Genere:

ALYSSUM

##### Specie nome:

spinosa

##### Determinavit:

Manso M.L., G emes J., Crespo M.B., Soriano P., P rez R. & Paura B.

##### Numero fogli/parti:

1

##### Localit  di raccolta:

Continente:

[Europa<sub>\[5\]</sub>](#)

Stato:

[Italia<sub>\[6\]</sub>](#)

Localit :

Sierra de Javalambre, cerca del Alto de Javalambre (Espa a, prov. Teruel), UTM 30T XK 6941, alt. 1900 m, matorrales pulviniformes sobre sustratos pedregosos

##### Altitudine:

1900

##### Legit:

Manso M.L., G emes J., Crespo M.B., Soriano P., P rez R. & Paura B. -

##### Data esatta:

1989 07 03

##### Revisioni botanica:

Nome da revisione:

Alyssum spinosum L.

Ptilotrichum spinosum (L.) Boiss.

##### Inventario:

Numero:

RO-HSepv 14081

Collocazione:

8

##### Stima:

Stima:

  3,00

Data stima:

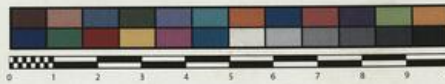
2026



SAPIENZA  
UNIVERSITÀ DI ROMA



MUSEO ERBARIO - RO



Museo Erbario Sapienza Roma



RO-HSepv 14081

HERB.  
MORTI ROMANI

SOCIÉTÉ POUR L'ÉCHANGE DES PLANTES VASCULAIRES  
DE L'EUROPE ET DU BASSIN MÉDITERRANÉEN  
Fascicule 23 (1988-1989) - Edn. J. Lambinon (LG), 1991

n° 14081 *Hormatophylla spinosa* (L.) Küpfer  
[= *Alysum spinosum* L.; *Ptilotrichum spinosum* (L.)  
Boiss.]

Sierra de Javalambre, cerca del Alto de Javalambre  
(España, prov. Teruel), UTM 30T XK 6941, alt. 1900  
m, matorrales pulviniformes sobre sustratos pedregosos,  
3 Julio 1989.

Leg. et det. M.L. Manso, J. Güemes, M.B. Crespo, P.  
Soriano, R. Pérez & B. Paura

---

**Source URL:** <https://stage.adimus.it/node/22438>

**List of links present in page**

1. <https://stage.adimus.it/it/taxonomy/term/16993>
2. <https://stage.adimus.it/it/taxonomy/term/110764>
3. <https://stage.adimus.it/it/taxonomy/term/110730>
4. <https://stage.adimus.it/it/taxonomy/term/110744>
5. <https://stage.adimus.it/it/taxonomy/term/110761>
6. <https://stage.adimus.it/it/taxonomy/term/8303>