



Bornmuellera tymphaea (Hauskn.) Hauskn. - RO-HSepv 16940

Identificazione

Tipo scheda	BNB
Livello catalogazione	P
Codice regione	Lazio
Ente schedatore	UNIRM1
Inventario (beni mobili)	RO-HSepv 16940

Bene culturale

Ambito di tutela MiC	architettonico e paesaggistico
Categoria generale	BENI MOBILI
Settore disciplinare	Beni naturalistici
Tipo bene culturale	Beni Naturalistici-Botanica
Categoria disciplinare	[Beni Naturalistici-Botanica]
Definizione bene	erbario
Configurazione strutturale	bene semplice

Localizzazione

Stato	Italia
Regione	Lazio
Provincia	RM
Comune	Roma
Denominazione contenitore giuridico	Museo Erbario

Cronologia

Da	1994/07/21
A	1994/07/21

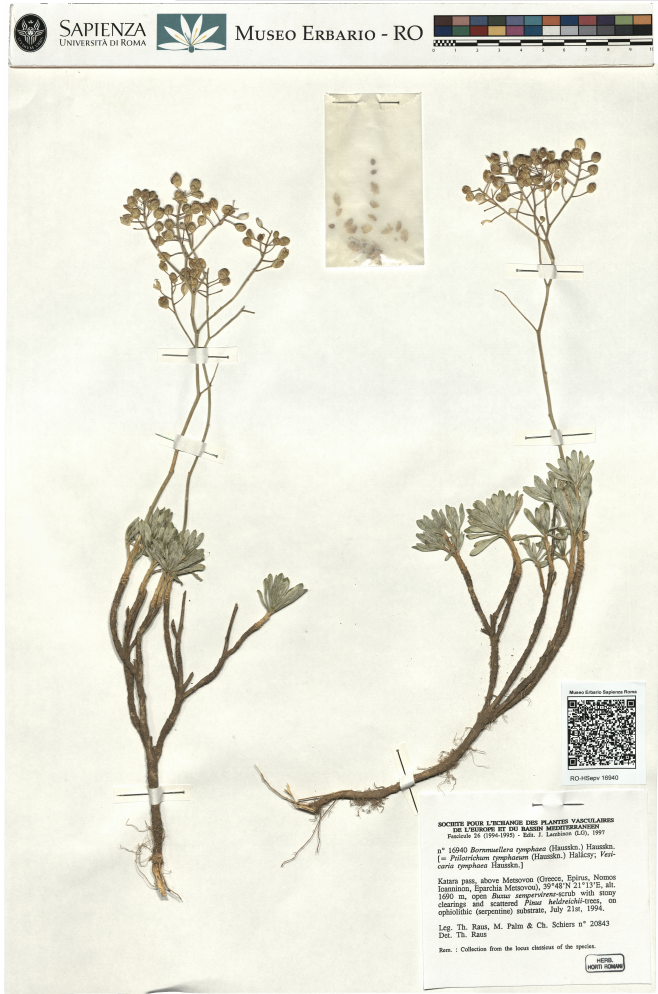
Dati analitici

Iscrizioni/elementi di rilievo	Katara pass, above Metsovon (Greece, Epirus, Nomos Ioanninon, Eparchia Metsovou), 39°48'N 21°13'E, alt. 1690 m, open Buxus sempervirens-scrub with stony clearings and scattered Pinus heldreichii-trees, on ophiolitic (serpentine) substrate
Classificazione/repertorio/sistematica	BRASSICACEAE/Raus Th.

Dati tecnici

Materia/tecnica-materiale composito	Beni naturalistici materiali vari tecniche varie
Misure	Tipo di misura altezzaxlunghezza Unità di misura cm Valore 43,80x30
Condizione giuridica	proprietà Ente pubblico non territoriale
Provvedimenti amministrativi-sintesi	no
Interesse culturale	bene di interesse culturale dichiarato
Situazione	bene in uso
Stato di conservazione	buono
Restauri e altri interventi	pulizia

Documentazione





SOCIETE POUR L'ECHANGE DES PLANTES VASCULAIRES
DE L'EUROPE ET DU BASSIN MEDITERRANEEN
Fascicule 26 (1994-1995) - Edit. J. Lambinon (L.G.), 1997

n° 16940 *Bornmuellera tymphaea* (Hauskn.) Hauskn.
[= *Ptilotrichum tymphaeum* (Hauskn.) Halácsy; *Vesicaria tymphaea* Hauskn.]

Katara pass, above Metsovou (Greece, Epirus, Nomos Ioanninon, Eparchia Metsovou), 39°48'N 21°13'E, alt. 1690 m, open *Buxus sempervirens*-scrub with stony clearings and scattered *Pinus heldreichii*-trees, on ophiolitic (serpentine) substrate, July 21st, 1994.

Leg. Th. Raus, M. Palm & Ch. Schiers n° 20843
Det. Th. Raus

Rem. : Collection from the locus classicus of the species.



DATI SPECIALISTICA

Bornmuellera tymphaea (Hauskn.) Hauskn. - RO-HSepv 16940

Inventario	Numero	RO-HSepv 16940
	Collocazione	8
Stima	Stima	€ 3,00
	Data stima	2026
Codice internazionale erbario	RO	
Definizione	erbario	
Denominazione erbario	Museo Erbario	
Tipologie erbario	erbario generale	
Denominazione collezione/raccolta	SOCIÉTÉ POUR L'ÉCHANGE DES PLANTES VASCULAIRES DE L'EUROPE ET DU BASSIN MÉDITERRANÉEN-Fascicule 26 (1994-1995) - Edit. J. Lambinon (LG), 1997	
Famiglia	BRASSICACEAE	
Numero genere	274	
Specie nome completo	Bornmuellera tymphaea (Hauskn.) Hauskn.	
Genere	ALYSSUM	
Specie nome	tymphaea	
Determinavit	Raus Th.	
Numero fogli/parti	1	
Località di raccolta	Continente	Europa
	Stato	Italia
	Località	Katara pass, above Metsovon (Greece, Epirus, Nomos Ioanninon, Eparchia Metsovou), 39°48'N 21°13'E, alt. 1690 m, open Buxus sempervirens-scrub with stony clearings and scattered Pinus heldreichii-trees, on ophiolitic (serpentine) substrate
Altitudine	1690	
Legit	Raus Th., Palm M. & Schiers Ch. - 20843	
Data esatta	1994 07 21	
Revisioni botanica	Nome da revisione	Ptilotrichum tymphaeum (Hauskn.) Halácsy Vesicaria tymphaea Hauskn.



I contenuti di questo documento sono rilasciati sotto licenza Creative Commons Attribuzione-NonCommerciale-
CondividiAlloStessoModo 4.0 Internazionale
creativecommons.org/licenses/by-nc-sa/4.0/deed.it

Source URL: <https://stage.adimus.it/node/22435>