



ADIMUS
Ambiente Digitale
Musei Sapienza

**Berteroa incana (L.) DC. - RO-HSepv
16035**

Tipo bene culturale
Beni Naturalistici-Botanica
Denominazione contenitore giuridico
Museo Erbario
Inventario (beni mobili)
RO-HSepv 16035
Riferimento cronologico
SECOLI>ARCHI DI SECOLI>XIX-XX

Misure

Tipo di misura:
altezzaxlunghezza
Unità di misura:
cm
Valore:
43,80x30

Scheda di dettaglio

Tipo scheda:

[BNB_{\[1\]}](#)

Codice internazionale erbario:

[RO_{\[2\]}](#)

Definizione:

[erbario_{\[3\]}](#)

Denominazione erbario:

Museo Erbario

Tipologie erbario:

[erbario generale_{\[4\]}](#)

Denominazione collezione/raccolta:

SOCIÉTÉ POUR L'ÉCHANGE DES PLANTES VASCULAIRES DE L'EUROPE ET DU BASSIN MÉDITERRANÉEN-Fascicule 25 (1992-1993) - Edit. J. Lambinon (LG), 1995

Famiglia:

BRASSICACEAE

Numero genere:

274

Specie nome completo:

Berteroa incana (L.) DC.

Genere:

ALYSSUM

Specie nome:

incana

Determinavit:

Podlech D.

Numero fogli/parti:

1

Località di raccolta:

Continente:

[Europa_{\[5\]}](#)

Stato:

[Italia_{\[6\]}](#)

Località:

Babelsberg, 4 km SE de la sortie "Babelsberg" de l'autoroute vers Güterfelde (SW Berlin) (Allemagne, Brandenburg, Kreis Potsdam), alt. env. 60 m, plaine sablonneuse, abondant

Altitudine:

60

Legit:

Podlech D. - 51976

Data esatta:

1993 07 10

Revisioni botanica:

Nome da revisione:

-

Inventario:

Numero:

RO-HSepv 16035

Collocazione:

8

Stima:

Stima:

€ 3,00

Data stima:

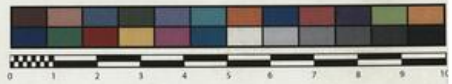
2026



SAPIENZA
UNIVERSITÀ DI ROMA



MUSEO ERBARIO - RO



Museo Erbario Sapienza Roma



RO-HSeprv 16035

HERB.
MORTI ROMANI

SCHEMATA POUR L'ÉCHANGE DES PLANTES VASCULAIRES
DE L'EUROPE ET DU BASSIN MÉDITERRANÉEN
Fascicule 25 (1992-1993) - Edit. J. Lambinon (LG), 1995

n° 16035 *Berteroa incana* (L.) DC.

Babelsberg, 4 km SE de la sortie 'Babelsberg' de
l'autoroute vers Güterfelde (SW Berlin) (Allemagne,
Brandenburg, Kreis Potsdam), alt. env. 60 m, plaine
sablonneuse, abondant, 10 juillet 1993.

Leg. et det. D. Podlech n° 51976

Source URL: <https://stage.adimus.it/node/22434>

List of links present in page

1. <https://stage.adimus.it/it/taxonomy/term/16993>
2. <https://stage.adimus.it/it/taxonomy/term/110764>
3. <https://stage.adimus.it/it/taxonomy/term/110730>
4. <https://stage.adimus.it/it/taxonomy/term/110744>
5. <https://stage.adimus.it/it/taxonomy/term/110761>
6. <https://stage.adimus.it/it/taxonomy/term/8303>