



Alyssum serpyllifolium Desf. subsp. malacitanum Rivas Goday - RO-HSepv 11242

Identificazione

Tipo scheda	BNB
Livello catalogazione	P
Codice regione	Lazio
Ente schedatore	UNIRM1
Inventario (beni mobili)	RO-HSepv 11242

Bene culturale

Ambito di tutela MiC	architettonico e paesaggistico
Categoria generale	BENI MOBILI
Settore disciplinare	Beni naturalistici
Tipo bene culturale	Beni Naturalistici-Botanica
Categoria disciplinare	[Beni Naturalistici-Botanica]
Definizione bene	erbario
Configurazione strutturale	bene semplice

Localizzazione

Stato	Italia
Regione	Lazio
Provincia	RM
Comune	Roma
Denominazione contenitore giuridico	Museo Erbario

Cronologia

Riferimento cronologico	SECOLI>ARCHI DI SECOLI>XIX-XX
Da	1982/05/07
A	1982/05/07

Dati analitici

Iscrizioni/elementi di rilievo	Sierra de Carratraca (España, prov. Málaga), de Ardales a Carratraca, alt. 740 m, pedregales arenosos serpentínicos, comunidades pertenecientes a la alianza Staehelino-Ulicion baetici
Classificazione/repertorio/sistematica	BRASSICACEAE/Losa Quintana J.M.

Dati tecnici

Materia/tecnica-materiale composito	Beni naturalistici materiali vari tecniche varie	
Misure	Tipo di misura	altezzaxlunghezza
	Unità di misura	cm
	Valore	43,80x30
Condizione giuridica	proprietà Ente pubblico non territoriale	
Provvedimenti amministrativi-sintesi	no	
Interesse culturale	bene di interesse culturale dichiarato	
Situazione	bene in uso	
Stato di conservazione	buono	
Restauri e altri interventi	pulizia	

Documentazione

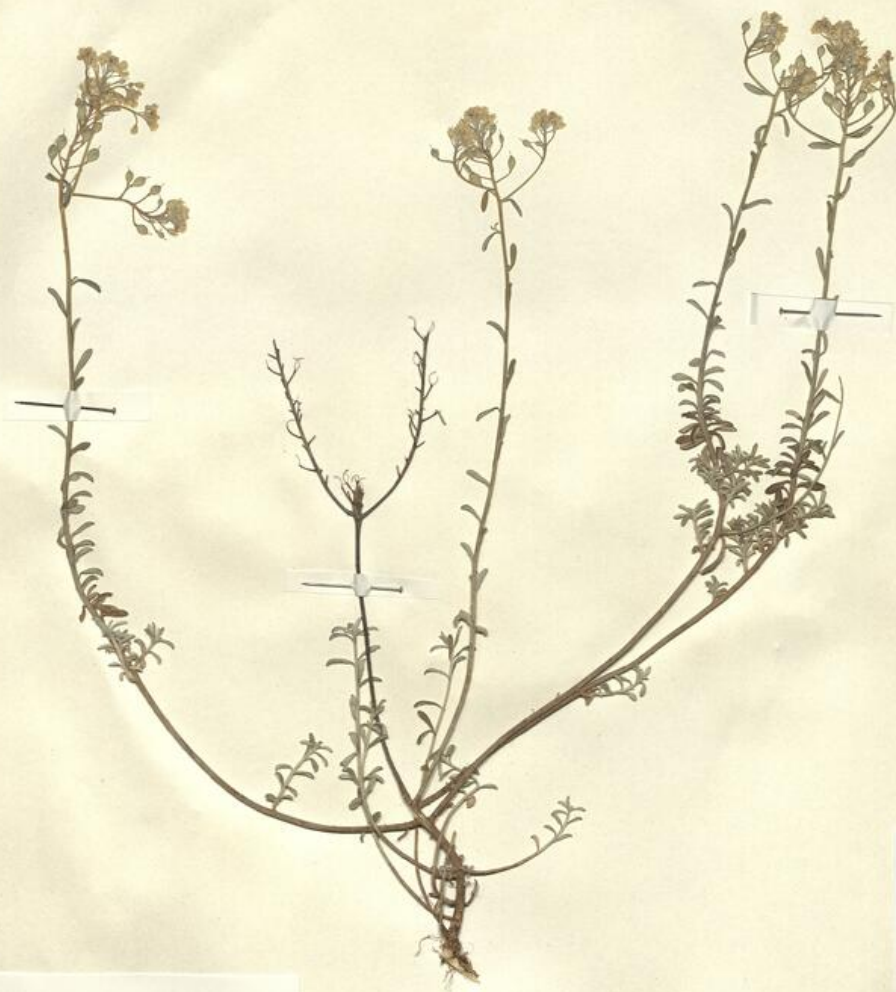
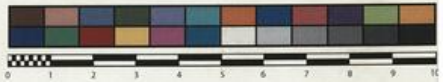




SAPIENZA
UNIVERSITÀ DI ROMA



MUSEO ERBARIO - RO



RO-HSeprv 11242

HERBARIUM HORTI ROMANI

N. _____

Legit _____

Determ. _____

SOCIÉTÉ POUR L'ÉCHANGE DES PLANTES VASCULAIRES
DE L'EUROPE ET DU BASSIN MÉDITERRANÉEN

Editi. J. Lambinon (LG) - Fascicule 20 (1985)

n° 11242 *Alyssum serpyllifolium* Desf.
subsp. *malacitanum* Rivas Goday
[cf. Rivas Goday & Esteve Chueca, Flora
serpentinicola española, Nota 2a : Nuevos
edafismos y algunas de sus asociaciones,
Anal. Real Acad. Farmacia [Madrid], 38 :
456-471, 1972]

Sierra de Carratraca (España, prov.
Málaga), de Ardales a Carratraca, alt.
740 m, pedregales arenosos serpentinico-
las, comunidades pertenecientes a la
alianza *Stachelino-Ulicion baetici*,
7 Mayo 1982.

Leg. et det. J.M. Losa Quintana

DATI SPECIALISTICA

Alyssum serpyllifolium Desf. subsp. malacitanum Rivas Goday - RO-HSepv 11242

Inventario	Numero	RO-HSepv 11242
	Collocazione	8
Stima	Stima	€ 3,00
	Data stima	2026
Codice internazionale erbario	RO	
Definizione	erbario	
Denominazione erbario	Museo Erbario	
Tipologie erbario	erbario generale	
Denominazione collezione/raccolta	SOCIÉTÉ POUR L'ÉCHANGE DES PLANTES VASCULAIRES DE L'EUROPE ET DU BASSIN MÉDITERRANÉEN-Edit. J. Lambinon (LG) - Fascicule 20 (1985)	
Famiglia	BRASSICACEAE	
Numero genere	274	
Specie nome completo	Alyssum serpyllifolium Desf. subsp. malacitanum Rivas Goday	
Genere	ALYSSUM	
Specie nome	serpyllifolium	
Determinavit	Losa Quintana J.M.	
Numero fogli/parti	2	
Località di raccolta	Continente	Europa
	Stato	Italia
	Località	Sierra de Carratraca (España, prov. Málaga), de Ardales a Carratraca, alt. 740 m, pedregales arenosos serpentínicas, comunidades pertenecientes a la alianza Staehelino-Ulicion baetici
Altitudine	740	
Legit	Losa Quintana J.M. -	
Data esatta	1982 05 07	
Revisioni botanica	Nome da revisione	-



I contenuti di questo documento sono rilasciati sotto licenza Creative Commons Attribuzione-NonCommerciale-
CondividiAlloStessoModo 4.0 Internazionale
creativecommons.org/licenses/by-nc-sa/4.0/deed.it

Source URL: <https://stage.adimus.it/node/22423>