



ADIMUS  
Ambiente Digitale  
Musei Sapienza

---

**Alyssum serpyllifolium Desf. subsp.  
lusitanicum T.R. Dudley & Pinto da Silva  
- RO-HSepv 13088**

**Tipo bene culturale**  
Beni Naturalistici-Botanica  
**Denominazione contenitore giuridico**  
Museo Erbario  
**Inventario (beni mobili)**  
RO-HSepv 13088  
**Riferimento cronologico**  
SECOLI>ARCHI DI SECOLI>XIX-XX

---

#### Misure

Tipo di misura:  
altezzaxlunghezza  
Unità di misura:  
cm  
Valore:  
43,80x30

---

#### Scheda di dettaglio

##### Tipo scheda:

[BNB<sub>\[1\]</sub>](#)

##### Codice internazionale erbario:

[RO<sub>\[2\]</sub>](#)

##### Definizione:

[erbario<sub>\[3\]</sub>](#)

##### Denominazione erbario:

Museo Erbario

##### Tipologie erbario:

[erbario generale<sub>\[4\]</sub>](#)

##### Denominazione collezione/raccolta:

SOCIÉTÉ POUR L'ÉCHANGE DES PLANTES VASCULAIRES DE L'EUROPE ET DU BASSIN MÉDITERRANÉEN-Edit. J. Lambinon (LG) - Fascicule 22 (1988)

##### Famiglia:

BRASSICACEAE

##### Numero genere:

274

##### Specie nome completo:

*Alyssum serpyllifolium* Desf. subsp. lusitanicum T.R. Dudley & Pinto da Silva

##### Genere:

ALYSSUM

##### Specie nome:

*serpyllifolium*

##### Determinavit:

Auriault R.

##### Numero fogli/parti:

1

##### Località di raccolta:

Continente:

[Europa<sub>\[5\]</sub>](#)

Stato:

[Italia<sub>\[6\]</sub>](#)

Località:

Carrazedo à l'ouest de Bragança (Portugal, prov. Trásos-Montes), PG 7427, alt. env. 850 m, zone aride non cultivée, sur sol gris sombre, pierreux, résultant de l'altération de roches ultrabasiqes, avec *Arenaria aggregata* subsp. fontiqueri, *Dianthus marizii*, *Armeria eriophylla*, *Seseli peixoteanum*, *Jasione crispa* subsp. *serpentinica*, *Festuca brigantina*, *Plantago radicata* subsp. *radicata* et *Santolina semidentata*

##### Altitudine:

850

##### Legit:

Auriault R. -

##### Data esatta:

1987 06 15

##### Revisioni botanica:

Nome da revisione:

-

##### Inventario:

Numero:

RO-HSepv 13088

Collocazione:

8

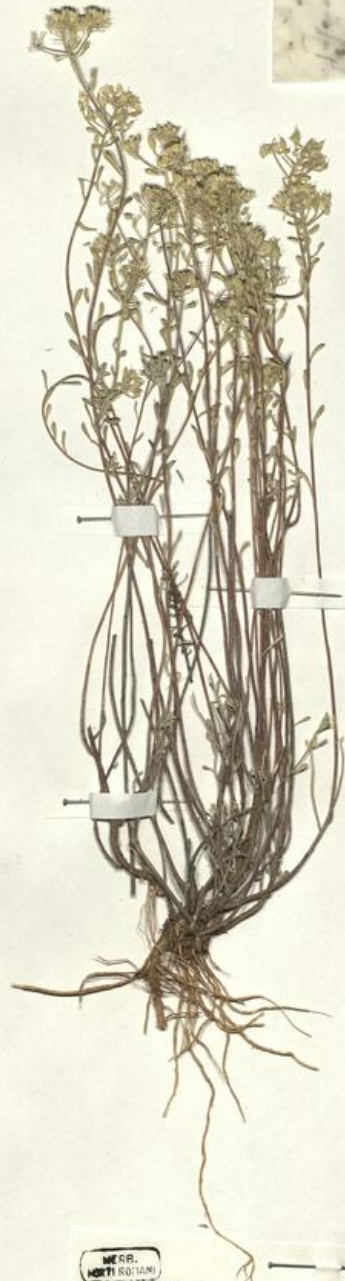
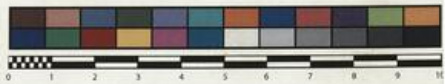
##### Stima:

Stima:

€ 3,00

Data stima:

2026



Museo Erbario Sapienza Roma



RO-HSeprv 13088

ME ER.  
MORTI 80/12/80

SOCIÉTÉ POUR L'ÉCHANGE DES PLANTES VASCULAIRES  
DE L'EUROPE ET DU BASSIN MÉDITERRANÉEN  
Ed. J. Lambinon (L.G.) - Fascicule 23 (1987)

n° 13088 *Alysson serpyllifolium* Desf. subsp.  
*lusitanicum* T.R. Dudley & Pinto da Silva  
[cf. A.R. Pinto da Silva, A Flora e a Vegetação das áreas  
ultrabásicas de Nordeste Transmontano. Agron. Lusit.,  
30 : 175-364, 1968]

Carrazedo à l'ouest de Bragança (Portugal, prov. Trás-os-Montes), PG 7427, alt. env. 850 m, zone aride non cultivée, sur sol gris sombre, pierreux, résultant de l'altération de roches ultrabásiques, avec *Arenaria aggregata* subsp. *fontiquerii*, *Dianthus marit.*, *Arenaria eriophylla*, *Seseli peticosteanum*, *Jasione crispa* subsp. *serpentina*, *Festuca brigantina*, *Plantago radicata* subsp. *radicata* et *Santolina semidentata*, 15 juin 1987.

Leg. et det. R. Auriault

---

**Source URL:** <https://stage.adimus.it/node/22422>

**List of links present in page**

1. <https://stage.adimus.it/it/taxonomy/term/16993>
2. <https://stage.adimus.it/it/taxonomy/term/110764>
3. <https://stage.adimus.it/it/taxonomy/term/110730>
4. <https://stage.adimus.it/it/taxonomy/term/110744>
5. <https://stage.adimus.it/it/taxonomy/term/110761>
6. <https://stage.adimus.it/it/taxonomy/term/8303>