



Alyssum serpyllifolium Desf. - RO-HSepv 15041

Identificazione

Tipo scheda	BNB
Livello catalogazione	P
Codice regione	Lazio
Ente schedatore	UNIRM1
Inventario (beni mobili)	RO-HSepv 15041

Bene culturale

Ambito di tutela MiC	architettonico e paesaggistico
Categoria generale	BENI MOBILI
Settore disciplinare	Beni naturalistici
Tipo bene culturale	Beni Naturalistici-Botanica
Categoria disciplinare	[Beni Naturalistici-Botanica]
Definizione bene	erbario
Configurazione strutturale	bene complesso
Quantità esemplari/oggetti componenti	2

Localizzazione

Stato	Italia
Regione	Lazio
Provincia	RM
Comune	Roma
Denominazione contenitore giuridico	Museo Erbario

Cronologia

Riferimento cronologico	SECOLI>ARCHI DI SECOLI>XIX-XX
Da	1991 06 02
A	1991 06 30

Dati analitici

Iscrizioni/elementi di rilievo	Malaucène (France, dép. Vaucluse) Mont Ventoux, sur la croupe de "Piaud", alt. 700 m, bois dégradés (Quercus pubescens et Pinus sylvestris), sur sol rocheux calcaire
Classificazione/repertorio/sistematica	BRASSICACEAE/Girerd B.

Dati tecnici

Materia/tecnica-materiale composito	Beni naturalistici materiali vari tecniche varie	
Misure	Tipo di misura	altezzaxlunghezza
	Unità di misura	cm
	Valore	43,80x30
Condizione giuridica	proprietà Ente pubblico non territoriale	
Provvedimenti amministrativi-sintesi	no	
Interesse culturale	bene di interesse culturale dichiarato	
Situazione	bene in uso	
Stato di conservazione	buono	
Restauri e altri interventi	pulizia	

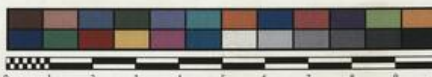
Documentazione



SAPIENZA
UNIVERSITÀ DI ROMA



MUSEO ERBARIO - RO



MUSEO ERBARIO SAPIENZA ROMA

SOCIÉTÉ POUR L'ÉCHANGE DES PLANTES VASCULAIRES
DE L'EUROPE ET DU BASSIN MÉDITERRANÉEN
Fascicule 24 (1990-1991) - Edit. J. Lambinon (L.G.), 1993

n° 15041 *Alyssum serpyllifolium* Desf.

Malauène (France, dép. Vaucluse), Mont Ventoux, sur
la croupe de "Fiaud", alt. 700 m, bois dégradés (*Quercus
pubescens* et *Pinus sylvestris*), sur sol rocheux calcaire, 2
juin 1991 (fleurs) & 30 juin 1991 (fruits).

Leg. et det. B. Girerd



RO-HSeprv 15041

DATI SPECIALISTICA

Alyssum serpyllifolium Desf. - RO-HSepv 15041

Inventario	Numero	RO-HSepv 15041
	Collocazione	8
Stima	Stima	€ 3,00
	Data stima	2026
Codice internazionale erbario	RO	
Definizione	erbario	
Denominazione erbario	Museo Erbario	
Tipologie erbario	erbario generale	
Denominazione collezione/raccolta	SOCIÉTÉ POUR L'ÉCHANGE DES PLANTES VASCULAIRES DE L'EUROPE ET DU BASSIN MÉDITERRANÉEN-Fascicule 24 (1990-1991) - Edit. J. Lambinon (LG), 1993	
Famiglia	BRASSICACEAE	
Numero genere	274	
Specie nome completo	Alyssum serpyllifolium Desf.	
Genere	ALYSSUM	
Specie nome	serpyllifolium	
Determinavit	Girerd B.	
Numero fogli/parti	1	
Località di raccolta	Continente	Europa
	Stato	Italia
	Località	Malaucène (France, dép. Vaucluse) Mont Ventoux, sur la croupe de "Piaud", alt. 700 m, bois dégradés (Quercus pubescens et Pinus sylvestris), sur sol rocheux calcaire
Altitudine	700	
Legit	Girerd B. -	
Data esatta	1991 06 02 (fleurs) & 1991 06 30 (fruits)	
Revisioni botanica	Nome da revisione	-



I contenuti di questo documento sono rilasciati sotto licenza Creative Commons Attribuzione-NonCommerciale-
CondividiAlloStessoModo 4.0 Internazionale
creativecommons.org/licenses/by-nc-sa/4.0/deed.it

Source URL: <https://stage.adimus.it/node/22421>