



ADIMUS
Ambiente Digitale
Musei Sapienza

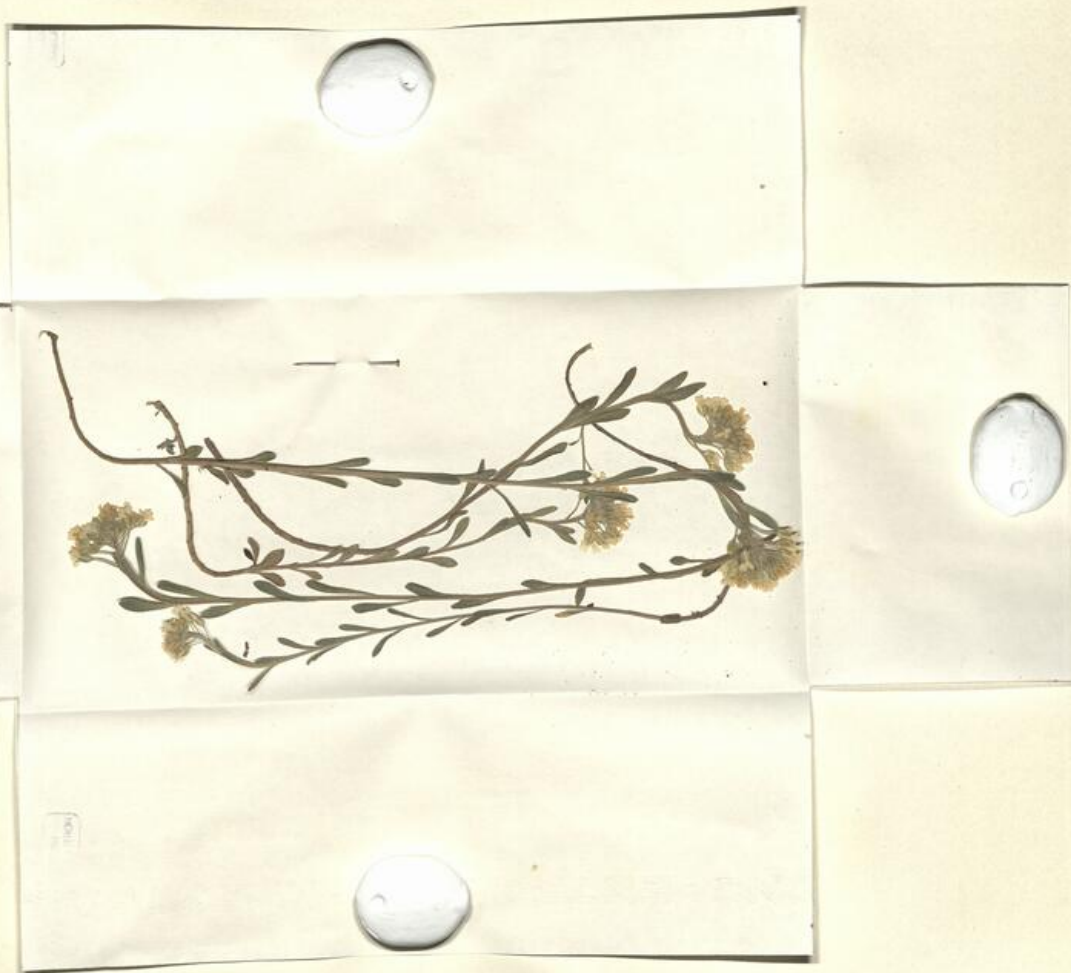
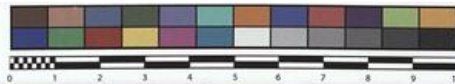
Alyssum montanum L. - RO-HSepv 11241

Tipo bene culturale
Beni Naturalistici-Botanica
Denominazione contenitore giuridico
Museo Erbario
Inventario (beni mobili)
RO-HSepv 11241
Riferimento cronologico
SECOLI>ARCHI DI SECOLI>XIX-XX

Misure
Tipo di misura:
altezzaxlunghezza
Unità di misura:
cm
Valore:
43,80x30

Scheda di dettaglio

Tipo scheda:
[BNB_{\(4\)}](#)
Codice internazionale erbario:
[RO_{\(2\)}](#)
Definizione:
[erbario_{\(3\)}](#)
Denominazione erbario:
Museo Erbario
Tipologie erbario:
[erbario generale_{\(4\)}](#)
Denominazione collezione/raccolta:
SOCIÉTÉ POUR L'ÉCHANGE DES PLANTES VASCULAIRES DE L'EUROPE ET DU BASSIN MÉDITERRANÉEN-Edit. J. Lambinon (LG) - Fascicule 20 (1985)
Famiglia:
BRASSICACEAE
Numero genere:
274
Specie nome completo:
Alyssum montanum L.
Genere:
ALYSSUM
Specie nome:
montanum
Determinavit:
Feoli Chiapella L.
Numero fogli/parti:
1
Località di raccolta:
Continente:
[Europa_{\(3\)}](#)
Stato:
[Italia_{\(6\)}](#)
Località:
Trieste (Italia, prov. Trieste), Opicina, alt. 330 m s. m., in pascuis siccis, solo calcareo (Carici-Centaureetum rupestris Horvat 1931) cum Centaurea rupestris, Carex humilis, Veronica spicata subsp. barrelieri, Bromus erectus subsp. condensatus, Eryngium amethystinum, Jurinea mollis, Genista sericea, Cytisus pseudoprocumbens
Altitudine:
330
Legit:
Feoli Chiapella L. -
Data esatta:
1983 03 29
Revisioni botanica:
Nome da revisione:
-
Inventario:
Numero:
RO-HSepv 11241
Collocazione:
8
Stima:
Stima:
€ 3,00
Data stima:
2026



Museo Erbario Sapienza Roma



RO-HSeprv 11241

SOCIÉTÉ POUR L'ÉCHANGE DES PLANTES VASCULAIRES
DE L'EUROPE ET DU BASSIN MÉDITERRANÉEN

Édit. J. Lambinon (LC) - Fascicule 20 (1985)

n° 11241 *Alyssum montanum* L.

Trieste (Italia, prov. Trieste), Opicina,
alt. 330 m s.m., in pascuis siccis, solo
calcareo (*Carici-Centaureetum rupestris*
Horvat 1931) cum *Centaurea rupestris*, *Carex*
humilis, *Veronica spicata* sssp. *barrelieri*,
Bromus erectus subsp. *condensatus*, *Eryngium*
amethystinum, *Jurinea mollis*, *Genista seri-*
cea, *Cytisus pseudoprocumbens*, 29 Martii
1983.

Leg. et det. L. Feoli Chiapella

Rem. : Pontic-Central European species.

HERB.
MORT. ROMA

Source URL: <https://stage.adimus.it/node/22417>

List of links present in page

1. <https://stage.adimus.it/it/taxonomy/term/16993>
2. <https://stage.adimus.it/it/taxonomy/term/110764>
3. <https://stage.adimus.it/it/taxonomy/term/110730>
4. <https://stage.adimus.it/it/taxonomy/term/110744>
5. <https://stage.adimus.it/it/taxonomy/term/110761>
6. <https://stage.adimus.it/it/taxonomy/term/8303>