



## Alyssum alyssoides (L.) L. - RO-HSepv 12165

### Identificazione

Tipo scheda	BNB
Livello catalogazione	P
Codice regione	Lazio
Ente schedatore	UNIRM1
Inventario (beni mobili)	RO-HSepv 12165

### Bene culturale

Ambito di tutela MiC	architettonico e paesaggistico
Categoria generale	BENI MOBILI
Settore disciplinare	Beni naturalistici
Tipo bene culturale	Beni Naturalistici-Botanica
Categoria disciplinare	[Beni Naturalistici-Botanica]
Definizione bene	erbario
Configurazione strutturale	bene semplice

### Localizzazione

Stato	Italia
Regione	Lazio
Provincia	RM
Comune	Roma
Denominazione contenitore giuridico	Museo Erbario

### Cronologia

Da	1985/04/28
A	1985/04/28

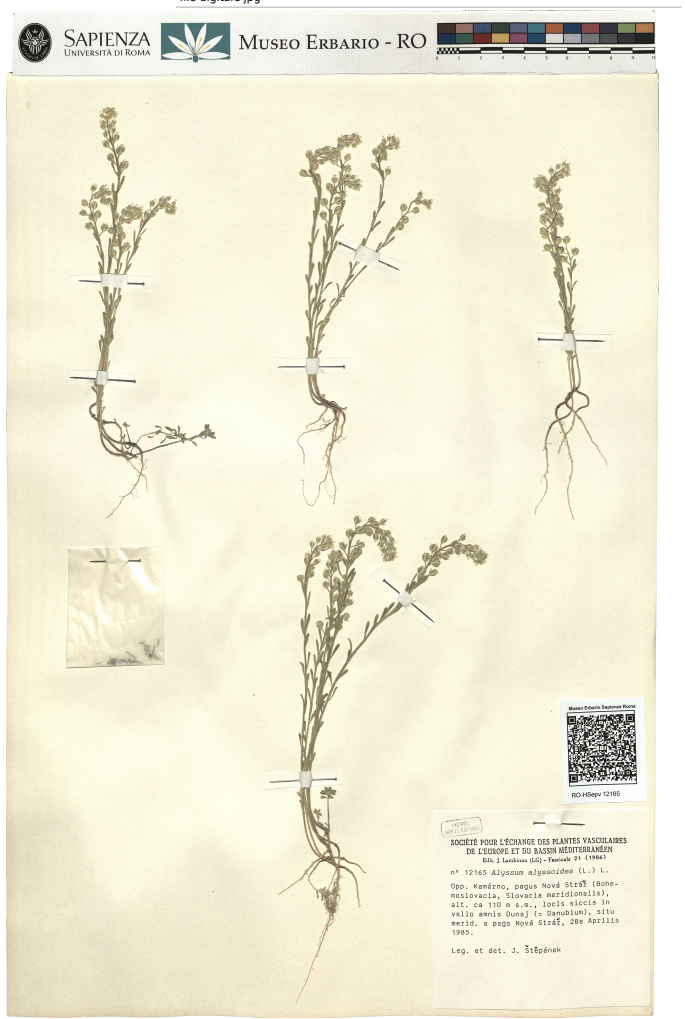
## Dati analitici

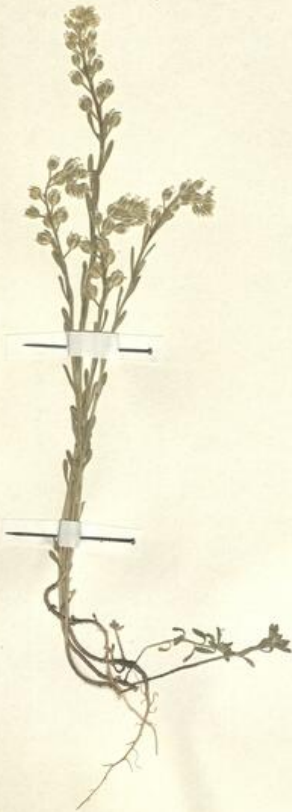
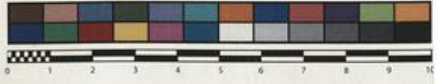
Iscrizioni/elementi di rilievo	Opp. Kamárno, pagus Nová Stráž (Bohemoslovacia, Slovacia meridionalis), alt. ca 110 m s. m., locis siccis in vallo amnis Dunaj (= Danubium), situ merid. a pago Nová Stráž
Classificazione/repertorio/sistematica	BRASSICACEAE/Štěpánek J.

## Dati tecnici

Materia/tecnica-materiale composito	Beni naturalistici materiali vari tecniche varie
Misure	Tipo di misura                      altezzaxlunghezza Unità di misura                      cm Valore                                      43,80x30
Condizione giuridica	proprietà Ente pubblico non territoriale
Provvedimenti amministrativi-sintesi	no
Interesse culturale	bene di interesse culturale dichiarato
Situazione	bene in uso
Stato di conservazione	buono
Restauri e altri interventi	pulizia

## Documentazione





Museo Erbario Sapienza Roma



RO-HSepv 12165

HERB.  
MUSEO ERBARIO

SOCIÉTÉ POUR L'ÉCHANGE DES PLANTES VASCULAIRES  
DE L'EUROPE ET DU BASSIN MÉDITERRANÉEN  
Edit. J. Lambinon (LC) - Fascicule 21 (1986)

n° 12165 *Alyssum alyssoides* (L.) L.

Opp. Kamárno, pagus Nová Stráž (Bohe-  
moslovacia, Slovacia meridionalis),  
alt. ca 110 m s.m., locis siccis in  
vallo amnis Dunaj (= Danubium), situ  
merid. a pago Nová Stráž, 28a Aprilis  
1985.

Leg. et det. J. Štěpánek

## DATI SPECIALISTICA

### Alyssum alyssoides (L.) L. - RO-HSepv 12165

Inventario	Numero	RO-HSepv 12165
	Collocazione	8
Stima	Stima	€ 3,00
	Data stima	2026
Codice internazionale erbario	RO	
Definizione	erbario	
Denominazione erbario	Museo Erbario	
Tipologie erbario	erbario generale	
Denominazione collezione/raccolta	SOCIÉTÉ POUR L'ÉCHANGE DES PLANTES VASCULAIRES DE L'EUROPE ET DU BASSIN MÉDITERRANÉEN-Edit. J. Lambinon (LG) - Fascicule 21 (1986)	
Famiglia	BRASSICACEAE	
Numero genere	274	
Specie nome completo	Alyssum alyssoides (L.) L.	
Genere	ALYSSUM	
Specie nome	alyssoides	
Determinavit	Štěpánek J.	
Numero fogli/parti	1	
Località di raccolta	Continente	Europa
	Stato	Italia
	Località	Opp. Kamárno, pagus Nová Stráž (Bohemoslovacia, Slovacia meridionalis), alt. ca 110 m s. m., locis siccis in vallo amnis Dunaj (= Danubium), situ merid. a pago Nová Stráž
Altitudine	110	
Legit	Štěpánek J. -	
Data esatta	1985 04 28	
Revisioni botanica	Nome da revisione	-



---

**Source URL:** <https://stage.adimus.it/node/22403>