



ADIMUS  
Ambiente Digitale  
Musei Sapienza

---

**Fibigia clypeata (L.) Medic. - RO-HSepv  
13130**

**Tipo bene culturale**

Beni Naturalistici-Botanica

**Denominazione contenitore giuridico**

Museo Erbario

**Inventario (beni mobili)**

RO-HSepv 13130

**Riferimento cronologico**

SECOLI&gt;ARCHI DI SECOLI&gt;XIX-XX

---

**Misure**

Tipo di misura:

altezzaxlunghezza

Unità di misura:

cm

Valore:

43,80x30

---

**Scheda di dettaglio****Tipo scheda:**[BNB<sub>\[1\]</sub>](#)**Codice internazionale erbario:**[RO<sub>\[2\]</sub>](#)**Definizione:**[erbario<sub>\[3\]</sub>](#)**Denominazione erbario:**

Museo Erbario

**Tipologie erbario:**[erbario generale<sub>\[4\]</sub>](#)**Denominazione collezione/raccolta:**

SOCIÉTÉ POUR L'ÉCHANGE DES PLANTES VASCULAIRES DE L'EUROPE ET DU BASSIN MÉDITERRANÉEN-Edit. J.

Lambinon (LG) - Fascicule 22 (1988)

**Famiglia:**

BRASSICACEAE

**Numero genere:**

267

**Specie nome completo:**

Fibigia clypeata (L.) Medic.

**Genere:**

farsetia

**Specie nome:**

clypeata

**Determinavit:**

Larsen K.

**Numero fogli/parti:**

1

**Località di raccolta:**

Continente:

[Europa<sub>\[5\]</sub>](#)

Stato:

[Italia<sub>\[6\]</sub>](#)

Località:

Culture : Aarhus (Denmark), experimental fields of Aarhus University

Origine : South coast of the Crimean peninsula W of Alupka (U.R.S.S., Krym), alt. 30 m, dry rocky coastal slopes with grassland, August 1985 (seeds)

**Legit:**

Larsen K. - KL 40103

**Data esatta:**

1986 09 16

**Revisioni botanica:**

Nome da revisione:

-

**Inventario:**

Numero:

RO-HSepv 13130

Collocazione:

8

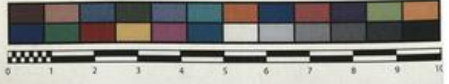
**Stima:**

Stima:

€ 3,00

Data stima:

2026



Museo Erbario Sapienza Roma



RO-HSeprv 13130

SOCIÉTÉ POUR L'ÉCHANGE DES PLANTES VASCULAIRES  
DE L'EUROPE ET DU BASSIN MÉDITERRANÉEN  
Eds. J. Ledebour (Ed.) - Fondation 22 (1980)

n° 13130 *Fibigia clypeata* (L.) Medic.

Culture : Aarhus (Denmark), experimental fields of Aarhus University, September 16th, 1986.

Origine : South coast of the Crimean peninsula W of Alupka (U.S.S.R., Krym), alt. 30 m, dry rocky coastal slopes with grassland, August 1985 (seeds).

Leg. et det. K. Larsen n° KL 40103

Rem. : As mentioned in Flora Europaea (1 : 305, 1964), this species has an isolated occurrence on the Crimean peninsula.

---

**Source URL:** <https://stage.adimus.it/node/22398>

**List of links present in page**

1. <https://stage.adimus.it/it/taxonomy/term/16993>
2. <https://stage.adimus.it/it/taxonomy/term/110764>
3. <https://stage.adimus.it/it/taxonomy/term/110730>
4. <https://stage.adimus.it/it/taxonomy/term/110744>
5. <https://stage.adimus.it/it/taxonomy/term/110761>
6. <https://stage.adimus.it/it/taxonomy/term/8303>