



Cardamine resedifolia L. - RO-HSepv 16046

Identificazione

| | |
|--------------------------|----------------|
| Tipo scheda | BNB |
| Livello catalogazione | P |
| Codice regione | Lazio |
| Ente schedatore | UNIRM1 |
| Inventario (beni mobili) | RO-HSepv 16046 |

Bene culturale

| | |
|----------------------------|--------------------------------|
| Ambito di tutela MiC | architettonico e paesaggistico |
| Categoria generale | BENI MOBILI |
| Settore disciplinare | Beni naturalistici |
| Tipo bene culturale | Beni Naturalistici-Botanica |
| Categoria disciplinare | [Beni Naturalistici-Botanica] |
| Definizione bene | erbario |
| Configurazione strutturale | bene semplice |

Localizzazione

| | |
|-------------------------------------|---------------|
| Stato | Italia |
| Regione | Lazio |
| Provincia | RM |
| Comune | Roma |
| Denominazione contenitore giuridico | Museo Erbario |

Cronologia

| | |
|----|------------|
| Da | 1991/07/24 |
| A | 1991/07/24 |

Dati analitici

| | |
|--|---|
| Iscrizioni/elementi di rilievo | Kaunertal (Österreich, Tirol, Ötztaler Alpen), Strasse W Weissseferner, MTB 9130/1, Höhe 2720 m, Silikat-Feinschutt |
| Classificazione/repertorio/sistematica | BRASSICACEAE/Gottschlich G. |

Dati tecnici

| | |
|--------------------------------------|--|
| Materia/tecnica-materiale composito | Beni naturalistici materiali vari tecniche varie |
| Misure | Tipo di misura altezzaxlunghezza Unità di misura cm Valore 43,80x30 |
| Condizione giuridica | proprietà Ente pubblico non territoriale |
| Provvedimenti amministrativi-sintesi | no |
| Interesse culturale | bene di interesse culturale dichiarato |
| Situazione | bene in uso |
| Stato di conservazione | buono |
| Restauri e altri interventi | pulizia |

Documentazione

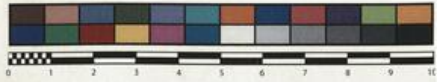




SAPIENZA
UNIVERSITÀ DI ROMA



MUSEO ERBARIO - RO



RO-HSepv 16046

HERB.
MORTI ROMAN

SOCIÉTÉ POUR L'ÉCHANGE DES PLANTES VASCULAIRES
DE L'EUROPE ET DU BASSIN MÉDITERRANÉEN
Fascicule 25 (1992-1993) - Edit. J. Lambinon (L.G.), 1995

n° 16046 *Cardamine resedifolia* L.

Kaunertal (Österreich, Tirol, Ötztal-Alpen), Strasse W
Weisseferner, MTB 9130/1, Höhe 2720 m, Silikat-
Feinschutt, 24. Juli 1991.

Leg. et det. G. Gottschlich Nr. 18845

DATI SPECIALISTICA

Cardamine resedifolia L. - RO-HSepv 16046

| | | |
|-----------------------------------|---|---|
| Inventario | Numero | RO-HSepv 16046 |
| | Collocazione | 7 |
| Stima | Stima | € 3,00 |
| | Data stima | 2026 |
| Codice internazionale erbario | RO | |
| Definizione | erbario | |
| Denominazione erbario | Museo Erbario | |
| Tipologie erbario | erbario generale | |
| Denominazione collezione/raccolta | SOCIÉTÉ POUR L'ÉCHANGE DES PLANTES VASCULAIRES DE L'EUROPE ET DU BASSIN MÉDITERRANÉEN-Fascicule 25 (1992-1993) - Edit. J. Lambinon (LG), 1995 | |
| Famiglia | BRASSICACEAE | |
| Numero genere | 253 | |
| Specie nome completo | Cardamine resedifolia L. | |
| Genere | CARDAMINE | |
| Specie nome | resedifolia | |
| Determinavit | Gottschlich G. | |
| Numero fogli/parti | 1 | |
| Località di raccolta | Continente | Europa |
| | Stato | Italia |
| | Località | Kaunertal (Österreich, Tirol, Ötztaler Alpen), Strasse W Weissseferner, MTB 9130/1, Höhe 2720 m, Silikat-Feinschutt |
| Altitudine | 2720 | |
| Legit | Gottschlich G. - 18845 | |
| Data esatta | 1991 07 24 | |
| Revisioni botanica | Nome da revisione | - |



Source URL: <https://stage.adimus.it/node/22392>