



Cardamine raphanifolia Pourr. subsp. raphanifolia - RO-HSepv 15060

Identificazione

Tipo scheda	BNB
Livello catalogazione	P
Codice regione	Lazio
Ente schedatore	UNIRM1
Inventario (beni mobili)	RO-HSepv 15060

Bene culturale

Ambito di tutela MiC	architettonico e paesaggistico
Categoria generale	BENI MOBILI
Settore disciplinare	Beni naturalistici
Tipo bene culturale	Beni Naturalistici-Botanica
Categoria disciplinare	[Beni Naturalistici-Botanica]
Definizione bene	erbario
Configurazione strutturale	bene semplice

Localizzazione

Stato	Italia
Regione	Lazio
Provincia	RM
Comune	Roma
Denominazione contenitore giuridico	Museo Erbario

Cronologia

Da	1986/05/08
A	1986/05/08

Dati analitici

Iscrizioni/elementi di rilievo	Hondarribia, Guztiz Ederra (España, prov. Gipuzkoa), 30TWP9503, alt. 50 m, orillas de arroyo, en areniscas
Classificazione/repertorio/sistematica	BRASSICACEAE/Aizpuru I. & Catalán P.

Dati tecnici

Materia/tecnica-materiale composito	Beni naturalistici materiali vari tecniche varie	
Misure	Tipo di misura	altezzaxlunghezza
	Unità di misura	cm
	Valore	43,80x30
Condizione giuridica	proprietà Ente pubblico non territoriale	
Provvedimenti amministrativi-sintesi	no	
Interesse culturale	bene di interesse culturale dichiarato	
Situazione	bene in uso	
Stato di conservazione	buono	
Restauri e altri interventi	pulizia	

Documentazione

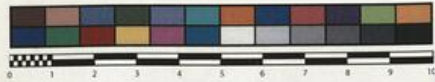




SAPIENZA
UNIVERSITÀ DI ROMA



MUSEO ERBARIO - RO



Museo Erbario Sapienza Roma



RO-HSepv 15060



SOCIÉTÉ POUR L'ÉCHANGE DES PLANTES VASCULAIRES
DE L'EUROPE ET DU BASSIN MÉDITERRANÉEN
Fascicule 24 (1990-1991) - Edit. J. Lambinon (L.G.), 1993

n° 15060 *Cardamine raphanifolia* Pourr.
subsp. *raphanifolia*

Hondarribia, Guztiz Ederra (España, prov. Gipuzkoa),
30TWP9503, alt. 50 m, orillas de arroyo, en areniscas, 8
Mayo 1986.

Leg. et det. I. Aizpuru & P. Catalán

DATI SPECIALISTICA

Cardamine raphanifolia Pourr. subsp. raphanifolia - RO-HSepv 15060

Inventario	Numero	RO-HSepv 15060
	Collocazione	7
Stima	Stima	€ 3,00
	Data stima	2026
Codice internazionale erbario	RO	
Definizione	erbario	
Denominazione erbario	Museo Erbario	
Tipologie erbario	erbario generale	
Denominazione collezione/raccolta	SOCIÉTÉ POUR L'ÉCHANGE DES PLANTES VASCULAIRES DE L'EUROPE ET DU BASSIN MÉDITERRANÉEN-Fascicule 24 (1990-1991) - Edit. J. Lambinon (LG), 1993	
Famiglia	BRASSICACEAE	
Numero genere	253	
Specie nome completo	Cardamine raphanifolia Pourr. subsp. raphanifolia	
Genere	CARDAMINE	
Specie nome	raphanifolia	
Determinavit	Aizpuru I. & Catalán P.	
Numero fogli/parti	1	
Località di raccolta	Continente	Europa
	Stato	Italia
	Località	Hondarribia, Guztiz Ederria (España, prov. Gipuzkoa), 30TWP9503, alt. 50 m, orillas de arroyo, en areniscas
Altitudine	50	
Legit	Aizpuru I. & Catalán P. -	
Data esatta	1986 05 08	
Revisioni botanica	Nome da revisione	-



Source URL: <https://stage.adimus.it/node/22390>