



ADIMUS  
Ambiente Digitale  
Musei Sapienza

---

**Cardamine raphanifolia Pourr. - RO-  
HSevp 17928**

**Tipo bene culturale**

Beni Naturalistici-Botanica

**Denominazione contenitore giuridico**

Museo Erbario

**Inventario (beni mobili)**

RO-HSepv 17928

**Riferimento cronologico**

SECOLI&gt;ARCHI DI SECOLI&gt;XIX-XX

---

**Misure**

Tipo di misura:

altezzaxlunghezza

Unità di misura:

cm

Valore:

43,80x30

---

**Scheda di dettaglio****Tipo scheda:**[BNB<sub>\[1\]</sub>](#)**Codice internazionale erbario:**[RO<sub>\[2\]</sub>](#)**Definizione:**[erbario<sub>\[3\]</sub>](#)**Denominazione erbario:**

Museo Erbario

**Tipologie erbario:**[erbario generale<sub>\[4\]</sub>](#)**Denominazione collezione/raccolta:**

SOCIÉTÉ POUR L'ÉCHANGE DES PLANTES VASCULAIRES DE L'EUROPE ET DU BASSIN MÉDITERRANÉEN-Fascicule 27 (1996-1997) - Edit. J. Lambinon (LG), 1998

**Famiglia:**

BRASSICACEAE

**Numero genere:**

253

**Specie nome completo:**

Cardamine raphanifolia Pourr.

**Genere:**

CARDAMINE

**Specie nome:**

raphanifolia

**Determinavit:**

Loidi J., Campos J.A. &amp; Berastegi A.

**Numero fogli/parti:**

1

**Località di raccolta:**

Continente:

[Europa<sub>\[5\]</sub>](#)

Stato:

[Italia<sub>\[6\]</sub>](#)

Località:

Soba, Portillo de la Sia (España, prov. Cantabria), UTM 30TVN 5279, alt. 1000 m, comunidad de Montio-Cardaminetea (Cardamino flexuosae-Chrysosplenietum oppositifolii) en pequeño arroyo de aguas frías, en ambiente de hayedo

**Altitudine:**

1000

**Legit:**

Loidi J., Campos J.A. &amp; Berastegi A. -

**Data esatta:**

1995 05 11

**Revisioni botanica:**

Nome da revisione:

Cardamine latifolia Vahl

**Inventario:**

Numero:

RO-HSepv 17928

Collocazione:

7

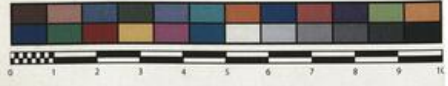
**Stima:**

Stima:

€ 3,00

Data stima:

2026



Museo Erbario Sapienza Roma



RO-HSeprv 17928

Société pour l'Echange des Plantes vasculaires  
de l'Europe et du Bassin méditerranéen  
Fascicule 27 (1996-1997) - Edit. J. Lambinon (L.G.), 1998

n° 17928 *Cardamine raphanifolia* Pourr.  
[= *C. latifolia* Vahl]

Soba, Portillo de la Sia (España, prov. Cantabria), UTM 30 TVN  
5279, alt. 1000 m, comunidad de *Montio-Cardaminetea* (*Carda-  
mino flexuosae-Chrysosplenietum oppositifolii*) en pequeño arroyo  
de aguas frías, en ambiente de hayedo, 11 Mayo 1995.

Leg. et det. J. Loidi, J.A. Campos & A. Berastegi

MEMO  
HORTI

---

**Source URL:** <https://stage.adimus.it/node/22388>

**List of links present in page**

1. <https://stage.adimus.it/it/taxonomy/term/16993>
2. <https://stage.adimus.it/it/taxonomy/term/110764>
3. <https://stage.adimus.it/it/taxonomy/term/110730>
4. <https://stage.adimus.it/it/taxonomy/term/110744>
5. <https://stage.adimus.it/it/taxonomy/term/110761>
6. <https://stage.adimus.it/it/taxonomy/term/8303>