



ADIMUS  
Ambiente Digitale  
Musei Sapienza

---

**Cardamine raphanifolia Pourr. subsp.  
acris (Griseb.) O.E. Schulz - RO-HSepv  
11255**

**Tipo bene culturale**

Beni Naturalistici-Botanica

**Denominazione contenitore giuridico**

Museo Erbario

**Inventario (beni mobili)**

RO-HSepv 11255

**Riferimento cronologico**

SECOLI&gt;ARCHI DI SECOLI&gt;XIX-XX

---

**Misure**

Tipo di misura:

altezzaxlunghezza

Unità di misura:

cm

Valore:

43,80x30

---

**Scheda di dettaglio****Tipo scheda:**[BNB<sub>\[1\]</sub>](#)**Codice internazionale erbario:**[RO<sub>\[2\]</sub>](#)**Definizione:**[erbario<sub>\[3\]</sub>](#)**Denominazione erbario:**

Museo Erbario

**Tipologie erbario:**[erbario generale<sub>\[4\]</sub>](#)**Denominazione collezione/raccolta:**

SOCIÉTÉ POUR L'ÉCHANGE DES PLANTES VASCULAIRES DE L'EUROPE ET DU BASSIN MÉDITERRANÉEN-Edit. J.

Lambinon (LG) - Fascicule 20 (1985)

**Famiglia:**

BRASSICACEAE

**Numero genere:**

253

**Specie nome completo:**

Cardamine raphanifolia Pourr. subsp. acris (Griseb.) O.E. Schulz

**Genere:**

CARDAMINE

**Specie nome:**

raphanifolia

**Determinavit:**

Černoch F.

**Numero fogli/parti:**

1

**Località di raccolta:**

Continente:

[Europa<sub>\[5\]</sub>](#)

Stato:

[Italia<sub>\[6\]</sub>](#)

Località:

Tetovo (Jugoslavia, Macedonia, montes Šar Planina), alt. 1900 m s.m., in monte Popova Šapka, in proximitate deversorium alpinum, copiose in rivulo

**Altitudine:**

1900

**Legit:**

Černoch F. - 39356

**Data esatta:**

1982 07 01

**Revisioni botanica:**

Nome da revisione:

Cardamine acris Griseb.

**Inventario:**

Numero:

RO-HSepv 11255

Collocazione:

7

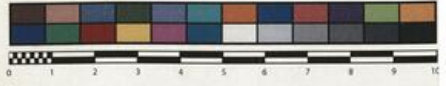
**Stima:**

Stima:

€ 3,00

Data stima:

2026



Museo Erbario Sapienza Roma



RO-HSepv 11255

HERB.  
MUSEO ERBARIO

SOCIÉTÉ POUR L'ÉCHANGE DES PLANTES VASCULAIRES  
DE L'EUROPE ET DU BASSIN MÉDITERRANÉEN  
Edit. J. Lambinon (LC) - Fascicule 20 (1985)

n° 11255 *Cardamine raphanifolia* Pourr.  
subsp. *acris* (Griseb.) O.E. Schulz  
[= *C. acris* Griseb.]

Ietovo (Jugoslavia, Macedonia, montes  
Šar Planina), alt. 1900 m s.m., in  
monte Popova Šapka, in proximitate  
deversoriorum alpinum, copiose in  
rivulo, 1a Julii 1982.

Leg. et det. F. Černoch n° 39356

Rem. : Planta Peninsulae Balcanicae.

---

**Source URL:** <https://stage.adimus.it/node/22387>

**List of links present in page**

1. <https://stage.adimus.it/it/taxonomy/term/16993>
2. <https://stage.adimus.it/it/taxonomy/term/110764>
3. <https://stage.adimus.it/it/taxonomy/term/110730>
4. <https://stage.adimus.it/it/taxonomy/term/110744>
5. <https://stage.adimus.it/it/taxonomy/term/110761>
6. <https://stage.adimus.it/it/taxonomy/term/8303>