



Cardamine quinquefolia (Bieb.) Schmalh. - RO-HSepv 13114

Identificazione

Tipo scheda	BNB
Livello catalogazione	P
Codice regione	Lazio
Ente schedatore	UNIRM1
Inventario (beni mobili)	RO-HSepv 13114

Bene culturale

Ambito di tutela MiC	architettonico e paesaggistico
Categoria generale	BENI MOBILI
Settore disciplinare	Beni naturalistici
Tipo bene culturale	Beni Naturalistici-Botanica
Categoria disciplinare	[Beni Naturalistici-Botanica]
Definizione bene	erbario
Configurazione strutturale	bene semplice

Localizzazione

Stato	Italia
Regione	Lazio
Provincia	RM
Comune	Roma
Denominazione contenitore giuridico	Museo Erbario

Cronologia

Da	1987/04/15
A	1987/04/15

Dati analitici

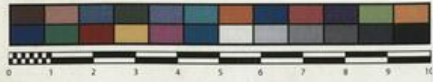
Iscrizioni/elementi di rilievo	Yalta [U.R.S.S., Tauria (=Crimaea)], ad viam silvaticam inter oppida Liwadija et Alupka, loco "Liwadijsky palác" dicto, alt. 100 m s.m., in silva frondosa (Quercus), situ ad meridiem spectanti, in societate spec. Daphne laureola
Classificazione/repertorio/sistematica	BRASSICACEAE/Černoch F.

Dati tecnici

Materia/tecnica-materiale composito	Beni naturalistici materiali vari tecniche varie						
Misure	<table> <tr> <td>Tipo di misura</td> <td>altezzaxlunghezza</td> </tr> <tr> <td>Unità di misura</td> <td>cm</td> </tr> <tr> <td>Valore</td> <td>43,80x30</td> </tr> </table>	Tipo di misura	altezzaxlunghezza	Unità di misura	cm	Valore	43,80x30
Tipo di misura	altezzaxlunghezza						
Unità di misura	cm						
Valore	43,80x30						
Condizione giuridica	proprietà Ente pubblico non territoriale						
Provvedimenti amministrativi-sintesi	no						
Interesse culturale	bene di interesse culturale dichiarato						
Situazione	bene in uso						
Stato di conservazione	buono						
Restauri e altri interventi	pulizia						

Documentazione





Museo Erbario Sapienza Roma



RO-HSeprv 13114

HERB. PORTINARIAN.

SOCIÉTÉ POUR L'ÉCHANGE DES PLANTES VASCULAIRES
DE L'EUROPE ET DU BASSIN MÉDITERRANÉEN
Ed. J. Lambinon (Ed.) - Fascicule 22 (1986)

n° 13114 *Cardamine quinquefolia* (Bieb.) Schmalh.
[= *Dentaria quinquefolia* Bieb.]

Yalta [U.R.S.S., Tauria (= Crimée)], ad viam
silvaticam inter oppida Livadjia et Alupka, loco
"Livadjisky palis" dicto, alt. 100 m s.m., in silva
frondosa (*Quercus*), situ ad meridiem spectanti, in
societate spec. *Daphne laureola*, 15a Aprilis 1987.

Leg. et det. F. Černoch n° 47360

DATI SPECIALISTICA

Cardamine quinquefolia (Bieb.) Schmalh. - RO-HSepv 13114

Inventario	Numero	RO-HSepv 13114
	Collocazione	7
Stima	Stima	€ 3,00
	Data stima	2026
Codice internazionale erbario	RO	
Definizione	erbario	
Denominazione erbario	Museo Erbario	
Tipologie erbario	erbario generale	
Denominazione collezione/raccolta	SOCIÉTÉ POUR L'ÉCHANGE DES PLANTES VASCULAIRES DE L'EUROPE ET DU BASSIN MÉDITERRANÉEN-Edit. J. Lambinon (LG) - Fascicule 22 (1988)	
Famiglia	BRASSICACEAE	
Numero genere	253	
Specie nome completo	Cardamine quinquefolia (Bieb.) Schmalh.	
Genere	CARDAMINE	
Specie nome	quinquefolia	
Determinavit	Černoč F.	
Numero fogli/parti	1	
Località di raccolta	Continente	Europa
	Stato	Italia
	Località	Yalta [U.R.S.S., Tauria (=Crimaea)], ad viam silvaticam inter oppida Liwadija et Alupka, loco "Liwadijsky palác" dicto, alt. 100 m s.m., in silva frondosa (Quercus), situ ad meridiem spectanti, in societate spec. Daphne laureola
Altitudine	100	
Legit	Černoč F. - 47360	
Data esatta	1987 04 15	
Revisioni botanica	Nome da revisione	Dentaria quinquefolia Bieb.



I contenuti di questo documento sono rilasciati sotto licenza Creative Commons Attribuzione-NonCommerciale-
CondividiAlloStessoModo 4.0 Internazionale
creativecommons.org/licenses/by-nc-sa/4.0/deed.it

Source URL: <https://stage.adimus.it/node/22385>