



ADIMUS  
Ambiente Digitale  
Musei Sapienza

---

**Cardamine pratensis L. subsp. picra De  
Langhe & D'hose - RO-HSepv 12176**

**Tipo bene culturale**

Beni Naturalistici-Botanica

**Denominazione contenitore giuridico**

Museo Erbario

**Inventario (beni mobili)**

RO-HSepv 12176

**Riferimento cronologico**

SECOLI&gt;ARCHI DI SECOLI&gt;XIX-XX

---

**Misure**

Tipo di misura:

altezzaxlunghezza

Unità di misura:

cm

Valore:

43,80x30

---

**Scheda di dettaglio****Tipo scheda:**[BNB<sub>\[1\]</sub>](#)**Codice internazionale erbario:**[RO<sub>\[2\]</sub>](#)**Definizione:**[erbario<sub>\[3\]</sub>](#)**Denominazione erbario:**

Museo Erbario

**Tipologie erbario:**[erbario generale<sub>\[4\]</sub>](#)**Denominazione collezione/raccolta:**

SOCIÉTÉ POUR L'ÉCHANGE DES PLANTES VASCULAIRES DE L'EUROPE ET DU BASSIN MÉDITERRANÉEN-Edit. J.

Lambinon (LG) - Fascicule 21 (1986)

**Famiglia:**

BRASSICACEAE

**Numero genere:**

253

**Specie nome completo:**

Cardamine pratensis L. subsp. picra De Langhe &amp; D'hose

**Genere:**

CARDAMINE

**Specie nome:**

pratensis

**Determinavit:**

Vyvey R.

**Numero fogli/parti:**

1

**Località di raccolta:**

Continente:

[Europa<sub>\[5\]</sub>](#)

Stato:

[Italia<sub>\[6\]</sub>](#)

Località:

Sint-Maria-Lierde (Belgium, prov. Oost-Vlaanderen), IFBL E3.34.42, alt. ca 60 m, riverine wood with Fraxinus

excelsior and Alnus glutinosa

**Altitudine:**

60

**Legit:**

Vyvey R. - 84-143

**Data esatta:**

1984 05 08

**Revisioni botanica:**

Nome da revisione:

-

**Inventario:**

Numero:

RO-HSepv 12176

Collocazione:

7

**Stima:**

Stima:

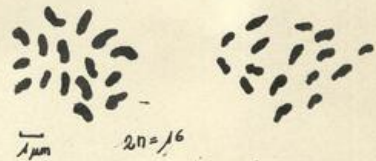
€ 3,00

Data stima:

2026



R.V. 84-143



HERB. MUSEO ERB.

SOCIÉTÉ POUR L'ÉCHANGE DES PLANTES VASCULAIRES  
DE L'EUROPE ET DU BASSIN MÉDITERRANÉEN  
Édit. J. Lambinon (LC) - Fascicule 21 (1986)

n° 12176 *Cardamine pratensis* L. subsp.  
*picra* De Langhe & D'hose  
[cf. R. Vyvey & H. Stieperaere, Bull. Soc.  
R. Bot. Belg., 117 : 341-350, 1984]

Sint-Maria-Lierde (Belgium, prov. Oost-  
Vlaanderen), IFBL.E3.34.42, alt. ca 60 m,  
riverine wood with *Fraxinus excelsior* and  
*Alnus glutinosa*, May 8th, 1984.

Leg. et det. R. Vyvey n° 84-143

Rem. : Leaves and stem taste very sharp.  
Chromosome number : 2n = 16.

Museo Erbario Sapienza Roma



RO-HS Sepv 12176

---

**Source URL:** <https://stage.adimus.it/node/22384>

**List of links present in page**

1. <https://stage.adimus.it/it/taxonomy/term/16993>
2. <https://stage.adimus.it/it/taxonomy/term/110764>
3. <https://stage.adimus.it/it/taxonomy/term/110730>
4. <https://stage.adimus.it/it/taxonomy/term/110744>
5. <https://stage.adimus.it/it/taxonomy/term/110761>
6. <https://stage.adimus.it/it/taxonomy/term/8303>