



ADIMUS
Ambiente Digitale
Musei Sapienza

**Cardamine impatiens L. - RO-HSepv
13113**

Tipo bene culturale

Beni Naturalistici-Botanica

Denominazione contenitore giuridico

Museo Erbario

Inventario (beni mobili)

RO-HSepv 13113

Riferimento cronologico

SECOLI>ARCHI DI SECOLI>XIX-XX

Misure

Tipo di misura:

altezzaxlunghezza

Unità di misura:

cm

Valore:

43,80x30

Scheda di dettaglio**Tipo scheda:**[BNB_{\[3\]}](#)**Codice internazionale erbario:**[RO_{\[23\]}](#)**Definizione:**[erbario_{\[3\]}](#)**Denominazione erbario:**

Museo Erbario

Tipologie erbario:[erbario generale_{\[4\]}](#)**Denominazione collezione/raccolta:**

SOCIÉTÉ POUR L'ÉCHANGE DES PLANTES VASCULAIRES DE L'EUROPE ET DU BASSIN MÉDITERRANÉEN-Edit. J. Lambinon (LG) - Fascicule 22 (1988)

Famiglia:

BRASSICACEAE

Numero genere:

253

Specie nome completo:

Cardamine impatiens L.

Genere:

CARDAMINE

Specie nome:

impatiens

Determinavit:

Štěpánek J.

Numero fogli/parti:

1

Località di raccolta:

Continente:

[Europa_{\[5\]}](#)

Stato:

[Italia_{\[6\]}](#)

Località:

Oppidium Beroun, pagus Sýkořice (Bohemoslovacia, Bohemia centralis, regio silvatica Křivoklátsko), in loco "Na selci", ca 1 km situ orientali a pago, in lignatione, alt. ca 340 m s.m.

Altitudine:

340

Legit:

Štěpánek J. -

Data esatta:

1987 06 14

Revisioni botanica:

Nome da revisione:

-

Inventario:

Numero:

RO-HSepv 13113

Collocazione:

7

Stima:

Stima:

€ 3,00

Data stima:

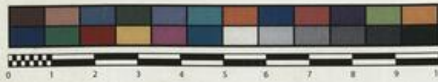
2026



SAPIENZA
UNIVERSITÀ DI ROMA



MUSEO ERBARIO - RO



RO-Hsepv 13113

HERB. ROMANI

SOCIÉTÉ POUR L'ÉCHANGE DES PLANTES VASCULAIRES
DE L'EUROPE ET DU BASSIN MÉDITERRANÉEN
Édit. J. Lambillon (L.J.) - Bruxelles 22 (1986)

n° 13113 *Cardamine impatiens* L.

Oppidum Beroun, pagus Sýkovičce (Bohemoslovaquia,
Bohemia centralis, regio silvatica Křivoklátsko), in loco
"Na selci", ca 1 km situ orientali a pago, in lignatione,
alt. ca 340 m s.m., 14a Junii 1987.

Leg. et det. J. Štěpánek

Source URL: <https://stage.adimus.it/node/22377>

List of links present in page

1. <https://stage.adimus.it/it/taxonomy/term/16993>
2. <https://stage.adimus.it/it/taxonomy/term/110764>
3. <https://stage.adimus.it/it/taxonomy/term/110730>
4. <https://stage.adimus.it/it/taxonomy/term/110744>
5. <https://stage.adimus.it/it/taxonomy/term/110761>
6. <https://stage.adimus.it/it/taxonomy/term/8303>