



Cardamine flexuosa With. - RO-HSepv 11253

Identificazione

Tipo scheda	BNB
Livello catalogazione	P
Codice regione	Lazio
Ente schedatore	UNIRM1
Inventario (beni mobili)	RO-HSepv 11253

Bene culturale

Ambito di tutela MiC	architettonico e paesaggistico
Categoria generale	BENI MOBILI
Settore disciplinare	Beni naturalistici
Tipo bene culturale	Beni Naturalistici-Botanica
Categoria disciplinare	[Beni Naturalistici-Botanica]
Definizione bene	erbario
Configurazione strutturale	bene semplice

Localizzazione

Stato	Italia
Regione	Lazio
Provincia	RM
Comune	Roma
Denominazione contenitore giuridico	Museo Erbario

Cronologia

Da	1983/04/25
A	1983/04/25

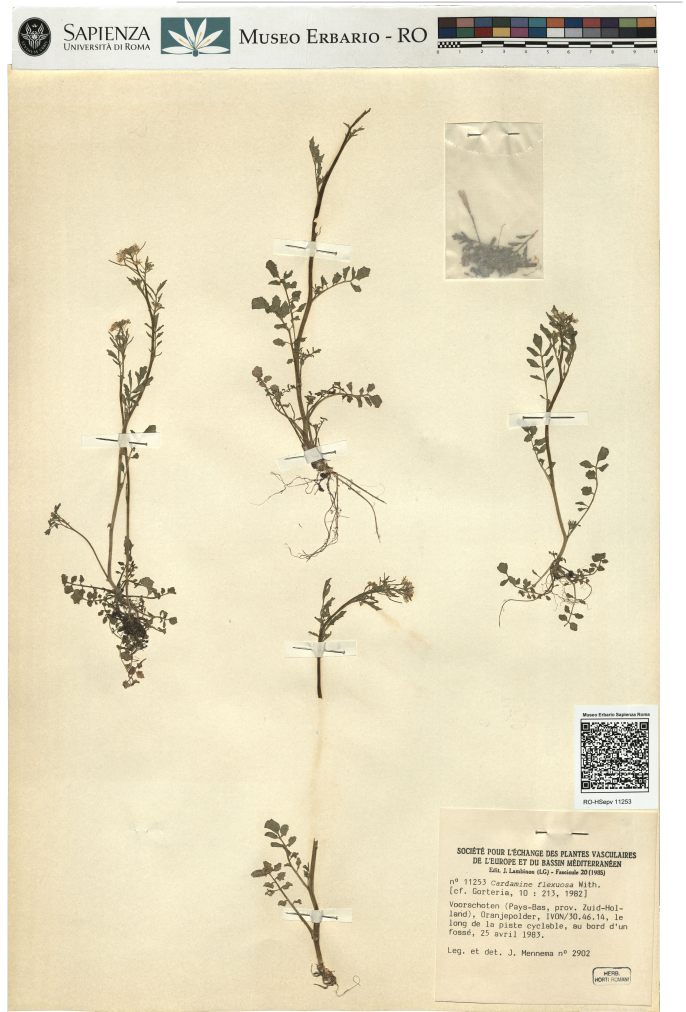
Dati analitici

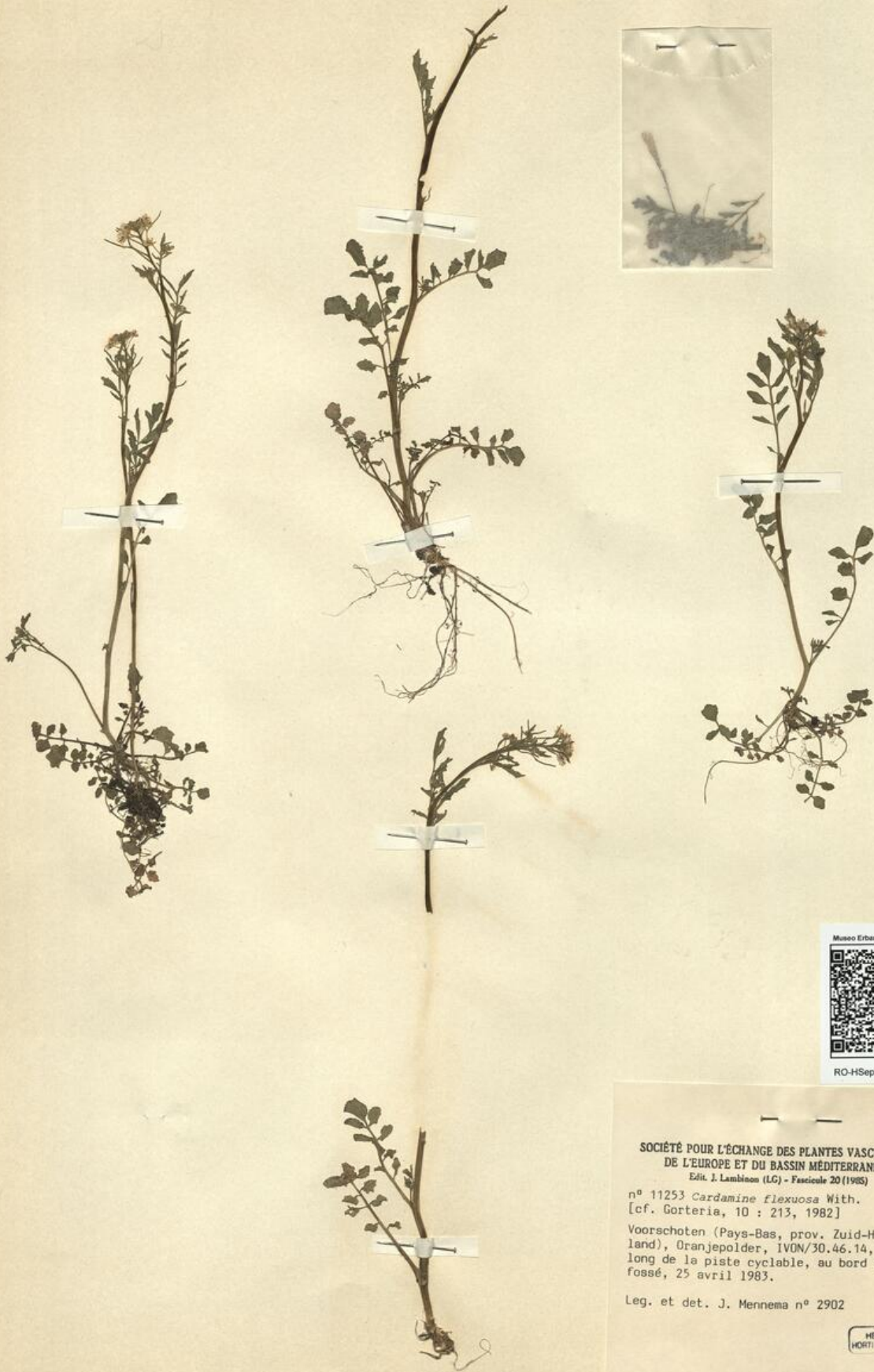
Iscrizioni/elementi di rilievo	Voorschoten (Pays-Bas, prov. Zuid-Holland), Oranjepolder, IVON/30.46.14, le long de la piste cyclable, au bord d'un fossé
Classificazione/repertorio/sistematica	BRASSICACEAE/Mennema J.

Dati tecnici

Materia/tecnica-materiale composito	Beni naturalistici materiali vari tecniche varie
Misure	Tipo di misura altezzaxlunghezza Unità di misura cm Valore 43,80x30
Condizione giuridica	proprietà Ente pubblico non territoriale
Provvedimenti amministrativi-sintesi	no
Interesse culturale	bene di interesse culturale dichiarato
Situazione	bene in uso
Stato di conservazione	buono
Restauri e altri interventi	pulizia

Documentazione





Museo Erbario Sapienza Roma



RO-HSepp 11253

SOCIÉTÉ POUR L'ÉCHANGE DES PLANTES VASCULAIRES
DE L'EUROPE ET DU BASSIN MÉDITERRANÉEN
Edit. J. Lambinon (LG) - Fascicule 20 (1985)

n° 11253 *Cardamine flexuosa* With.
[cf. *Gorteria*, 10 : 213, 1982]

Voorschoten (Pays-Bas, prov. Zuid-Hol-
land), Oranjepolder, IVON/30.46.14, le
long de la piste cyclable, au bord d'un
fossé, 25 avril 1983.

Leg. et det. J. Mennema n° 2902

HERB.
MORTI ROMANI

DATI SPECIALISTICA

Cardamine flexuosa With. - RO-HSepv 11253

Inventario	Numero	RO-HSepv 11253
	Collocazione	7
Stima	Stima	€ 3,00
	Data stima	2026
Codice internazionale erbario	RO	
Definizione	erbario	
Denominazione erbario	Museo Erbario	
Tipologie erbario	erbario generale	
Denominazione collezione/raccolta	SOCIÉTÉ POUR L'ÉCHANGE DES PLANTES VASCULAIRES DE L'EUROPE ET DU BASSIN MÉDITERRANÉEN-Edit. J. Lambinon (LG) - Fascicule 20 (1985)	
Famiglia	BRASSICACEAE	
Numero genere	253	
Specie nome completo	Cardamine flexuosa With.	
Genere	CARDAMINE	
Specie nome	flexuosa	
Determinavit	Mennema J.	
Numero fogli/parti	1	
Località di raccolta	Continente	Europa
	Stato	Italia
	Località	Voorschoten (Pays-Bas, prov. Zuid-Holland), Oranjepolder, IVON/30.46.14, le long de la piste cyclable, au bord d'un fossé
Legit	Mennema J. - 2902	
Data esatta	1983 04 25	
Revisioni botanica	Nome da revisione	-



Source URL: <https://stage.adimus.it/node/22371>