



## Arabis soyeri Reut. & Huet subsp. subcoriacea (Gren.) Breistr. - RO-HSepv 13095

### Identificazione

Tipo scheda	BNB
Livello catalogazione	P
Codice regione	Lazio
Ente schedatore	UNIRM1
Inventario (beni mobili)	RO-HSepv 13095

### Bene culturale

Ambito di tutela MiC	architettonico e paesaggistico
Categoria generale	BENI MOBILI
Settore disciplinare	Beni naturalistici
Tipo bene culturale	Beni Naturalistici-Botanica
Categoria disciplinare	[Beni Naturalistici-Botanica]
Definizione bene	erbario
Configurazione strutturale	bene semplice

### Localizzazione

Stato	Italia
Regione	Lazio
Provincia	RM
Comune	Roma
Denominazione contenitore giuridico	Museo Erbario

### Cronologia

Riferimento cronologico	SECOLI>ARCHI DI SECOLI>XIX-XX
Da	1986/07/02
A	1986/07/02

## Dati analitici

Iscrizioni/elementi di rilievo	Monte Pana hauteur de St. Christina [Italie, prov. Bolzano, Tyrol méridional, Grödnertal (=Val Gardena), Dolomites], plateau desservi par le télésiège St. Christina-Monte Pana, alt. env. 2250 m, au bord d'une sinuosité de ru alpestre, sur sol calcaire
Classificazione/repertorio/sistematica	BRASSICACEAE/Lambinon J.

## Dati tecnici

Materia/tecnica-materiale composito	Beni naturalistici materiali vari tecniche varie
Misure	Tipo di misura                      altezzaxlunghezza Unità di misura                      cm Valore                                      43,80x30
Condizione giuridica	proprietà Ente pubblico non territoriale
Provvedimenti amministrativi-sintesi	no
Interesse culturale	bene di interesse culturale dichiarato
Situazione	bene in uso
Stato di conservazione	buono
Restauri e altri interventi	pulizia

## Documentazione

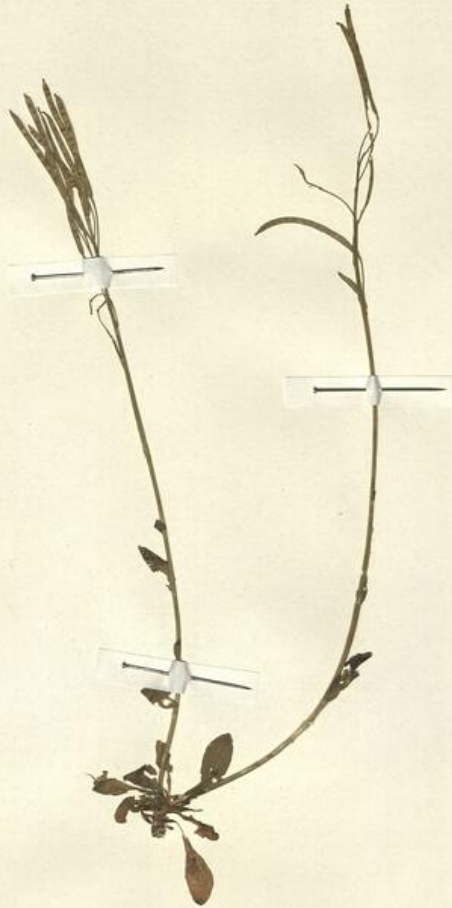
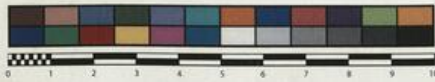




SAPIENZA  
UNIVERSITÀ DI ROMA



MUSEO ERBARIO - RO



Museo Erbario Sapienza Roma



RO-HSepv 13095



SOCIÉTÉ POUR L'ÉCHANGE DES PLANTES VASCULAIRES  
DE L'EUROPE ET DU BASSIN MÉDITERRANÉEN

Édit. J. Lambinon (J.G.) - Fascicule 22 (1988)

n° 13095 *Arabis soyeri* Reut. & Huet subsp. *subcoriacea*  
(Gren.) Breistr.  
[= subsp. *jacquinii* (G. Beck) B.M.G. Jones]

Monte Pana, hauteur de St. Christina [Italie, prov.  
Bolzano, Tyrol méridional, Grödnertal (= Val Gardena),  
Dolomites], plateau desservi par le télésiège St.  
Christina-Monte Pana, alt. env. 2250 m, au bord d'une  
sinuosité de ru alpestre, sur sol calcaire, 2 juillet 1986.

Leg. G. Van Buggenhout  
Det. J. Lambinon

## DATI SPECIALISTICA

### Arabis soyeri Reut. & Huet subsp. subcoriacea (Gren.) Breistr. - RO-HSepv 13095

Inventario	Numero	RO-HSepv 13095
	Collocazione	7
Stima	Stima	€ 3,00
	Data stima	2026
Codice internazionale erbario	RO	
Definizione	erbario	
Denominazione erbario	Museo Erbario	
Tipologie erbario	erbario generale	
Denominazione collezione/raccolta	SOCIÉTÉ POUR L'ÉCHANGE DES PLANTES VASCULAIRES DE L'EUROPE ET DU BASSIN MÉDITERRANÉEN-Edit. J. Lambinon (LG) - Fascicule 22 (1988)	
Famiglia	BRASSICACEAE	
Numero genere	247	
Specie nome completo	Arabis soyeri Reut. & Huet subsp. subcoriacea (Gren.) Breistr.	
Genere	ARABIS	
Specie nome	soyeri	
Determinavit	Lambinon J.	
Numero fogli/parti	1	
Località di raccolta	Continente	Europa
	Stato	Italia
	Località	Monte Pana hauteur de St. Christina [Italie, prov. Bolzano, Tyrol méridional, Grödnertal (=Val Gardena), Dolomites], plateau desservi par le télésiège St. Christina-Monte Pana, alt. env. 2250 m, au bord d'une sinuosité de ru alpestre, sur sol calcaire
Altitudine	2250	
Legit	Van Buggenhout G. -	
Data esatta	1986 07 02	
Revisioni botanica	Nome da revisione	Arabis soyeri Reut. & Huet subsp. jaquinii (G. Beck) B.M.G. Jones



I contenuti di questo documento sono rilasciati sotto licenza Creative Commons Attribuzione-NonCommerciale-  
CondividiAlloStessoModo 4.0 Internazionale  
[creativecommons.org/licenses/by-nc-sa/4.0/deed.it](https://creativecommons.org/licenses/by-nc-sa/4.0/deed.it)

---

**Source URL:** <https://stage.adimus.it/node/22362>