



ADIMUS  
Ambiente Digitale  
Musei Sapienza

---

**Arabis purpurea Sm. - RO-HSepv 16034**

**Tipo bene culturale**  
Beni Naturalistici-Botanica  
**Denominazione contenitore giuridico**  
Museo Erbario  
**Inventario (beni mobili)**  
RO-HSepv 16034  
**Riferimento cronologico**  
SECOLI>ARCHI DI SECOLI>XIX-XX

---

#### Misure

Tipo di misura:  
altezzaxlunghezza  
Unità di misura:  
cm  
Valore:  
43,80x30

---

#### Scheda di dettaglio

##### Tipo scheda:

[BNB<sub>\[1\]</sub>](#)

##### Codice internazionale erbario:

[RO<sub>\[2\]</sub>](#)

##### Definizione:

[erbario<sub>\[3\]</sub>](#)

##### Denominazione erbario:

Museo Erbario

##### Tipologie erbario:

[erbario generale<sub>\[4\]</sub>](#)

##### Denominazione collezione/raccolta:

SOCIÉTÉ POUR L'ÉCHANGE DES PLANTES VASCULAIRES DE L'EUROPE ET DU BASSIN MÉDITERRANÉEN-Fascicule 25 (1992-1993) - Edit. J. Lambinon (LG), 1995

##### Famiglia:

BRASSICACEAE

##### Numero genere:

247

##### Specie nome completo:

Arabis purpurea Sm.

##### Genere:

ARABIS

##### Specie nome:

purpurea

##### Determinavit:

Lambinon J.

##### Numero fogli/parti:

1

##### Località di raccolta:

Continente:

[Europa<sub>\[5\]</sub>](#)

Stato:

[Italia<sub>\[6\]</sub>](#)

Località:

Pedhoulas, route vers Kykko (Chypre, district Nicosia, div. géobot. n° 2, massif du Troodos), alt. env. 1150 m, talus rocheux granitique en bord de route, abondant

##### Altitudine:

1150

##### Legit:

Lambinon J. & Van Den Sande G. - LJ 92/336

##### Data esatta:

1992 04 14

##### Revisioni botanica:

Nome da revisione:

-

##### Inventario:

Numero:

RO-HSepv 16034

Collocazione:

7

##### Stima:

Stima:

€ 3,00

Data stima:

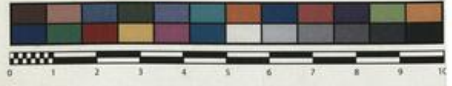
2026



SAPIENZA  
UNIVERSITÀ DI ROMA



MUSEO ERBARIO - RO



Museo Erbario Sapienza Roma



RO-HSepv 16034

HERB.  
MORTI ROMANI

SOCIÉTÉ POUR L'ÉCHANGE DES PLANTES VASCULAIRES  
DE L'EUROPE ET DU BASSIN MÉDITERRANÉEN  
Fascicule 25 (1992-1993) - Edit. J. Lambinon (L.G.), 1995

n° 16034 *Arabis purpurea* Sm.

Pedhoulas, route vers Kykko (Chypre, district Nicosia,  
div. géobot. n° 2, massif du Troodos), alt. env. 1150 m,  
talus rocheux granitique en bord de route, abondant, 14  
avril 1992.

Leg. J. Lambinon n° 92/336 & G. Van Den Sande  
Det. J. Lambinon

Rem. - Endémique de Chypre, répandue dans le massif du Troodos.

---

**Source URL:** <https://stage.adimus.it/node/22359>

**List of links present in page**

1. <https://stage.adimus.it/it/taxonomy/term/16993>
2. <https://stage.adimus.it/it/taxonomy/term/110764>
3. <https://stage.adimus.it/it/taxonomy/term/110730>
4. <https://stage.adimus.it/it/taxonomy/term/110744>
5. <https://stage.adimus.it/it/taxonomy/term/110761>
6. <https://stage.adimus.it/it/taxonomy/term/8303>