



## Arabis hirsuta (L.) Scop. var. hirsuta - RO-HSepv 16031

### Identificazione

Tipo scheda	BNB
Livello catalogazione	P
Codice regione	Lazio
Ente schedatore	UNIRM1
Inventario (beni mobili)	RO-HSepv 16031

### Bene culturale

Ambito di tutela MiC	architettonico e paesaggistico
Categoria generale	BENI MOBILI
Settore disciplinare	Beni naturalistici
Tipo bene culturale	Beni Naturalistici-Botanica
Categoria disciplinare	[Beni Naturalistici-Botanica]
Definizione bene	erbario
Configurazione strutturale	bene semplice

### Localizzazione

Stato	Italia
Regione	Lazio
Provincia	RM
Comune	Roma
Denominazione contenitore giuridico	Museo Erbario

### Cronologia

Da	1993/06/13
A	1993/06/13

## Dati analitici

Iscrizioni/elementi di rilievo	Murs (France, dép. Vaucluse), près du Col de la Ligne, alt. 700 m, clairières dans les bois de Quercus pubescens
Classificazione/repertorio/sistematica	BRASSICACEAE/Girerd B.

## Dati tecnici

Materia/tecnica-materiale composito	Beni naturalistici materiali vari tecniche varie
Misure	Tipo di misura                      altezzaxlunghezza Unità di misura                      cm Valore                                      43,80x30
Condizione giuridica	proprietà Ente pubblico non territoriale
Provvedimenti amministrativi-sintesi	no
Interesse culturale	bene di interesse culturale dichiarato
Situazione	bene in uso
Stato di conservazione	buono
Restauri e altri interventi	pulizia

## Documentazione

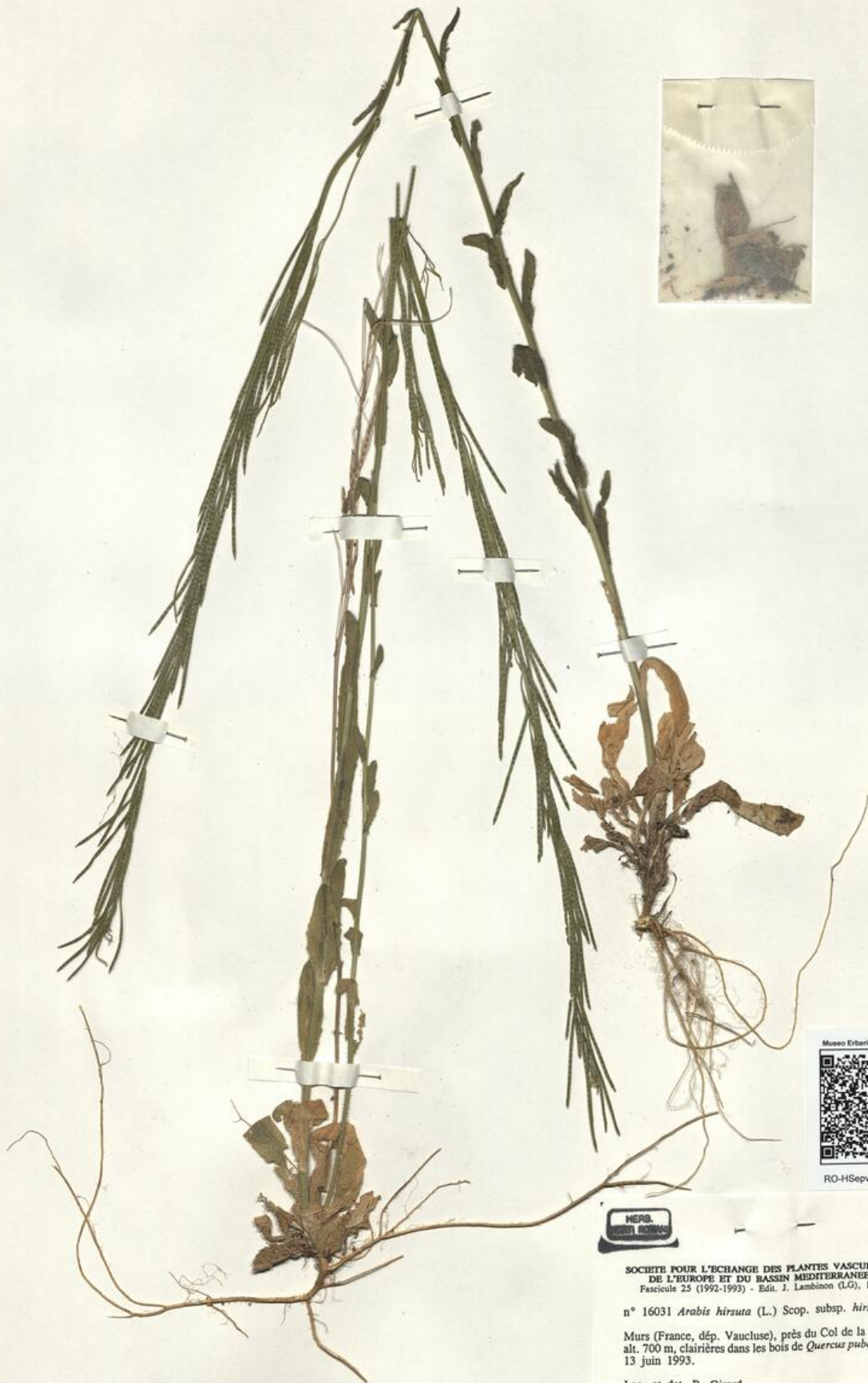




SAPIENZA  
UNIVERSITÀ DI ROMA



MUSEO ERBARIO - RO



Museo Erbario Sapienza Roma



RO-HSepv 16031



SOCIÉTÉ POUR L'ÉCHANGE DES PLANTES VASCULAIRES  
DE L'EUROPE ET DU BASSIN MÉDITERRANÉEN  
Fascicule 25 (1992-1993) - Edit. J. Lambinon (L.G.), 1995

n° 16031 *Arabis hirsuta* (L.) Scop. subsp. *hirsuta*

Murs (France, dép. Vaucluse), près du Col de la Ligne,  
alt. 700 m, clairières dans les bois de *Quercus pubescens*,  
13 juin 1993.

Leg. et det. B. Girerd

## DATI SPECIALISTICA

### Arabis hirsuta (L.) Scop. var. hirsuta - RO-HSepv 16031

Inventario	Numero	RO-HSepv 16031
	Collocazione	7
Stima	Stima	€ 3,00
	Data stima	2026
Codice internazionale erbario	RO	
Definizione	erbario	
Denominazione erbario	Museo Erbario	
Tipologie erbario	erbario generale	
Denominazione collezione/raccolta	SOCIÉTÉ POUR L'ÉCHANGE DES PLANTES VASCULAIRES DE L'EUROPE ET DU BASSIN MÉDITERRANÉEN-Fascicule 25 (1992-1993) - Edit. J. Lambinon (LG), 1995	
Famiglia	BRASSICACEAE	
Numero genere	247	
Specie nome completo	Arabis hirsuta (L.) Scop. var. hirsuta	
Genere	ARABIS	
Specie nome	hirsuta	
Determinavit	Girerd B.	
Numero fogli/parti	1	
Località di raccolta	Continente	Europa
	Stato	Italia
	Località	Murs (France, dép. Vaucluse), près du Col de la Ligne, alt. 700 m, clairières dans les bois de Quercus pubescens
Altitudine	700	
Legit	Girerd B. -	
Data esatta	1993 06 13	
Revisioni botanica	Nome da revisione	-



---

**Source URL:** <https://stage.adimus.it/node/22356>