



Cardaminopsis halleri (L.) Hayek subsp. halleri - RO-HSepv 11258

Identificazione

Tipo scheda	BNB
Livello catalogazione	P
Codice regione	Lazio
Ente schedatore	UNIRM1
Inventario (beni mobili)	RO-HSepv 11258

Bene culturale

Ambito di tutela MiC	architettonico e paesaggistico
Categoria generale	BENI MOBILI
Settore disciplinare	Beni naturalistici
Tipo bene culturale	Beni Naturalistici-Botanica
Categoria disciplinare	[Beni Naturalistici-Botanica]
Definizione bene	erbario
Configurazione strutturale	bene semplice

Localizzazione

Stato	Italia
Regione	Lazio
Provincia	RM
Comune	Roma
Denominazione contenitore giuridico	Museo Erbario

Cronologia

Da	1983/06/12
A	1983/06/12

Dati analitici

Iscrizioni/elementi di rilievo	Trana (Val Sangone) (Italia, prov. Torino, Piemonte), in marginibus viae principalis, in loco San Bernardino di Trana, alt. 400 m s.m., in marginibus nemorum Robiniae pseudoacaciae
Classificazione/repertorio/sistematica	BRASSICACEAE/Anchisi E. & Mondino G.P.

Dati tecnici

Materia/tecnica-materiale composito	Beni naturalistici materiali vari tecniche varie
Misure	Tipo di misura altezzaxlunghezza Unità di misura cm Valore 43,80x30
Condizione giuridica	proprietà Ente pubblico non territoriale
Provvedimenti amministrativi-sintesi	no
Interesse culturale	bene di interesse culturale dichiarato
Situazione	bene in uso
Stato di conservazione	buono
Restauri e altri interventi	pulizia

Documentazione

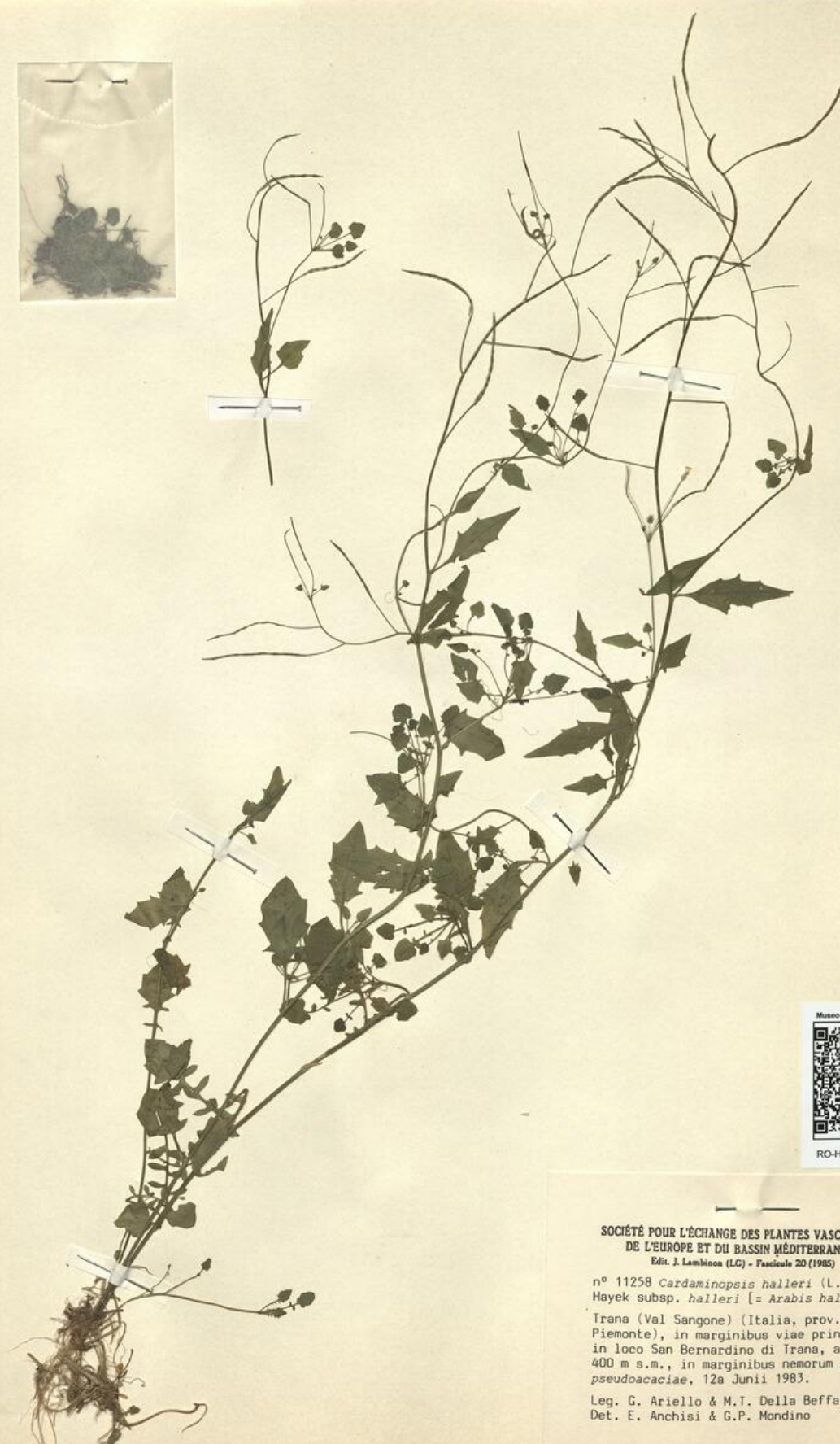
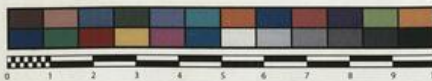




SAPIENZA
UNIVERSITÀ DI ROMA



MUSEO ERBARIO - RO



Museo Erbario Sapienza Roma



RO-HSeprv 11258

SOCIÉTÉ POUR L'ÉCHANGE DES PLANTES VASCULAIRES
DE L'EUROPE ET DU BASSIN MÉDITERRANÉEN
Édit. J. Lambdon (LC) - Fascicule 20 (1985)

n° 11258 *Cardaminopsis halleri* (L.)
Hayek subsp. *halleri* [= *Arabis halleri* L.]

Trana (Val Sangone) (Italia, prov. Torino,
Piemonte), in marginibus viae principalis,
in loco San Bernardino di Trana, alt.
400 m s.m., in marginibus nemorum *Robiniae*
pseudoacaciae, 12a Junii 1983.

Leg. G. Ariello & M.T. Della Beffa
Det. E. Anchisi & G.P. Mondino

HERB.
HORTI ROMANI

DATI SPECIALISTICA

Cardaminopsis halleri (L.) Hayek subsp. halleri - RO-HSepv 11258

Inventario	Numero	RO-HSepv 11258
	Collocazione	7
Stima	Stima	€ 3,00
	Data stima	2026
Codice internazionale erbario	RO	
Definizione	erbario	
Denominazione erbario	Museo Erbario	
Tipologie erbario	erbario generale	
Denominazione collezione/raccolta	SOCIÉTÉ POUR L'ÉCHANGE DES PLANTES VASCULAIRES DE L'EUROPE ET DU BASSIN MÉDITERRANÉEN-Edit. J. Lambinon (LG) - Fascicule 20 (1985)	
Famiglia	BRASSICACEAE	
Numero genere	247	
Specie nome completo	Cardaminopsis halleri (L.) Hayek subsp. halleri	
Genere	ARABIS	
Specie nome	halleri	
Determinavit	Anchisi E. & Mondino G.P.	
Numero fogli/parti	1	
Località di raccolta	Continente	Europa
	Stato	Italia
	Località	Trana (Val Sangone) (Italia, prov. Torino, Piemonte), in marginibus viae principalis, in loco San Bernardino di Trana, alt. 400 m s.m., in marginibus nemorum Robiniae pseudoacaciae
Altitudine	400	
Legit	Ariello G. & Della Beffa M.T. -	
Data esatta	1983 06 12	
Revisioni botanica	Nome da revisione	Arabis halleri L.



I contenuti di questo documento sono rilasciati sotto licenza Creative Commons Attribuzione-NonCommerciale-
CondividiAlloStessoModo 4.0 Internazionale
creativecommons.org/licenses/by-nc-sa/4.0/deed.it

Source URL: <https://stage.adimus.it/node/22352>