



ADIMUS  
Ambiente Digitale  
Musei Sapienza

---

**Cardaminopsis halleri (L.) Hayek subsp.  
halleri - RO-HSepv 14071**

**Tipo bene culturale**

Beni Naturalistici-Botanica

**Denominazione contenitore giuridico**

Museo Erbario

**Inventario (beni mobili)**

RO-HSepv 14071

**Riferimento cronologico**

SECOLI&gt;ARCHI DI SECOLI&gt;XIX-XX

---

**Misure**

Tipo di misura:

altezzaxlunghezza

Unità di misura:

cm

Valore:

43,80x30

---

**Scheda di dettaglio****Tipo scheda:**[BNB<sub>\[3\]</sub>](#)**Codice internazionale erbario:**[RO<sub>\[23\]</sub>](#)**Definizione:**[erbario<sub>\[3\]</sub>](#)**Denominazione erbario:**

Museo Erbario

**Tipologie erbario:**[erbario generale<sub>\[4\]</sub>](#)**Denominazione collezione/raccolta:**

SOCIÉTÉ POUR L'ÉCHANGE DES PLANTES VASCULAIRES DE L'EUROPE ET DU BASSIN MÉDITERRANÉEN-Fascicule 23 (1988-1989) - Edit. J. Lambinon (LG), 1991

**Famiglia:**

BRASSICACEAE

**Numero genere:**

247

**Specie nome completo:**

Cardaminopsis halleri (L.) Hayek subsp. halleri

**Genere:**

ARABIS

**Specie nome:**

halleri

**Determinavit:**

Cuccuini P.

**Numero fogli/parti:**

1

**Località di raccolta:**

Continente:

[Europa<sub>\[5\]</sub>](#)

Stato:

[Italia<sub>\[6\]</sub>](#)

Località:

Bagolino (Italia, prov. Brescia, Lombardia), vallée de Caffaro entre Bagolino et Val Dorizzo, alt. env. 800 m, prairie de fond de vallée, en lisière de bois

**Altitudine:**

800

**Legit:**

Steinberg C. &amp; Ricceri C. -

**Data esatta:**

1971 05 14

**Revisioni botanica:**

Nome da revisione:

Arabis halleri L.

**Inventario:**

Numero:

RO-HSepv 14071

Collocazione:

7

**Stima:**

Stima:

€ 3,00

Data stima:

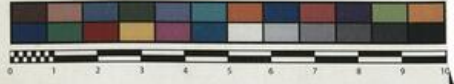
2026



SAPIENZA  
UNIVERSITÀ DI ROMA



MUSEO ERBARIO - RO



SOCIÉTÉ POUR L'ÉCHANGE DES PLANTES VASCULAIRES  
DE L'EUROPE ET DU BASSIN MÉDITERRANÉEN  
Fascicule 23 (1988-1989) - Edit. J. Lambinon (L.G.), 1991

n° 14071 *Cardaminopsis halleri* (L.) Hayek subsp.  
*halleri*  
[= *Arabis halleri* L.]

Bagolino (Italie, prov. Brescia, Lombardie), vallée de  
Caffaro, entre Bagolino et Val Dorizzo, alt. env. 800 m,  
prairie de fond de vallée, en lisière de bois, 14 mai 1971.

Leg. C. Steinberg & C. Ricceri  
Det. P. Cuccuini

HERB.  
HORTI ROMANI

Museo Erbario Sapienza Roma



RO-HSepv 14071

---

**Source URL:** <https://stage.adimus.it/node/22350>

**List of links present in page**

1. <https://stage.adimus.it/it/taxonomy/term/16993>
2. <https://stage.adimus.it/it/taxonomy/term/110764>
3. <https://stage.adimus.it/it/taxonomy/term/110730>
4. <https://stage.adimus.it/it/taxonomy/term/110744>
5. <https://stage.adimus.it/it/taxonomy/term/110761>
6. <https://stage.adimus.it/it/taxonomy/term/8303>