



Cardaminopsis halleri (L.) Hayek subsp. halleri - RO-HSepv 16947

Identificazione

Tipo scheda	BNB
Livello catalogazione	P
Codice regione	Lazio
Ente schedatore	UNIRM1
Inventario (beni mobili)	RO-HSepv 16947

Bene culturale

Ambito di tutela MiC	architettonico e paesaggistico
Categoria generale	BENI MOBILI
Settore disciplinare	Beni naturalistici
Tipo bene culturale	Beni Naturalistici-Botanica
Categoria disciplinare	[Beni Naturalistici-Botanica]
Definizione bene	erbario
Configurazione strutturale	bene semplice

Localizzazione

Stato	Italia
Regione	Lazio
Provincia	RM
Comune	Roma
Denominazione contenitore giuridico	Museo Erbario

Cronologia

Da	1994/06
A	1994/06

Dati analitici

Iscrizioni/elementi di rilievo	Kranjska Gora (Slovénie nord-occidentale, Alpes Juliennes), alt. env. 850 m, lisière de forêt sur pente douce assez humide, sur sol calcaire
Classificazione/repertorio/sistematica	BRASSICACEAE/Van Buggenhout G.

Dati tecnici

Materia/tecnica-materiale composito	Beni naturalistici materiali vari tecniche varie	
Misure	Tipo di misura	altezzaxlunghezza
	Unità di misura	cm
	Valore	43,80x30
Condizione giuridica	proprietà Ente pubblico non territoriale	
Provvedimenti amministrativi-sintesi	no	
Interesse culturale	bene di interesse culturale dichiarato	
Situazione	bene in uso	
Stato di conservazione	buono	
Restauri e altri interventi	pulizia	

Documentazione

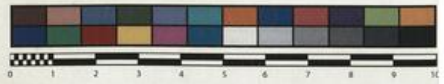




SAPIENZA
UNIVERSITÀ DI ROMA



MUSEO ERBARIO - RO



RO-HSepr 16947

SOCIÉTÉ POUR L'ÉCHANGE DES PLANTES VASCULAIRES
DE L'EUROPE ET DU BASSIN MÉDITERRANÉEN
Fascicule 26 (1994-1995) - Edit. J. Lambinon (L.G.), 1997

n° 16947 *Cardaminopsis halleri* (L.) Hayek subsp.
halleri

Kranjska Gora (Slovénie nord-occidentale, Alpes Julien-
nes), alt. env. 850 m, lisière de forêt sur pente douce
assez humide, sur sol calcaire, fin juin 1994.

Leg. et det. G. Van Buggenhout

HERB.
HORTI ROMANI

314

DATI SPECIALISTICA

Cardaminopsis halleri (L.) Hayek subsp. halleri - RO-HSepv 16947

Inventario	Numero	RO-HSepv 16947
	Collocazione	7
Stima	Stima	€ 3,00
	Data stima	2026
Codice internazionale erbario	RO	
Definizione	erbario	
Denominazione erbario	Museo Erbario	
Tipologie erbario	erbario generale	
Denominazione collezione/raccolta	SOCIÉTÉ POUR L'ÉCHANGE DES PLANTES VASCULAIRES DE L'EUROPE ET DU BASSIN MÉDITERRANÉEN-Fascicule 26 (1994-1995) - Edit. J. Lambinon (LG), 1997	
Famiglia	BRASSICACEAE	
Numero genere	247	
Specie nome completo	Cardaminopsis halleri (L.) Hayek subsp. halleri	
Genere	ARABIS	
Specie nome	halleri	
Determinavit	Van Buggenhout G.	
Numero fogli/parti	1	
Località di raccolta	Continente	Europa
	Stato	Italia
	Località	Kranjska Gora (Slovénie nord-occidentale, Alpes Juliennes), alt. env. 850 m, lisière de forêt sur pente douce assez humide, sur sol calcaire
Altitudine	850	
Legit	Van Buggenhout G. -	
Data esatta	1994 06 fin	
Revisioni botanica	Nome da revisione	-



I contenuti di questo documento sono rilasciati sotto licenza Creative Commons Attribuzione-NonCommerciale-
CondividiAlloStessoModo 4.0 Internazionale
creativecommons.org/licenses/by-nc-sa/4.0/deed.it

Source URL: <https://stage.adimus.it/node/22349>