



ADIMUS  
Ambiente Digitale  
Musei Sapienza

---

**Arabis cebennensis DC. - RO-HSepv  
11244**

**Tipo bene culturale**  
Beni Naturalistici-Botanica  
**Denominazione contenitore giuridico**  
Museo Erbario  
**Inventario (beni mobili)**  
RO-HSepv 11244  
**Riferimento cronologico**  
SECOLI>ARCHI DI SECOLI>XIX-XX

---

#### Misure

Tipo di misura:  
altezzaxlunghezza  
Unità di misura:  
cm  
Valore:  
43,80x30

---

#### Scheda di dettaglio

##### Tipo scheda:

[BNB<sub>\[1\]</sub>](#)

##### Codice internazionale erbario:

[RO<sub>\[2\]</sub>](#)

##### Definizione:

[erbario<sub>\[3\]</sub>](#)

##### Denominazione erbario:

Museo Erbario

##### Tipologie erbario:

[erbario generale<sub>\[4\]</sub>](#)

##### Denominazione collezione/raccolta:

SOCIÉTÉ POUR L'ÉCHANGE DES PLANTES VASCULAIRES DE L'EUROPE ET DU BASSIN MÉDITERRANÉEN-Edit. J. Lambinon (LG) - Fascicule 20 (1985)

##### Famiglia:

BRASSICACEAE

##### Numero genere:

247

##### Specie nome completo:

Arabis cebennensis DC.

##### Genere:

ARABIS

##### Specie nome:

cebennensis

##### Determinavit:

Delpech R. & Fabri R.

##### Numero fogli/parti:

1

##### Località di raccolta:

Continente:

[Europa<sub>\[5\]</sub>](#)

Stato:

[Italia<sub>\[6\]</sub>](#)

Località:

Péreyres (France, dép. Ardèche), cascade du Ray-Pic, UTM/EK 9647, FE/EK 4, alt. 1000 m, zone éclaboussée au pied de la cascade, très abondant dans les éboulis basaltiques à gros blocs, avec Peucedanum ostruthium et Petasites hybridus

##### Altitudine:

1000

##### Legit:

Fabri R. - 354

##### Data esatta:

1983 06 23

##### Revisioni botanica:

Nome da revisione:

-

##### Inventario:

Numero:

RO-HSepv 11244

Collocazione:

7

##### Stima:

Stima:

€ 3,00

Data stima:

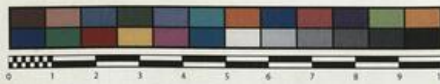
2026



SAPIENZA  
UNIVERSITÀ DI ROMA



MUSEO ERBARIO - RO



Museo Erbario Sapienza Roma



RO-HSeprv 11244

SOCIÉTÉ POUR L'ÉCHANGE DES PLANTES VASCULAIRES  
DE L'EUROPE ET DU BASSIN MÉDITERRANÉEN

Édit. J. Lambinon (LC) - Fascicule 20 (1985)

n° 11244 *Arabis cebennensis* DC. :

Péreyres (France, dép. Ardèche), cascade du Ray-Pic, UTM/EK 9647, FE/EK 4, alt. 1000 m, zone éclaboussée au pied de la cascade, très abondant dans les éboulis basaltiques à gros blocs, avec *Peucedanum ostruthium* et *Petasites hybridus*, 23 juin 1983.

Leg. R. Fabri n° 354  
Det. R. Delpech & R. Fabri

HERB.  
HORTI ROMANI

Rem. : Matériel très mouillé, difficile à sécher.

---

**Source URL:** <https://stage.adimus.it/node/22348>

**List of links present in page**

1. <https://stage.adimus.it/it/taxonomy/term/16993>
2. <https://stage.adimus.it/it/taxonomy/term/110764>
3. <https://stage.adimus.it/it/taxonomy/term/110730>
4. <https://stage.adimus.it/it/taxonomy/term/110744>
5. <https://stage.adimus.it/it/taxonomy/term/110761>
6. <https://stage.adimus.it/it/taxonomy/term/8303>