



ADIMUS
Ambiente Digitale
Musei Sapienza

**Arabis bellidifolia Crantz subsp.
stellulata (Bertol.) Greuter & Burdet -
RO-HSepv 13093**

Tipo bene culturale
Beni Naturalistici-Botanica
Denominazione contenitore giuridico
Museo Erbario
Inventario (beni mobili)
RO-HSepv 13093
Riferimento cronologico
SECOLI>ARCHI DI SECOLI>XIX-XX

Misure

Tipo di misura:
altezzaxlunghezza
Unità di misura:
cm
Valore:
43,80x30

Scheda di dettaglio

Tipo scheda:

[BNB_{\[1\]}](#)

Codice internazionale erbario:

[RO_{\[2\]}](#)

Definizione:

[erbario_{\[3\]}](#)

Denominazione erbario:

Museo Erbario

Tipologie erbario:

[erbario generale_{\[4\]}](#)

Denominazione collezione/raccolta:

SOCIÉTÉ POUR L'ÉCHANGE DES PLANTES VASCULAIRES DE L'EUROPE ET DU BASSIN MÉDITERRANÉEN-Edit. J. Lambinon (LG) - Fascicule 22 (1988)

Famiglia:

BRASSICACEAE

Numero genere:

247

Specie nome completo:

Arabis bellidifolia Crantz subsp. *stellulata* (Bertol.) Greuter & Burdet

Genere:

ARABIS

Specie nome:

bellidifolia

Determinavit:

Lambinon J.

Numero fogli/parti:

1

Località di raccolta:

Continente:

[Europa_{\[5\]}](#)

Stato:

[Italia_{\[6\]}](#)

Località:

Aux alentours de Ciampinoi, station téléphérique au-dessus de Wolkenstein (= Selva di Val Gardena) [Italie, prov. Bolzano, Tyrol méridional, Grödnertal (= Val Gardena), Dolomites], alt. env. 2200 m, sur débris humides de rochers dolomitiques, avec e.a. *Arabis alpina*, *Hutchinsia alpina*, *Saxifraga sedoides*

Altitudine:

2200

Legit:

Van Buggenhout G. -

Data esatta:

1986 08 13

Revisioni botanica:

Nome da revisione:

Arabis pumila Jacq. subsp. *stellulata* (Bertol.) Nyman

Inventario:

Numero:

RO-HSepv 13093

Collocazione:

7

Stima:

Stima:

€ 3,00

Data stima:

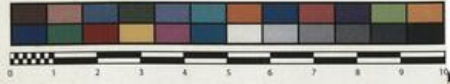
2026



SAPIENZA
UNIVERSITÀ DI ROMA



MUSEO ERBARIO - RO



Museo Erbario Sapienza Roma



RO-HSeprv 13093

SOCIÉTÉ POUR L'ÉCHANGE DES PLANTES VASCULAIRES
DE L'EUROPE ET DU BASSIN MÉDITERRANÉEN
Édit. J. Lambinon (L.G.) - Fascicule 21 (1988)

n° 13093 *Arabis bellidifolia* Crantz subsp. *stellulata*
(Bertol.) Greuter & Burdet
[= *A. pumila* Jacq. subsp. *stellulata* (Bertol.) Nyman]

Aux alentours de Ciampinoi, station téléphérique au-dessus de Wolkenstein (= Selva di Val Gardena) (Italie, prov. Bolzano, Tyrol méridional, Grödnertal (= Val Gardena), Dolomites), alt. env. 2200 m, sur débris humides de rochers dolomitiques, avec e.a. *Arabis alpina*, *Hutchinsia alpina*, *Saxifraga sedoides*, 13 août 1986.

Leg. G. Van Buggenhout
Det. J. Lambinon

Source URL: <https://stage.adimus.it/node/22347>

List of links present in page

1. <https://stage.adimus.it/it/taxonomy/term/16993>
2. <https://stage.adimus.it/it/taxonomy/term/110764>
3. <https://stage.adimus.it/it/taxonomy/term/110730>
4. <https://stage.adimus.it/it/taxonomy/term/110744>
5. <https://stage.adimus.it/it/taxonomy/term/110761>
6. <https://stage.adimus.it/it/taxonomy/term/8303>