



ADIMUS
Ambiente Digitale
Musei Sapienza

**Arabis bellidifolia Crantz subsp.
bellidifolia - RO-HSepv 16935**

Tipo bene culturale
Beni Naturalistici-Botanica
Denominazione contenitore giuridico
Museo Erbario
Inventario (beni mobili)
RO-HSepv 16935
Riferimento cronologico
SECOLI>ARCHI DI SECOLI>XIX-XX

Misure

Tipo di misura:
altezzaxlunghezza
Unità di misura:
cm
Valore:
43,80x30

Scheda di dettaglio

Tipo scheda:

[BNB_{\[3\]}](#)

Codice internazionale erbario:

[RO_{\[23\]}](#)

Definizione:

[erbario_{\[3\]}](#)

Denominazione erbario:

Museo Erbario

Tipologie erbario:

[erbario generale_{\[4\]}](#)

Denominazione collezione/raccolta:

SOCIÉTÉ POUR L'ÉCHANGE DES PLANTES VASCULAIRES DE L'EUROPE ET DU BASSIN MÉDITERRANÉEN-Fascicule 26 (1994-1995) - Edit. J. Lambinon (LG), 1997

Famiglia:

BRASSICACEAE

Numero genere:

247

Specie nome completo:

Arabis bellidifolia Crantz subsp. *bellidifolia*

Genere:

ARABIS

Specie nome:

bellidifolia

Determinavit:

Lambinon J.

Numero fogli/parti:

1

Località di raccolta:

Continente:

[Europa_{\[5\]}](#)

Stato:

[Italia_{\[6\]}](#)

Località:

Col de Vrsič, entre Kranjska Gora et Bovec (Slovénie nord-occidentale, Alpes Juliennes), alt. env. 1600 m, éboulis calcaires

Altitudine:

1600

Legit:

Van Buggenhout G. -

Data esatta:

1994 fin juin

Revisioni botanica:

Nome da revisione:

Arabis pumila Jacq.

Inventario:

Numero:

RO-HSepv 16935

Collocazione:

7

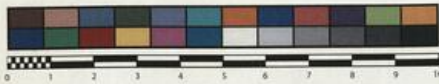
Stima:

Stima:

€ 3,00

Data stima:

2026



Museo Erbario Sapienza Roma



RO-HSepv 16935

HERB.
HORTI ROMANI

SOCIÉTÉ POUR L'ÉCHANGE DES PLANTES VASCULAIRES
DE L'EUROPE ET DU BASSIN MÉDITERRANÉEN
Fascicule 26 (1994-1995) - Edit. J. Lambinon (L.G.), 1997

n° 16935 *Arabis bellidifolia* Crantz subsp. *bellidifolia*
[= *A. pumila* Jacq.]

Col de Vrsič, entre Kranjska Gora et Bovec (Slovénie
nord-occidentale, Alpes Juliennes), alt. env. 1600 m,
éboulis calcaires, fin juin 1994.

Leg. G. Van Buggenhout
Det. J. Lambinon

Rem. : Quelques pieds d'*Arabis bellidifolia* subsp. *stellulata* (Bertol.)
Greuter & Burdet ont été retirés de la "centurie". Les deux taxons sont
ici sympatriques comme le notent W. Titz (*Österr. Bot. Zeitschr.*, 122 :
227-235, 1973) et W. Titz & M. Weigert (*Linz. Biol. Beir.*, 8 :
333-346, 1976) (J.L.).

Source URL: <https://stage.adimus.it/node/22346>

List of links present in page

1. <https://stage.adimus.it/it/taxonomy/term/16993>
2. <https://stage.adimus.it/it/taxonomy/term/110764>
3. <https://stage.adimus.it/it/taxonomy/term/110730>
4. <https://stage.adimus.it/it/taxonomy/term/110744>
5. <https://stage.adimus.it/it/taxonomy/term/110761>
6. <https://stage.adimus.it/it/taxonomy/term/8303>