



ADIMUS
Ambiente Digitale
Musei Sapienza

**Barbarea stricta Andrz. - RO-HSepv
13098**

Tipo bene culturale

Beni Naturalistici-Botanica

Denominazione contenitore giuridico

Museo Erbario

Inventario (beni mobili)

RO-HSepv 13098

Riferimento cronologico

SECOLI>ARCHI DI SECOLI>XIX-XX

Misure

Tipo di misura:

altezzaxlunghezza

Unità di misura:

cm

Valore:

43,80x30

Scheda di dettaglio**Tipo scheda:**[BNB_{1,1}](#)**Codice internazionale erbario:**[RO₁₀](#)**Definizione:**[erbario₃₁](#)**Denominazione erbario:**

Museo Erbario

Tipologie erbario:[erbario generale₄₁](#)**Denominazione collezione/raccolta:**

SOCIÉTÉ POUR L'ÉCHANGE DES PLANTES VASCULAIRES DE L'EUROPE ET DU BASSIN MÉDITERRANÉEN-Edit. J. Lambinon (LG) - Fascicule 22 (1988)

Famiglia:

BRASSICACEAE

Numero genere:

246

Specie nome completo:

Barbarea stricta Andr.

Genere:

barbarea

Specie nome:

stricta

Determinavit:

Goetghebeur P.

Numero fogli/parti:

2

Località di raccolta:

Continente:

[Europa₁₅](#)

Stato:

[Italia₆₁](#)

Località:

Heusden (Belgium, prov. E-Flanders), dike of the Schelde river, between Heusden and Melle, alt. ca 6 m, ruderalized vegetation on a recently raised slope of the dike, with *Urtica dioica*, *Calystegia sepium*, *Anthriscus sylvestris*,...**Altitudine:**

6

Legit:

Goetghebeur P. -

Data esatta:

1987 05 30

Revisioni botanica:

Nome da revisione:

-

Inventario:

Numero:

RO-HSepv 13098

Collocazione:

6

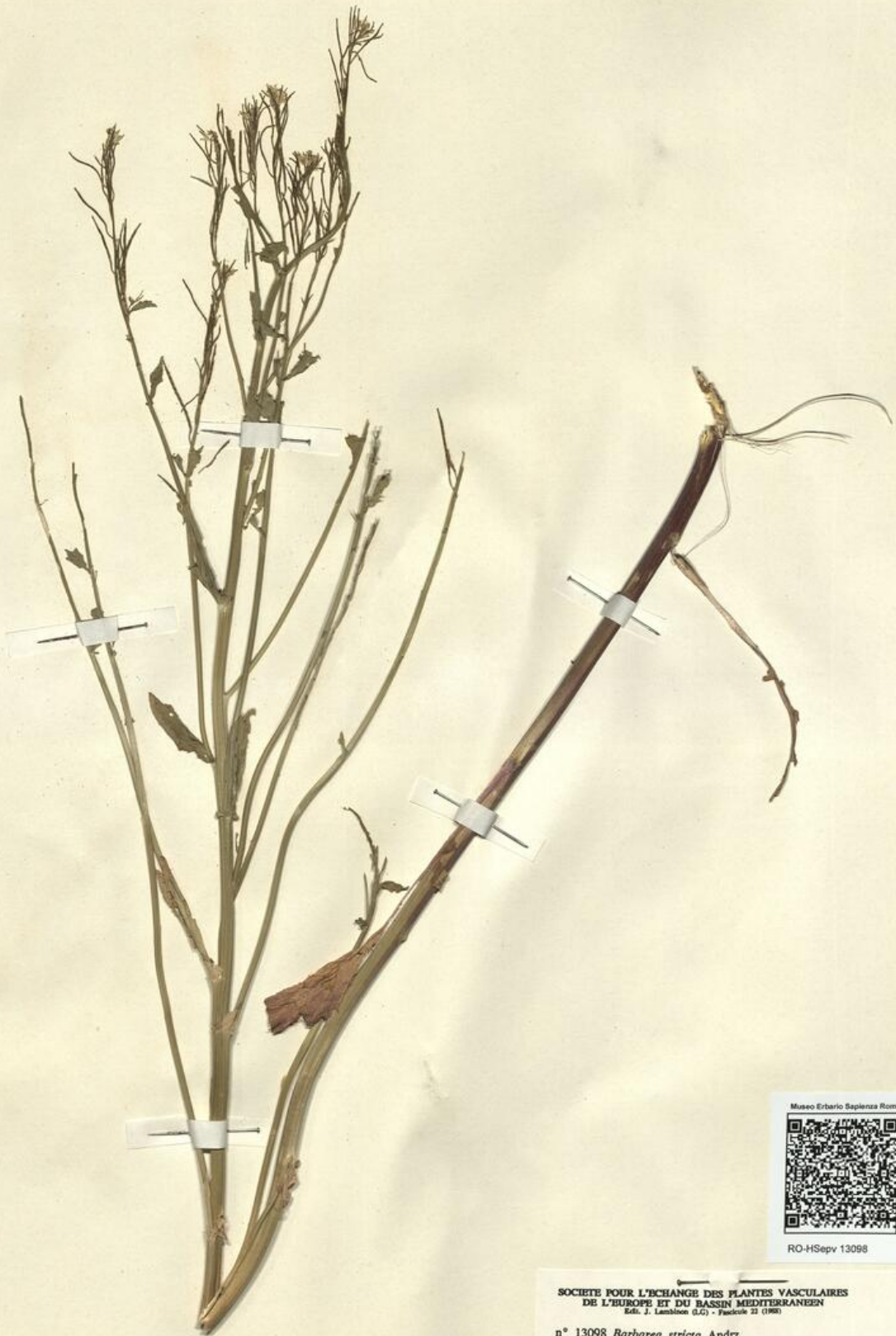
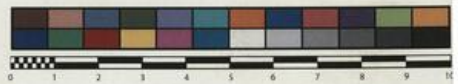
Stima:

Stima:

€ 3,00

Data stima:

2026



Museo Erbario Sapienza Roma



RO-HSeprv 13098

HERR
HORTI ROMANI

SOCIÉTÉ POUR L'ÉCHANGE DES PLANTES VASCULAIRES
DE L'EUROPE ET DU BASSIN MÉDITERRANÉEN
Ed. J. Lambton (L.G.) - Fascicle 22 (1988)

n° 13098 *Barbarea stricta* Andr.

Heusden (Belgium, prov. E-Flanders), dike of the Schelde river, between Heusden and Melle, alt. ca 6 m, ruderalized vegetation on a recently raised slope of the dike, with *Urtica dioica*, *Calystegia sepium*, *Anthriscus sylvestris*,..., May 30th, 1987.

Leg. et det. P. Goetghebeur

Rem. : Probably biennial. Leaves dull green, slightly succulent; inflorescence and infrutescence strictly erect; flowers yellow.

Source URL: <https://stage.adimus.it/node/22331>

List of links present in page

1. <https://stage.adimus.it/it/taxonomy/term/16993>
2. <https://stage.adimus.it/it/taxonomy/term/110764>
3. <https://stage.adimus.it/it/taxonomy/term/110730>
4. <https://stage.adimus.it/it/taxonomy/term/110744>
5. <https://stage.adimus.it/it/taxonomy/term/110761>
6. <https://stage.adimus.it/it/taxonomy/term/8303>