



Rorippa palustris (L.) Bess. - RO-HSepv 16962

Identificazione

Tipo scheda	BNB
Livello catalogazione	P
Codice regione	Lazio
Ente schedatore	UNIRM1
Inventario (beni mobili)	RO-HSepv 16962

Bene culturale

Ambito di tutela MiC	architettonico e paesaggistico
Categoria generale	BENI MOBILI
Settore disciplinare	Beni naturalistici
Tipo bene culturale	Beni Naturalistici-Botanica
Categoria disciplinare	[Beni Naturalistici-Botanica]
Definizione bene	erbario
Configurazione strutturale	bene semplice

Localizzazione

Stato	Italia
Regione	Lazio
Provincia	RM
Comune	Roma
Denominazione contenitore giuridico	Museo Erbario

Cronologia

Da 1993/06/01

A 1993/06/01

Dati analitici

Iscrizioni/elementi di rilievo Ruiselede (Belgium, prov. West-Flanders), Kruiskerkestraat, ca 300 m from church of Kruiskerke, N of the Wantebek, IFBL D2.14.42, sandy soil, submerged during winter, disturbed pioneer vegetation with dwarfed *Poa annua*, *Senecio vulgaris*, *Ranunculus repens*,...

Classificazione/repertorio/sistematica BRASSICACEAE/Heyneman G.

Dati tecnici

Materia/tecnica-materiale composito Beni naturalistici
materiali vari
tecniche varie

Misure

Tipo di misura	altezzaxlunghezza
Unità di misura	cm
Valore	43,80x30

Condizione giuridica proprietà Ente pubblico non territoriale

Provvedimenti amministrativi-sintesi no

Interesse culturale bene di interesse culturale dichiarato

Situazione bene in uso

Stato di conservazione buono

Restauri e altri interventi pulizia

Documentazione

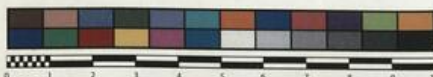




SAPIENZA
UNIVERSITÀ DI ROMA



MUSEO ERBARIO - RO



HERB.
HORTI ROMANI

SOCIÉTÉ POUR L'ÉCHANGE DES PLANTES VASCULAIRES
DE L'EUROPE ET DU BASSIN MÉDITERRANÉEN
Fascicule 26 (1994-1995) - Edit. J. Lambinon (L.G.), 1997

n° 16962 *Rorippa palustris* (L.) Bess.

Ruiselede (Belgium, prov. West-Flanders), Kruiskerk-
kestraat, ca 300 m from church of Kruiskerke, N of the
Wantebeck, IFBL D2.14.42, sandy soil, submerged
during winter, disturbed pioneer vegetation with dwarfed
Poa annua, *Senecio vulgaris*, *Ranunculus repens*,....
June 1st, 1993.

Leg. et det. G. Heyneman n° 91A

Museo Erbario Sapienza Roma

RO-HSepv 16962

DATI SPECIALISTICA

Rorippa palustris (L.) Bess. - RO-HSepv 16962

Inventario	Numero	RO-HSepv 16962
	Collocazione	6
Stima	Stima	€ 3,00
	Data stima	2026
Codice internazionale erbario	RO	
Definizione	erbario	
Denominazione erbario	Museo Erbario	
Tipologie erbario	erbario generale	
Denominazione collezione/raccolta	SOCIÉTÉ POUR L'ÉCHANGE DES PLANTES VASCULAIRES DE L'EUROPE ET DU BASSIN MÉDITERRANÉEN-Fascicule 26 (1994-1995) - Edit. J. Lambinon (LG), 1997	
Famiglia	BRASSICACEAE	
Numero genere	245	
Specie nome completo	Rorippa palustris (L.) Bess.	
Genere	NASTURTIIUM	
Specie nome	palustris	
Determinavit	Heyneman G.	
Numero fogli/parti	1	
Località di raccolta	Continente	Europa
	Stato	Italia
	Località	Ruiselede (Belgium, prov. West-Flanders), Kruiskerkestraat, ca 300 m from church of Kruiskerke, N of the Wantebeek, IFBL D2.14.42, sandy soil, submerged during winter, disturbed pioneer vegetation with dwarfed Poa annua, Senecio vulgaris, Ranunculus repens,...
Legit	Heyneman G. - 91A	
Data esatta	1993 06 01	
Revisioni botanica	Nome da revisione	-



I contenuti di questo documento sono rilasciati sotto licenza Creative Commons Attribuzione-NonCommerciale-
CondividiAlloStessoModo 4.0 Internazionale
creativecommons.org/licenses/by-nc-sa/4.0/deed.it

Source URL: <https://stage.adimus.it/node/22325>