



ADIMUS  
Ambiente Digitale  
Musei Sapienza

---

**Nasturtiopsis coronopifolia (Desf.) Boiss.  
subsp. coronopifolia var. coronopifolia -  
RO-HSepv 14095**

**Tipo bene culturale**

Beni Naturalistici-Botanica

**Denominazione contenitore giuridico**

Museo Erbario

**Inventario (beni mobili)**

RO-HSepv 14095

**Riferimento cronologico**

SECOLI&gt;ARCHI DI SECOLI&gt;XIX-XX

---

**Misure**

Tipo di misura:

altezzaxlunghezza

Unità di misura:

cm

Valore:

43,80x30

---

**Scheda di dettaglio****Tipo scheda:**[BNB<sub>\[1\]</sub>](#)**Codice internazionale erbario:**[RO<sub>\[2\]</sub>](#)**Definizione:**[erbario<sub>\[3\]</sub>](#)**Denominazione erbario:**

Museo Erbario

**Tipologie erbario:**[erbario generale<sub>\[4\]</sub>](#)**Denominazione collezione/raccolta:**

SOCIÉTÉ POUR L'ÉCHANGE DES PLANTES VASCULAIRES DE L'EUROPE ET DU BASSIN MÉDITERRANÉEN-Fascicule 23 (1988-1989) - Edit. J. Lambinon (LG), 1991

**Famiglia:**

BRASSICACEAE

**Numero genere:**

245

**Specie nome completo:**

Nasturtiopsis coronopifolia (Desf.) Boiss. subsp. coronopifolia var. coronopifolia

**Genere:**

NASTURTIIUM

**Specie nome:**

coronopifolia

**Determinavit:**

Dubuis A.

**Numero fogli/parti:**

1

**Località di raccolta:**

Continente:

[Europa<sub>\[5\]</sub>](#)

Stato:

[Italia<sub>\[6\]</sub>](#)

Località:

Ksar-el-Boukhari (ex Boghari) (Algérie, wilaya de Médéa), à l'entrée sud de la ville, à env. 40 km au S de Médéa, alt. env. 600 m, pentes fortement argileuses en contre-bas de la route

**Altitudine:**

600

**Legit:**

Dubuis A. -

**Data esatta:**

1989 05 11

**Revisioni botanica:**

Nome da revisione:

Sisymbrium coronopifolium Desf.

**Inventario:**

Numero:

RO-HSepv 14095

Collocazione:

6

**Stima:**

Stima:

€ 3,00

Data stima:

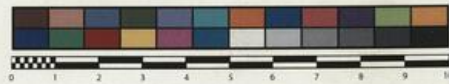
2026



SAPIENZA  
UNIVERSITÀ DI ROMA



MUSEO ERBARIO - RO



Museo Erbario Sapienza Roma



RO-HSepv 14095

SOCIÉTÉ POUR L'ÉCHANGE DES PLANTES VASCULAIRES  
DE L'EUROPE ET DU BASSIN MÉDITERRANÉEN  
Fascicule 23 (1983-1989) - Édité J. Lambinon (LG), 1991

n° 14095 *Nasturtiopsis coronopifolia* (Desf.) Boiss.  
subsp. *coronopifolia* var. *coronopifolia*  
[= *Sisymbrium coronopifolium* Desf.]  
[Cf. R. Maire, Fl. Afr. Nord, 14 : 142-144, 1977]

Ksar-el-Boukhari (ex Boghari) (Algérie, wilaya de  
Médéa), à l'entrée sud de la ville, à env. 40 km au S de  
Médéa, alt. env. 600 m, pentes fortement argileuses en  
contre-bas de la route, 11 mai 1989.

Leg. et det. A. Dubuis

HERB.  
HORTI ROMANI

Rem. : Sous-espèce endémique nord-africaine, Libye incluse.

---

**Source URL:** <https://stage.adimus.it/node/22320>

**List of links present in page**

1. <https://stage.adimus.it/it/taxonomy/term/16993>
2. <https://stage.adimus.it/it/taxonomy/term/110764>
3. <https://stage.adimus.it/it/taxonomy/term/110730>
4. <https://stage.adimus.it/it/taxonomy/term/110744>
5. <https://stage.adimus.it/it/taxonomy/term/110761>
6. <https://stage.adimus.it/it/taxonomy/term/8303>