



## Rorippa brachycarpa (C.A. Mey.) Hayek - RO-HSepv 16075

### Identificazione

Tipo scheda	BNB
Livello catalogazione	P
Codice regione	Lazio
Ente schedatore	UNIRM1
Inventario (beni mobili)	RO-HSepv 16075

### Bene culturale

Ambito di tutela MiC	architettonico e paesaggistico
Categoria generale	BENI MOBILI
Settore disciplinare	Beni naturalistici
Tipo bene culturale	Beni Naturalistici-Botanica
Categoria disciplinare	[Beni Naturalistici-Botanica]
Definizione bene	erbario
Configurazione strutturale	bene semplice

### Localizzazione

Stato	Italia
Regione	Lazio
Provincia	RM
Comune	Roma
Denominazione contenitore giuridico	Museo Erbario

### Cronologia

Da	1982/05/20
A	1982/05/20

## Dati analitici

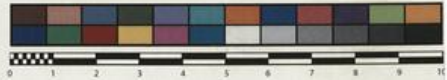
Iscrizioni/elementi di rilievo	Regio Volgae Inferioris, vallis fluvii Choper supra urbem Uriupinsk (Rossia, Pars Europaea, prov. Volgograd), pratum inundatum
Classificazione/repertorio/sistematica	BRASSICACEAE/Dorofeev V.

## Dati tecnici

Materia/tecnica-materiale composito	Beni naturalistici materiali vari tecniche varie
Misure	Tipo di misura                      altezzaxlunghezza Unità di misura                      cm Valore                                      43,80x30
Condizione giuridica	proprietà Ente pubblico non territoriale
Provvedimenti amministrativi-sintesi	no
Interesse culturale	bene di interesse culturale dichiarato
Situazione	bene in uso
Stato di conservazione	buono
Restauri e altri interventi	pulizia

## Documentazione





RO-HSeprv 16075

MERG.  
HORTI ROMANI

SOCIÉTÉ POUR L'ÉCHANGE DES PLANTES VASCULAIRES  
DE L'EUROPE ET DU BASSIN MÉDITERRANÉEN  
Fascicule 25 (1992-1993) - Edit. J. Lambinon (L.G.), 1995

n° 16075 *Rorippa brachycarpa* (C.A. Mey.) Hayek

Regio Volgae Inferioris, vallis fluvii Choper supra  
urbem Uriupinsk (Rossia, Pars Europaea, prov.  
Volgograd), pratum inundatum, 20a Maji 1982.

Leg. N. Belianina  
Det. V. Dorofeev

## DATI SPECIALISTICA

### Rorippa brachycarpa (C.A. Mey.) Hayek - RO-HSepv 16075

Inventario	Numero	RO-HSepv 16075
	Collocazione	6
Stima	Stima	€ 3,00
	Data stima	2026
Codice internazionale erbario	RO	
Definizione	erbario	
Denominazione erbario	Museo Erbario	
Tipologie erbario	erbario generale	
Denominazione collezione/raccolta	SOCIÉTÉ POUR L'ÉCHANGE DES PLANTES VASCULAIRES DE L'EUROPE ET DU BASSIN MÉDITERRANÉEN-Fascicule 25 (1992-1993) - Edit. J. Lambinon (LG), 1995	
Famiglia	BRASSICACEAE	
Numero genere	245	
Specie nome completo	Rorippa brachycarpa (C.A. Mey.) Hayek	
Genere	NASTURTIIUM	
Specie nome	brachycarpa	
Determinavit	Dorofeev V.	
Numero fogli/parti	1	
Località di raccolta	Continente	Europa
	Stato	Italia
	Località	Regio Volgae Inferioris, vallis fluvii Choper supra urbem Uriupinsk (Rossia, Pars Europaea, prov. Volgograd), pratum inundatum
Legit	Belianina N. -	
Data esatta	1982 05 20	
Revisioni botanica	Nome da revisione	-



---

**Source URL:** <https://stage.adimus.it/node/22318>