



Rorippa austriaca (Crantz) Bess. - RO-HSepv 17947

Identificazione

Tipo scheda	BNB
Livello catalogazione	P
Codice regione	Lazio
Ente schedatore	UNIRM1
Inventario (beni mobili)	RO-HSepv 17947

Bene culturale

Ambito di tutela MiC	architettonico e paesaggistico
Categoria generale	BENI MOBILI
Settore disciplinare	Beni naturalistici
Tipo bene culturale	Beni Naturalistici-Botanica
Categoria disciplinare	[Beni Naturalistici-Botanica]
Definizione bene	erbario
Configurazione strutturale	bene semplice

Localizzazione

Stato	Italia
Regione	Lazio
Provincia	RM
Comune	Roma
Denominazione contenitore giuridico	Museo Erbario

Cronologia

Da	1996/06/18
A	1996/06/18

Dati analitici

Iscrizioni/elementi di rilievo	Linz, Dornach (Austria, Upper Austria), 14°18'50"E 48°20'18"N, MTB 7651/4, alt. 260 m, roadside along fallow meadow
Classificazione/repertorio/sistematica	BRASSICACEAE/Kleesadl G.

Dati tecnici

Materia/tecnica-materiale composito	Beni naturalistici materiali vari tecniche varie	
Misure	Tipo di misura	altezzaxlunghezza
	Unità di misura	cm
	Valore	43,80x30
Condizione giuridica	proprietà Ente pubblico non territoriale	
Provvedimenti amministrativi-sintesi	no	
Interesse culturale	bene di interesse culturale dichiarato	
Situazione	bene in uso	
Stato di conservazione	buono	
Restauri e altri interventi	pulizia	

Documentazione

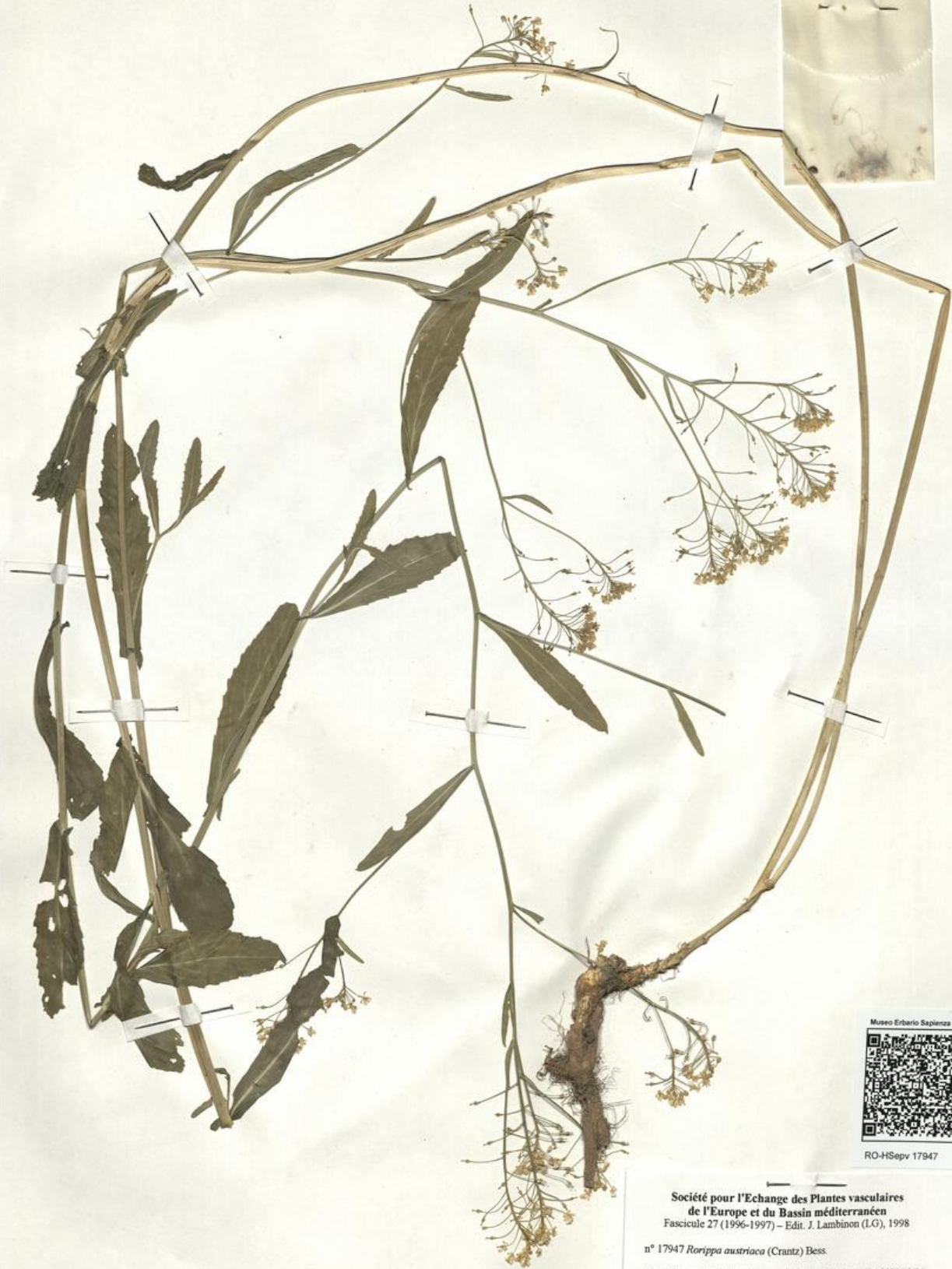




SAPIENZA
UNIVERSITÀ DI ROMA



MUSEO ERBARIO - RO



Museo Erbario Sapienza Roma



RO-HSepv 17947

Société pour l'Echange des Plantes vasculaires
de l'Europe et du Bassin méditerranéen
Fascicule 27 (1996-1997) - Edit. J. Lambinon (L.G.), 1998

n° 17947 *Rorippa austriaca* (Crantz) Bess.

Linz, Dornach (Austria, Upper Austria), 14°18'50"E 48°20'18"N,
MTB 7651/4, alt. 260 m, roadside along fallow meadow, June
18th, 1996.

Leg. et det. G. Kleesadi n° 668



DATI SPECIALISTICA

Rorippa austriaca (Crantz) Bess. - RO-HSepv 17947

Inventario	Numero	RO-HSepv 17947
	Collocazione	6
Stima	Stima	€ 3,00
	Data stima	2026
Codice internazionale erbario	RO	
Definizione	erbario	
Denominazione erbario	Museo Erbario	
Tipologie erbario	erbario generale	
Denominazione collezione/raccolta	SOCIÉTÉ POUR L'ÉCHANGE DES PLANTES VASCULAIRES DE L'EUROPE ET DU BASSIN MÉDITERRANÉEN-Fascicule 27 (1996-1997) - Edit. J. Lambinon (LG), 1998	
Famiglia	BRASSICACEAE	
Numero genere	245	
Specie nome completo	Rorippa austriaca (Crantz) Bess.	
Genere	NASTURTIUM	
Specie nome	austriaca	
Determinavit	Kleesadl G.	
Numero fogli/parti	1	
Località di raccolta	Continente	Europa
	Stato	Italia
	Località	Linz, Dornach (Austria, Upper Austria), 14°18'50"E 48°20'18"N, MTB 7651/4, alt. 260 m, roadside along fallow meadow
Altitudine	260	
Legit	Kleesadl G. - 668	
Data esatta	1996 06 18	
Revisioni botanica	Nome da revisione	-



Source URL: <https://stage.adimus.it/node/22316>