



Rorippa x armoracioides (Tausch) Fuss - RO-HSepv 13140

Identificazione

Tipo scheda	BNB
Livello catalogazione	P
Codice regione	Lazio
Ente schedatore	UNIRM1
Inventario (beni mobili)	RO-HSepv 13140

Bene culturale

Ambito di tutela MiC	architettonico e paesaggistico
Categoria generale	BENI MOBILI
Settore disciplinare	Beni naturalistici
Tipo bene culturale	Beni Naturalistici-Botanica
Categoria disciplinare	[Beni Naturalistici-Botanica]
Definizione bene	erbario
Configurazione strutturale	bene complesso
Quantità esemplari/oggetti componenti	2

Localizzazione

Stato	Italia
Regione	Lazio
Provincia	RM
Comune	Roma
Denominazione contenitore giuridico	Museo Erbario

Cronologia

Riferimento cronologico	SECOLI>ARCHI DI SECOLI>XIX-XX
Da	1987/07/18
A	1987/07/18

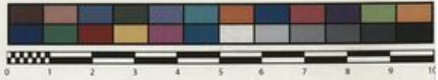
Dati analitici

Iscrizioni/elementi di rilievo	Helsinki [Finland, Uusimaa (U/N)], Myllypuro, between the streets Sarsantie and Kolsintie, Grid 27°E : 6680:392, UTM MG1, alt. ca 20 m, recently disturbed moist meadow along a sandy promenade, abundant, with e.g., <i>Cirsium arvense</i> , <i>Elymus repens</i> , <i>Erysimum cheiranthoides</i> , <i>Thlaspi arvense</i>
Classificazione/repertorio/sistematica	BRASSICACEAE/Kurtto A.

Dati tecnici

Materia/tecnica-materiale composito	Beni naturalistici materiali vari tecniche varie
Misure	Tipo di misura altezzaxlunghezza Unità di misura cm Valore 43,80x30
Condizione giuridica	proprietà Ente pubblico non territoriale
Provvedimenti amministrativi-sintesi	no
Interesse culturale	bene di interesse culturale dichiarato
Situazione	bene in uso
Stato di conservazione	buono
Restauri e altri interventi	pulizia

Documentazione



Museo Erbario Sapienza Roma



RO-HSeph 13140

HERB.
HORT. ROMAN.

SOCIÉTÉ POUR L'ÉCHANGE DES PLANTES VASCULAIRES
DE L'EUROPE ET DU BASSIN MÉDITERRANÉEN
Ed.: J. Lambillon (L.G.) - Fascicule 22 (1986)

n° 13140 *Rorippa x armoracioides* (Tausch) Fuss
[= *R. austriaca* (Crantz) Bess. x *sylvestris* (L.) Bess.]

Helsinki [Finland, Uusimaa (U/N)], Myllypuro, between
the streets Sarsantie and Kolsantie, Grid 27°E :
6680:392, UTM MG1, alt. ca 20 m, recently disturbed
moist meadow along a sandy promenade, abundant, with,
e.g., *Cirsium arvense*, *Elymus repens*, *Erysimum
cheiranthoides*, *Thlaspi arvense*, July 18th, 1987.

Leg. et det. A. Kurto n° 4935

Rem. : Immigrated as a hybrid with hay seed; has persisted for at least
20 years.

DATI SPECIALISTICA

Rorippa x armoracioides (Tausch) Fuss - RO-HSepv 13140

Inventario	Numero	RO-HSepv 13140
	Collocazione	6
Stima	Stima	€ 3,00
	Data stima	2026
Codice internazionale erbario	RO	
Definizione	erbario	
Denominazione erbario	Museo Erbario	
Tipologie erbario	erbario generale	
Denominazione collezione/raccolta	SOCIÉTÉ POUR L'ÉCHANGE DES PLANTES VASCULAIRES DE L'EUROPE ET DU BASSIN MÉDITERRANÉEN-Edit. J. Lambinon (LG) - Fascicule 22 (1988)	
Famiglia	BRASSICACEAE	
Numero genere	245	
Specie nome completo	Rorippa x armoracioides (Tausch) Fuss	
Genere	NASTURTIUM	
Specie nome	armoracioides	
Determinavit	Kurtto A.	
Numero fogli/parti	1	
Località di raccolta	Continente	Europa
	Stato	Italia
	Località	Helsinki [Finland, Uusimaa (U/N)], Myllypuro, between the streets Sarsantie and Kolsintie, Grid 27°E : 6680:392, UTM MG1, alt. ca 20 m, recently disturbed moist meadow along a sandy promenade, abundant, with e.g., <i>Cirsium arvense</i> , <i>Elymus repens</i> , <i>Erysimum cheiranthoides</i> , <i>Thlaspi arvense</i>
Altitudine	20	
Legit	Kurtto A. - 4935	
Data esatta	1987 07 18	
Revisioni botanica	Nome da revisione	Rorippa austriaca (Crantz) Bess. x sylvestris (L.) Bess.



I contenuti di questo documento sono rilasciati sotto licenza Creative Commons Attribuzione-NonCommerciale-
CondividiAlloStessoModo 4.0 Internazionale
creativecommons.org/licenses/by-nc-sa/4.0/deed.it

Source URL: <https://stage.adimus.it/node/22315>