



ADIMUS
Ambiente Digitale
Musei Sapienza

**Matthiola tricuspidata (L.) R. Brown -
RO-HSepv 14093**

Tipo bene culturale
Beni Naturalistici-Botanica
Denominazione contenitore giuridico
Museo Erbario
Inventario (beni mobili)
RO-HSepv 14093
Riferimento cronologico
SECOLI>ARCHI DI SECOLI>XIX-XX

Misure

Tipo di misura:
altezzaxlunghezza
Unità di misura:
cm
Valore:
43,80x30

Scheda di dettaglio

Tipo scheda:

[BNB_{\[1\]}](#)

Codice internazionale erbario:

[RO_{\[2\]}](#)

Definizione:

[erbario_{\[3\]}](#)

Denominazione erbario:

Museo Erbario

Tipologie erbario:

[erbario generale_{\[4\]}](#)

Denominazione collezione/raccolta:

SOCIÉTÉ POUR L'ÉCHANGE DES PLANTES VASCULAIRES DE L'EUROPE ET DU BASSIN MÉDITERRANÉEN-Fascicule 23 (1988-1989) - Edit. J. Lambinon (LG), 1991

Famiglia:

BRASSICACEAE

Numero genere:

239

Specie nome completo:

Matthiola tricuspidata (L.) R. Brown

Genere:

MATTHIOLA

Specie nome:

tricuspidata

Determinavit:

Marchi P.

Numero fogli/parti:

1

Località di raccolta:

Continente:

[Europa_{\[5\]}](#)

Stato:

[Italia_{\[6\]}](#)

Località:

San Vero Milis (Sardegna, prov. Oristano), Capo Mannu au nord de la péninsule de Sinis, alt. env. 40 m, dans un champ cultivé, sur des sables côtiers en arrière des dunes

Altitudine:

40

Legit:

Marchi P., Millozza A. & Zucconi L. -

Data esatta:

1988 06 01

Revisioni botanica:

Nome da revisione:

-

Inventario:

Numero:

RO-HSepv 14093

Collocazione:

6

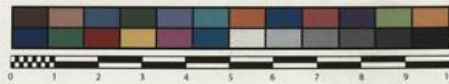
Stima:

Stima:

€ 3,00

Data stima:

2026



Museo Erbario Sapienza Roma



RO-HSevp 14093

HERB.
MORTI ROMANI

SOCIÉTÉ POUR L'ÉCHANGE DES PLANTES VASCULAIRES
DE L'EUROPE ET DU BASSIN MÉDITERRANÉEN
Fascicule 23 (1988-1989) - Edita J. Lambinon (L.G.), 1991

n° 14093 *Matthiola tricuspidata* (L.) R. Brown

San Vero Millis (Sardaigne, prov. Oristano), Capo
Mannu au nord de la péninsule de Sinis, alt. env. 40 m,
dans un champ cultivé, sur des sables côtiers en arrière
des dunes, 1 juin 1988.

Leg. P. Marchi, A. Millozza & L. Zucconi
Det. P. Marchi

Rem. : Espèce commune dans les zones sableuses de la péninsule de
Capo Mannu (voir E. Bocchieri, B. Mulas & G. Avena, Webbia, 42 :
201-225, 1988 [cf. p. 209]).

Source URL: <https://stage.adimus.it/node/22314>

List of links present in page

1. <https://stage.adimus.it/it/taxonomy/term/16993>
2. <https://stage.adimus.it/it/taxonomy/term/110764>
3. <https://stage.adimus.it/it/taxonomy/term/110730>
4. <https://stage.adimus.it/it/taxonomy/term/110744>
5. <https://stage.adimus.it/it/taxonomy/term/110761>
6. <https://stage.adimus.it/it/taxonomy/term/8303>