



ADIMUS
Ambiente Digitale
Musei Sapienza

**Matthiola tricuspidata (L.) R. Brown -
RO-HSepv 16961**

Tipo bene culturale

Beni Naturalistici-Botanica

Denominazione contenitore giuridico

Museo Erbario

Inventario (beni mobili)

RO-HSepv 16961

Riferimento cronologico

SECOLI>ARCHI DI SECOLI>XIX-XX

Misure

Tipo di misura:

altezzaxlunghezza

Unità di misura:

cm

Valore:

43,80x30

Scheda di dettaglio**Tipo scheda:**[BNB_{\[1\]}](#)**Codice internazionale erbario:**[RO_{\[2\]}](#)**Definizione:**[erbario_{\[3\]}](#)**Denominazione erbario:**

Museo Erbario

Tipologie erbario:[erbario generale_{\[4\]}](#)**Denominazione collezione/raccolta:**

SOCIÉTÉ POUR L'ÉCHANGE DES PLANTES VASCULAIRES DE L'EUROPE ET DU BASSIN MÉDITERRANÉEN-Fascicule 26 (1994-1995) - Edit. J. Lambinon (LG), 1997

Famiglia:

BRASSICACEAE

Numero genere:

239

Specie nome completo:

Matthiola tricuspidata (L.) R. Brown

Genere:

MATTHIOLA

Specie nome:

tricuspidata

Determinavit:

Aldobrandi G., Baldini R.M. & Nepi C.

Numero fogli/parti:

2

Località di raccolta:

Continente:

[Europa_{\[5\]}](#)

Stato:

[Italia_{\[6\]}](#)

Località:

Praia a Mare (Italia, prov. Cosenza, Calabria), plage de Praia a Mare, sur sables, à exposition ouest

Legit:

Aldobrandi G., Baldini R.M. & Nepi C. -

Data esatta:

1995 06 13

Revisioni botanica:

Nome da revisione:

-

Inventario:

Numero:

RO-HSepv 16961

Collocazione:

6

Stima:

Stima:

€ 3,00

Data stima:

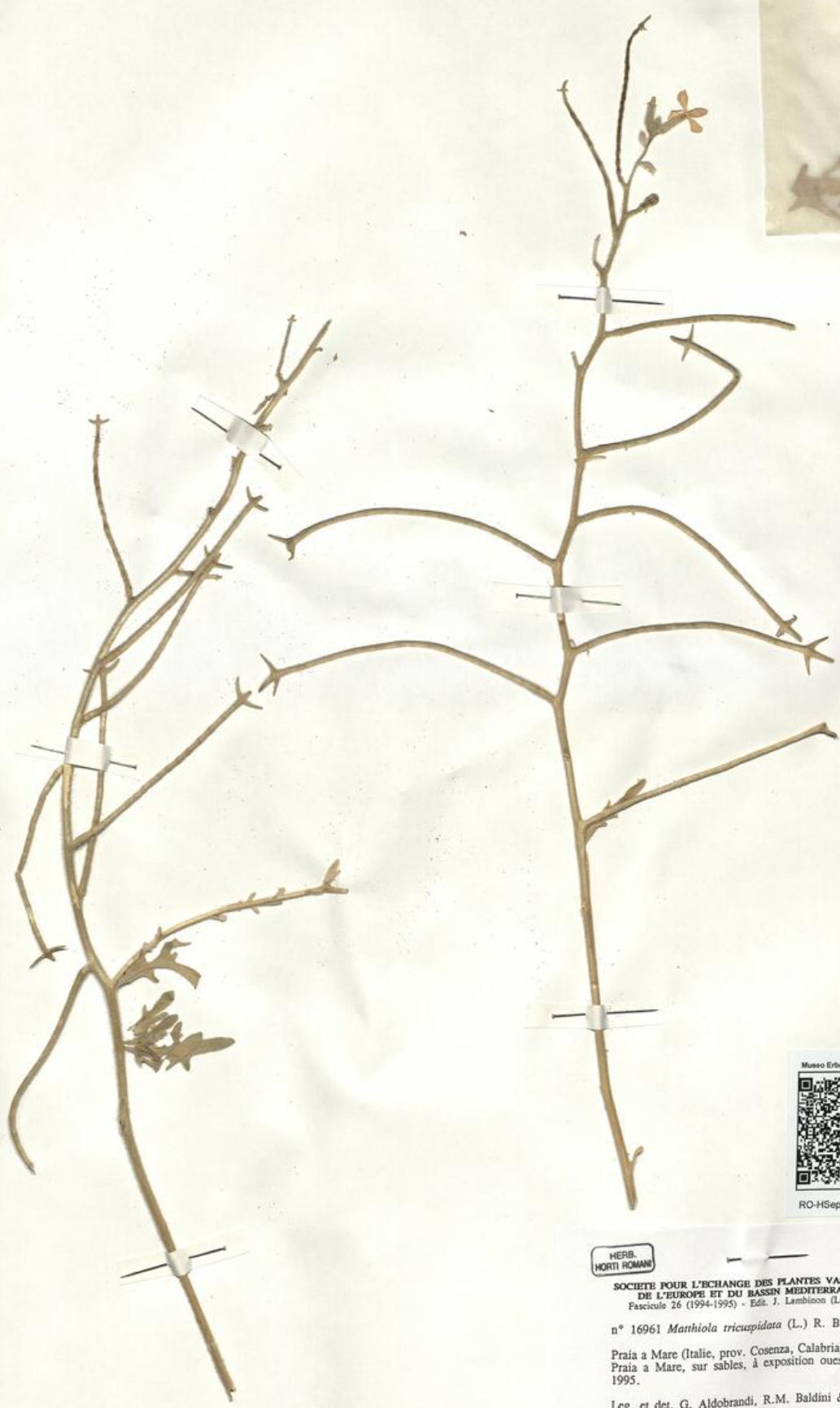
2026



SAPIENZA
UNIVERSITÀ DI ROMA



MUSEO ERBARIO - RO



RO-HSepv 16961

HERB.
HORTI ROMANI

SOCIÉTÉ POUR L'ÉCHANGE DES PLANTES VASCULAIRES
DE L'EUROPE ET DU BASSIN MÉDITERRANÉEN
Fascicule 26 (1994-1995) - Éd. J. Lambinon (L.G.), 1997

n° 16961 *Matthiola tricuspidata* (L.) R. Brown
Praia a Mare (Italie, prov. Cosenza, Calabria), plage de
Praia a Mare, sur sables, à exposition ouest, 13 juin
1995.
Leg. et det. G. Aldobrandi, R.M. Baldini & C. Nepi

Source URL: <https://stage.adimus.it/node/22313>

List of links present in page

1. <https://stage.adimus.it/it/taxonomy/term/16993>
2. <https://stage.adimus.it/it/taxonomy/term/110764>
3. <https://stage.adimus.it/it/taxonomy/term/110730>
4. <https://stage.adimus.it/it/taxonomy/term/110744>
5. <https://stage.adimus.it/it/taxonomy/term/110761>
6. <https://stage.adimus.it/it/taxonomy/term/8303>