



## Matthiola parviflora (Schousb.) R. Brown - RO-HSepv 13136

### Identificazione

Tipo scheda	BNB
Livello catalogazione	P
Codice regione	Lazio
Ente schedatore	UNIRM1
Inventario (beni mobili)	RO-HSepv 13136

### Bene culturale

Ambito di tutela MiC	architettonico e paesaggistico
Categoria generale	BENI MOBILI
Settore disciplinare	Beni naturalistici
Tipo bene culturale	Beni Naturalistici-Botanica
Categoria disciplinare	[Beni Naturalistici-Botanica]
Definizione bene	erbario
Configurazione strutturale	bene complesso
Quantità esemplari/oggetti componenti	2

### Localizzazione

Stato	Italia
Regione	Lazio
Provincia	RM
Comune	Roma
Denominazione contenitore giuridico	Museo Erbario

### Cronologia

Riferimento cronologico	SECOLI>ARCHI DI SECOLI>XIX-XX
Da	1986/03/16
A	1986/03/16

## Dati analitici

Iscrizioni/elementi di rilievo	Boujad (Maroc, prov. Khouribga), alt. 400 m, champ sur sol calcaire
Classificazione/repertorio/sistematica	BRASSICACEAE/Lewalle J.

## Dati tecnici

Materia/tecnica-materiale composito	Beni naturalistici materiali vari tecniche varie
Misure	Tipo di misura                      altezzaxlunghezza
	Unità di misura                      cm
	Valore                                      43,80x30
Condizione giuridica	proprietà Ente pubblico non territoriale
Provvedimenti amministrativi-sintesi	no
Interesse culturale	bene di interesse culturale dichiarato
Situazione	bene in uso
Stato di conservazione	buono
Restauri e altri interventi	pulizia

## Documentazione

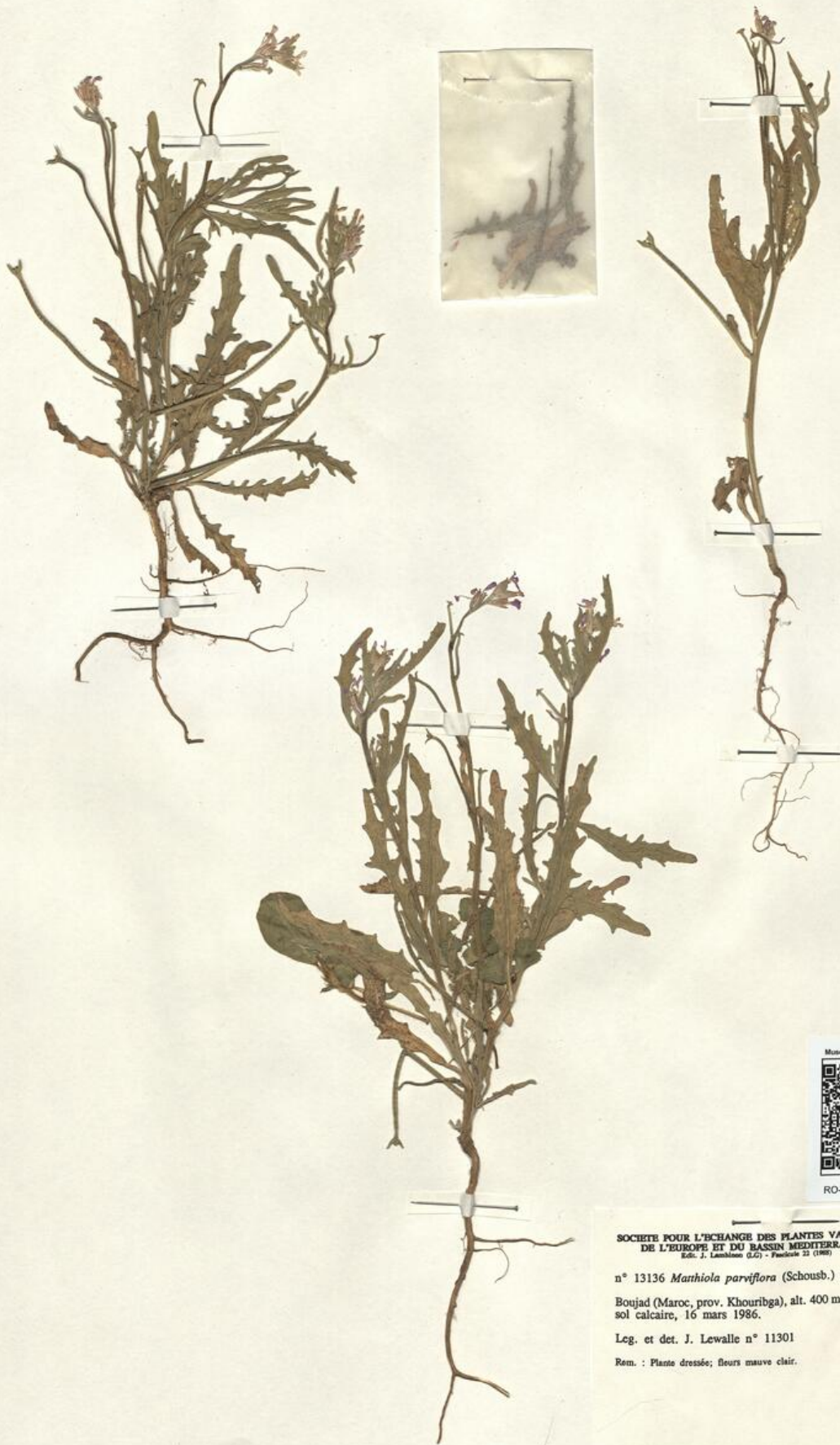




SAPIENZA  
UNIVERSITÀ DI ROMA



MUSEO ERBARIO - RO



Museo Erbario Sapienza Roma



RO-HSeprv 13136

SOCIÉTÉ POUR L'ÉCHANGE DES PLANTES VASCULAIRES  
DE L'EUROPE ET DU BASSIN MÉDITERRANÉEN

Eds.: J. Lambinon (L.G.) - Faidherbe 22 (1988)

HE (RO)  
MUSEO ERBARIUM ROMANUM

n° 13136 *Mathiola parviflora* (Schousb.) R. Brown

Boujad (Maroc, prov. Khouribga), alt. 400 m, champ sur  
sol calcaire, 16 mars 1986.

Leg. et det. J. Lewalle n° 11301

Rem. : Plante dressée; fleurs mauve clair.

## DATI SPECIALISTICA

### Matthiola parviflora (Schousb.) R. Brown - RO-HSepv 13136

Inventario	Numero	RO-HSepv 13136
	Collocazione	6
Stima	Stima	€ 3,00
	Data stima	2026
Codice internazionale erbario	RO	
Definizione	erbario	
Denominazione erbario	Museo Erbario	
Tipologie erbario	erbario generale	
Denominazione collezione/raccolta	SOCIÉTÉ POUR L'ÉCHANGE DES PLANTES VASCULAIRES DE L'EUROPE ET DU BASSIN MÉDITERRANÉEN-Edit. J. Lambinon (LG) - Fascicule 22 (1988)	
Famiglia	BRASSICACEAE	
Numero genere	239	
Specie nome completo	Matthiola parviflora (Schousb.) R. Brown	
Genere	MATTHIOLA	
Specie nome	parviflora	
Determinavit	Lewalle J.	
Numero fogli/parti	1	
Località di raccolta	Continente	Europa
	Stato	Italia
	Località	Boujad (Maroc, prov. Khouribga), alt. 400 m, champ sur sol calcaire
Altitudine	400	
Legit	Lewalle J. - 11301	
Data esatta	1986 03 16	
Revisioni botanica	Nome da revisione	-



---

**Source URL:** <https://stage.adimus.it/node/22309>