



Matthiola fruticulosa (L.) Maire subsp. fruticulosa - RO-HSepv 16071

Identificazione

| | |
|--------------------------|----------------|
| Tipo scheda | BNB |
| Livello catalogazione | P |
| Codice regione | Lazio |
| Ente schedatore | UNIRM1 |
| Inventario (beni mobili) | RO-HSepv 16071 |

Bene culturale

| | |
|----------------------------|--------------------------------|
| Ambito di tutela MiC | architettonico e paesaggistico |
| Categoria generale | BENI MOBILI |
| Settore disciplinare | Beni naturalistici |
| Tipo bene culturale | Beni Naturalistici-Botanica |
| Categoria disciplinare | [Beni Naturalistici-Botanica] |
| Definizione bene | erbario |
| Configurazione strutturale | bene semplice |

Localizzazione

| | |
|-------------------------------------|---------------|
| Stato | Italia |
| Regione | Lazio |
| Provincia | RM |
| Comune | Roma |
| Denominazione contenitore giuridico | Museo Erbario |

Cronologia

| | |
|----|------------|
| Da | 1972/05/04 |
| A | 1972/05/04 |

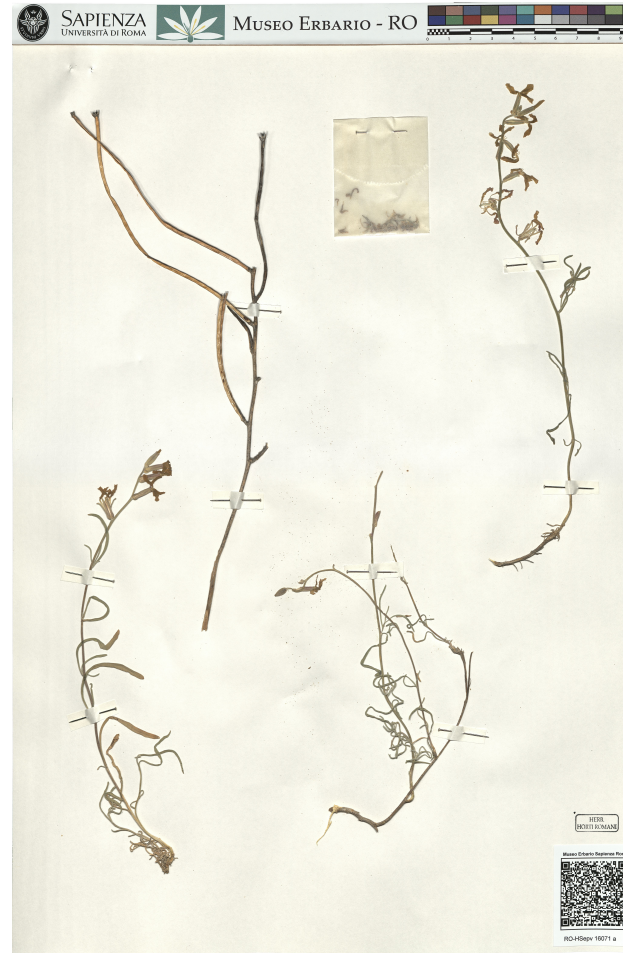
Dati analitici

| | |
|--|---|
| Iscrizioni/elementi di rilievo | Yesa (Espagne, prov. Navarra), près du barrage, UTM 30TXN4920, alt. 520 m, talus marneux sec très érodé, avec Quercus coccifera, Serratula pinnatifida, Scorzonera hispanica var. crispatula, Asteriscus spinosus, etc. |
| Classificazione/repertorio/sistematica | BRASSICACEAE/Montserrat P. |

Dati tecnici

| | |
|--------------------------------------|--|
| Materia/tecnica-materiale composito | Beni naturalistici materiali vari tecniche varie |
| Misure | Tipo di misura altezzaxlunghezza Unità di misura cm Valore 43,80x30 |
| Condizione giuridica | proprietà Ente pubblico non territoriale |
| Provvedimenti amministrativi-sintesi | no |
| Interesse culturale | bene di interesse culturale dichiarato |
| Situazione | bene in uso |
| Stato di conservazione | buono |
| Restauri e altri interventi | pulizia |

Documentazione

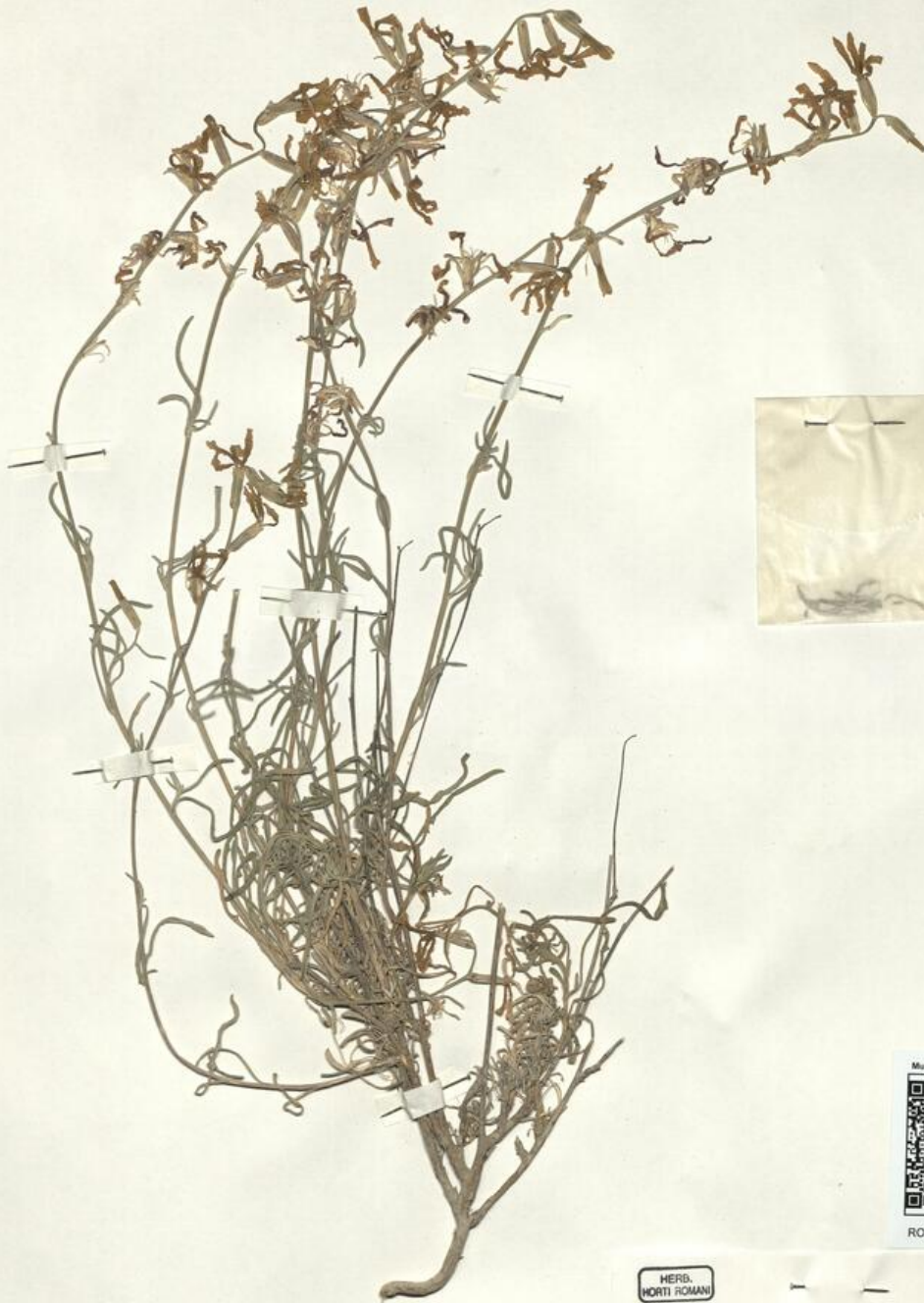




SAPIENZA
UNIVERSITÀ DI ROMA



MUSEO ERBARIO - RO



Museo Erbario Sapienza Roma



RO-HSepv 16071

HERB.
NORTI ROMANI

SOCIÉTÉ POUR L'ÉCHANGE DES PLANTES VASCULAIRES
DE L'EUROPE ET DU BASSIN MÉDITERRANÉEN
Fascicule 25 (1992-1993) - Edit. J. Lambinon (LG), 1995

n° 16071 *Matthiola fruticulosa* (L.) Maire subsp.
fruticulosa [= *M. trisis* (L.) R. Brown]

Yessa (Espagne, prov. Navarra), près du barrage, UTM
30TXN4920, alt. 520 m, talus marneux sec très érodé,
avec *Quercus coccifera*, *Serratula pinnatifida*,
Scorzonera hispanica var. *crispatula*, *Asteriscus*
spinosa, etc., 4 mai 1972.

Leg. et det. P. Montserrat JACA n° 82672

DATI SPECIALISTICA

Matthiola fruticulosa (L.) Maire subsp. fruticulosa - RO-HSepv 16071

| | | |
|-----------------------------------|---|---|
| Inventario | Numero | RO-HSepv 16071 |
| | Collocazione | 6 |
| Stima | Stima | € 3,00 |
| | Data stima | 2026 |
| Codice internazionale erbario | RO | |
| Definizione | erbario | |
| Denominazione erbario | Museo Erbario | |
| Tipologie erbario | erbario generale | |
| Denominazione collezione/raccolta | SOCIÉTÉ POUR L'ÉCHANGE DES PLANTES VASCULAIRES DE L'EUROPE ET DU BASSIN MÉDITERRANÉEN-Fascicule 25 (1992-1993) - Edit. J. Lambinon (LG), 1995 | |
| Famiglia | BRASSICACEAE | |
| Numero genere | 239 | |
| Specie nome completo | Matthiola fruticulosa (L.) Maire subsp. fruticulosa | |
| Genere | MATTHIOLA | |
| Specie nome | fruticulosa | |
| Determinavit | Montserrat P. | |
| Numero fogli/parti | 2 | |
| Località di raccolta | Continente | Europa |
| | Stato | Italia |
| | Località | Yesa (Espagne, prov. Navarra), près du barrage, UTM 30TXN4920, alt. 520 m, talus marneux sec très érodé, avec Quercus coccifera, Serratula pinnatifida, Scorzonera hispanica var. crispatula, Asteriscus spinosus, etc. |
| Legit | Montserrat P. - JACA 82672 | |
| Data esatta | 1972 05 04 | |
| Revisioni botanica | Nome da revisione | Matthiola tristis (L.) R. Brown |



I contenuti di questo documento sono rilasciati sotto licenza Creative Commons Attribuzione-NonCommerciale-
CondividiAlloStessoModo 4.0 Internazionale
creativecommons.org/licenses/by-nc-sa/4.0/deed.it

Source URL: <https://stage.adimus.it/node/22305>