

Fumaria schleicheri Soyer-Will. - RO-HSepv 16930

Identificazione

| | |
|--------------------------|----------------|
| Tipo scheda | BNB |
| Livello catalogazione | P |
| Codice regione | Lazio |
| Ente schedatore | UNIRM1 |
| Inventario (beni mobili) | RO-HSepv 16930 |

Bene culturale

| | |
|----------------------------|--------------------------------|
| Ambito di tutela MiC | architettonico e paesaggistico |
| Categoria generale | BENI MOBILI |
| Settore disciplinare | Beni naturalistici |
| Tipo bene culturale | Beni Naturalistici-Botanica |
| Categoria disciplinare | [Beni Naturalistici-Botanica] |
| Definizione bene | erbario |
| Configurazione strutturale | bene semplice |

Localizzazione

| | |
|-------------------------------------|---------------|
| Stato | Italia |
| Regione | Lazio |
| Provincia | RM |
| Comune | Roma |
| Denominazione contenitore giuridico | Museo Erbario |

Cronologia

| | |
|----|------------|
| Da | 1991/06/04 |
| A | 1991/06/04 |

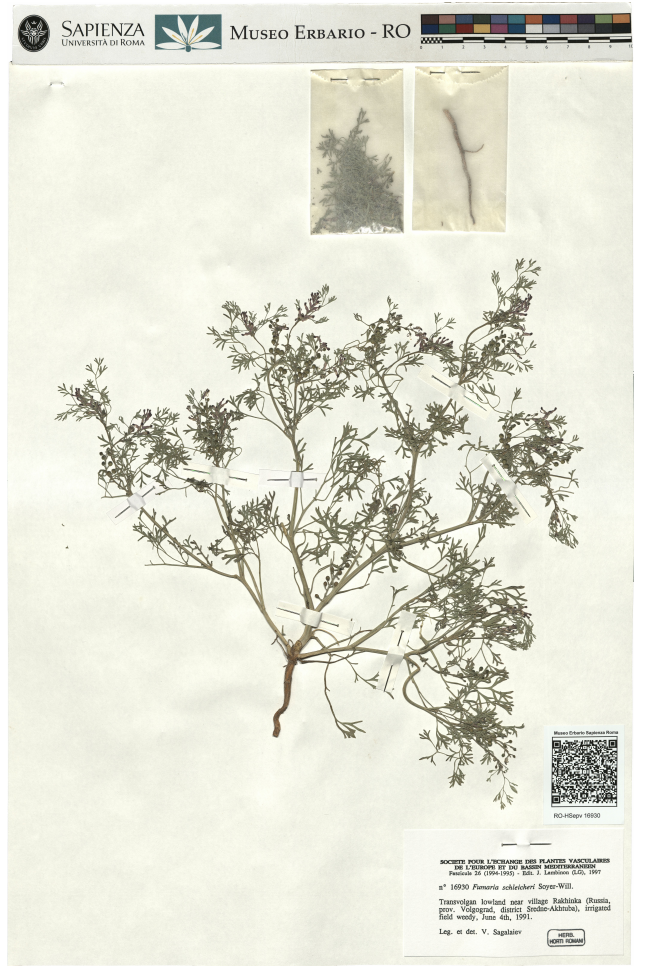
Dati analitici

| | |
|--|---|
| Iscrizioni/elementi di rilievo | Transvolgan lowland near village Rakhinka (Russia, prov. Volgograd, district Sredne-Akhtuba), irrigated field weedy |
| Classificazione/repertorio/sistematica | FUMARIACEAE/Sagalaiev V. |

Dati tecnici

| | |
|--------------------------------------|--|
| Materia/tecnica-materiale composito | Beni naturalistici materiali vari tecniche varie |
| Misure | Tipo di misura altezzaxlunghezza Unità di misura cm Valore 43,80x30 |
| Condizione giuridica | proprietà Ente pubblico non territoriale |
| Provvedimenti amministrativi-sintesi | no |
| Interesse culturale | bene di interesse culturale dichiarato |
| Situazione | bene in uso |
| Stato di conservazione | buono |
| Restauri e altri interventi | pulizia |

Documentazione

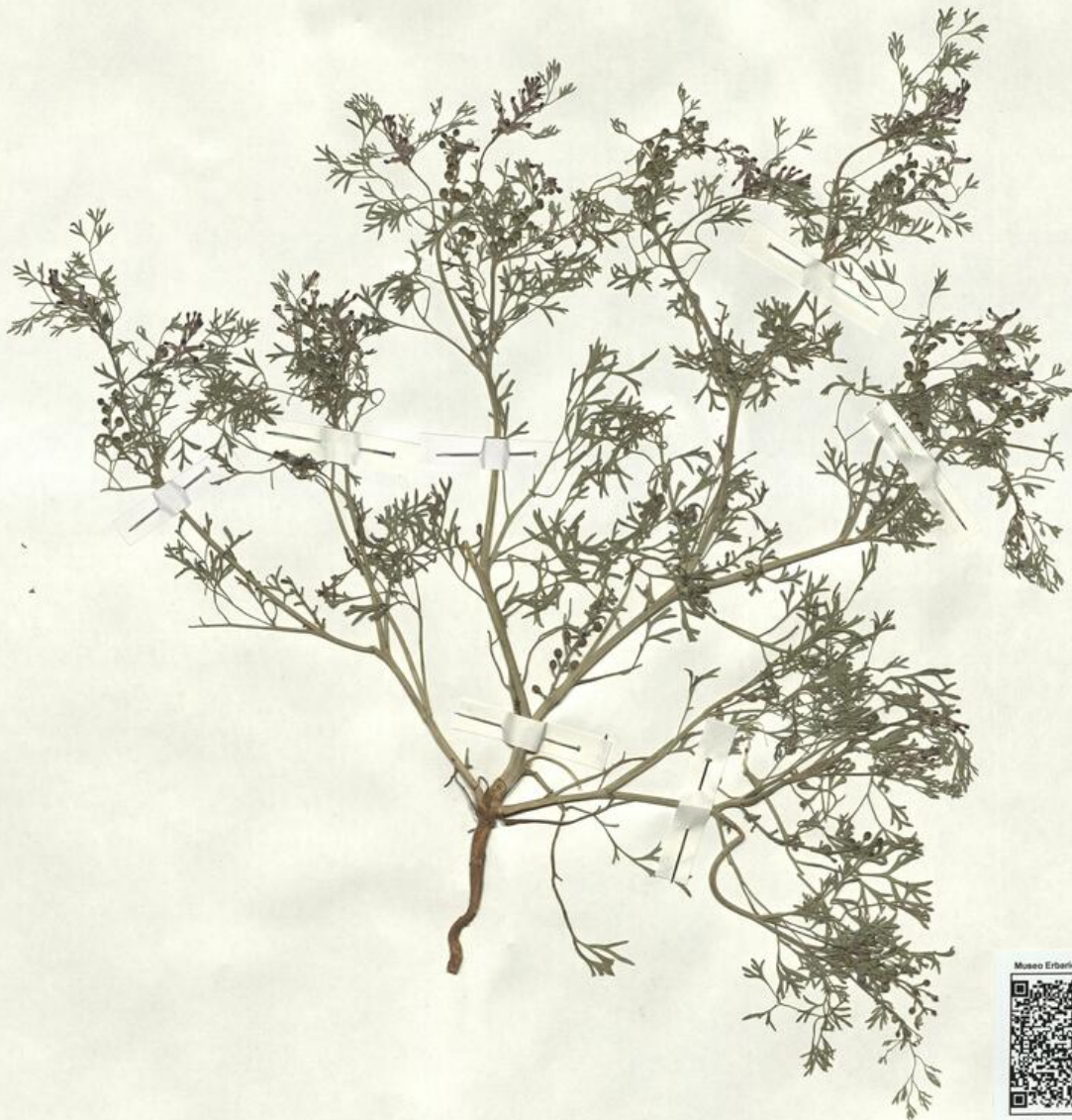




SAPIENZA
UNIVERSITÀ DI ROMA



MUSEO ERBARIO - RO



Museo Erbario Sapienza Roma



RO-HSepv 16930

SOCIÉTÉ POUR L'ÉCHANGE DES PLANTES VASCULAIRES
DE L'EUROPE ET DU BASSIN MÉDITERRANÉEN
Fascicule 26 (1994-1995) - Edit. J. Lambinon (LG), 1997

n° 16930 *Fumaria schleicheri* Soyer-Will.

Transvolgan lowland near village Rakhinka (Russia,
prov. Volgograd, district Sredne-Akhtuba), irrigated
field weedy, June 4th, 1991.

Leg. et det. V. Sagalaiev

HERB.
HORTI ROMANI

DATI SPECIALISTICA

Fumaria schleicheri Soyer-Will. - RO-HSepv 16930

| | | |
|-----------------------------------|---|---|
| Inventario | Numero | RO-HSepv 16930 |
| | Collocazione | 5 |
| Stima | Stima | € 3,00 |
| | Data stima | 2026 |
| Codice internazionale erbario | RO | |
| Definizione | erbario | |
| Denominazione erbario | Museo Erbario | |
| Tipologie erbario | erbario generale | |
| Denominazione collezione/raccolta | SOCIÉTÉ POUR L'ÉCHANGE DES PLANTES VASCULAIRES DE L'EUROPE ET DU BASSIN MÉDITERRANÉEN-Fascicule 26 (1994-1995) - Edit. J. Lambinon (LG), 1997 | |
| Famiglia | FUMARIACEAE | |
| Numero genere | 238 | |
| Specie nome completo | Fumaria schleicheri Soyer-Will. | |
| Genere | fumaria | |
| Specie nome | schleicheri | |
| Determinavit | Sagalaiev V. | |
| Numero fogli/parti | 2 | |
| Località di raccolta | Continente | Europa |
| | Stato | Italia |
| | Località | Transvolgan lowland near village Rakhinka (Russia, prov. Volgograd, district Sredne-Akhtuba), irrigated field weedy |
| Legit | Sagalaiev V. - | |
| Data esatta | 1991 06 04 | |
| Revisioni botanica | Nome da revisione | - |



Source URL: <https://stage.adimus.it/node/22301>