



ADIMUS
Ambiente Digitale
Musei Sapienza

**Fumaria officinalis L. subsp. officinalis -
RO-HSepv 14048**

Tipo bene culturale

Beni Naturalistici-Botanica

Denominazione contenitore giuridico

Museo Erbario

Inventario (beni mobili)

RO-HSepv 14048

Riferimento cronologico

SECOLI>ARCHI DI SECOLI>XIX-XX

Misure

Tipo di misura:

altezzaxlunghezza

Unità di misura:

cm

Valore:

43,80x30

Scheda di dettaglio**Tipo scheda:**[BNB_{\[1\]}](#)**Codice internazionale erbario:**[RO_{\[2\]}](#)**Definizione:**[erbario_{\[3\]}](#)**Denominazione erbario:**

Museo Erbario

Tipologie erbario:[erbario generale_{\[4\]}](#)**Denominazione collezione/raccolta:**

SOCIÉTÉ POUR L'ÉCHANGE DES PLANTES VASCULAIRES DE L'EUROPE ET DU BASSIN MÉDITERRANÉEN-Fascicule 23 (1988-1989) - Edit. J. Lambinon (LG), 1991

Famiglia:

FUMARIACEAE

Numero genere:

238

Specie nome completo:

Fumaria officinalis L. subsp. officinalis

Genere:

fumaria

Specie nome:

officinalis

Determinavit:

Goetghebeur P.

Numero fogli/parti:

1

Località di raccolta:

Continente:

[Europa_{\[5\]}](#)

Stato:

[Italia_{\[6\]}](#)

Località:

Gent (Belgium prov. Oost-Vlaandren), port of Gent, Aziëstraat, alt. 6 m, edge of ruderalized vegetation, with Elytrigia repens, Cirsium vulgare, Urtica dioica, Holcus lanatus...along roadside

Altitudine:

6

Legit:

Goetghebeur P. - 5936

Data esatta:

1989 09 24

Revisioni botanica:

Nome da revisione:

-

Inventario:

Numero:

RO-HSepv 14048

Collocazione:

5

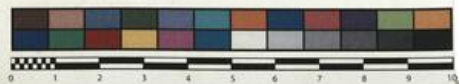
Stima:

Stima:

€ 3,00

Data stima:

2026



HERB.
HORTI ROMANI

SOCIÉTÉ POUR L'ÉCHANGE DES PLANTES VASCULAIRES
DE L'EUROPE ET DU BASSIN MÉDITERRANÉEN
Fascicule 23 (1988-1989) - Ed. J. Lambinon (LG), 1991

n° 14048 *Fumaria officinalis* L. subsp. *officinalis*

Gent (Belgium, prov. Oost-Vlaanderen), port of Gent,
Aziëstraat, alt. 6 m, edge of ruderalized vegetation, with
Elytrigia repens, *Cirsium vulgare*, *Urtica dioica*, *Holcus
lanatus*... along roadside, September 24th, 1989.

Leg. et det. P. Goetghebeur n° 5936

Rem. : Plant with twining stems and leaves. This feature is discussed
by A. De Jonghe, I.F.B.L. Driemaandelijks Contactblad, 6 (2) : 25-
28, 1988.

Museo Erbario Sapienza Roma



RO-HSeprv 14048

Source URL: <https://stage.adimus.it/node/22299>

List of links present in page

1. <https://stage.adimus.it/it/taxonomy/term/16993>
2. <https://stage.adimus.it/it/taxonomy/term/110764>
3. <https://stage.adimus.it/it/taxonomy/term/110730>
4. <https://stage.adimus.it/it/taxonomy/term/110744>
5. <https://stage.adimus.it/it/taxonomy/term/110761>
6. <https://stage.adimus.it/it/taxonomy/term/8303>