



ADIMUS
Ambiente Digitale
Musei Sapienza

**Fumaria macrocarpa Parl. subsp.
macrocarpa - RO-HSepv 18979**

Tipo bene culturale

Beni Naturalistici-Botanica

Denominazione contenitore giuridico

Museo Erbario

Inventario (beni mobili)

RO-HSepv 18979

Riferimento cronologico

SECOLI>ARCHI DI SECOLI>XIX-XX

Misure

Tipo di misura:

altezzaxlunghezza

Unità di misura:

cm

Valore:

43,80x30

Scheda di dettaglio**Tipo scheda:**[BNB_{\[4\]}](#)**Codice internazionale erbario:**[RO_{\[2\]}](#)**Definizione:**[erbario_{\[3\]}](#)**Denominazione erbario:**

Museo Erbario

Tipologie erbario:[erbario generale_{\[4\]}](#)**Denominazione collezione/raccolta:**

SOCIÉTÉ POUR L'ÉCHANGE DES PLANTES VASCULAIRES DE L'EUROPE ET DU BASSIN MÉDITERRANÉEN-Fascicule 28 [1998-1999(-2000)] - Edit. J. Lambinon (LG), 2000

Famiglia:

FUMARIACEAE

Numero genere:

238

Specie nome completo:

Fumaria macrocarpa Parl. subsp. macrocarpa

Genere:

fumaria

Specie nome:

macrocarpa

Determinavit:

Van Buggenhout G.

Numero fogli/parti:

1

Località di raccolta:

Continente:

[Europa_{\[5\]}](#)

Stato:

[Italia_{\[6\]}](#)

Località:

Kato Paphos (Chypre, distr. Paphos, div. géobot. n° 1), à droite de la route Kato Paphos-Pano Paphos, près de l'église Chrysopolitissa, alt. en dessous de 50 m (à moins de 500 m de la mer), petit talus rudéralisé sur sol calcaire, avec e.a., à proximité, Ricinus communis

Altitudine:

50

Legit:

Van Buggenhout G. -

Data esatta:

1999 mi-mars

Revisioni botanica:

Nome da revisione:

Fumaria megalocarpa Boiss.

Inventario:

Numero:

RO-HSepv 18979

Collocazione:

5

Stima:

Stima:

€ 3,00

Data stima:

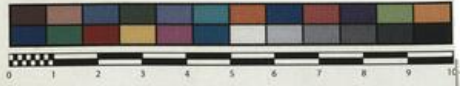
2026



SAPIENZA
UNIVERSITÀ DI ROMA



MUSEO ERBARIO - RO



Museo Erbario Sapienza Roma



RO-HSeprv 18979

Société pour l'Echange des Plantes vasculaires
de l'Europe et du Bassin méditerranéen
Fascicule 28 [1998-1999(-2000)] - Edit. J. Lambinon (LG), 2000

n° 18979 *Fumaria macrocarpa* Parl. subsp. *macrocarpa*
[= *F. megalocarpa* Boiss.]

Kato Paphos (Chypre, distr. Paphos, div. géobot. n° 1), à droite de
la route Kato Paphos-Pano Paphos, près de l'église Chrysopolitissa,
alt. en dessous de 50 m (à moins de 500 m de la mer), petit
talus rudéralisé, sur sol calcaire, avec c.a., à proximité, *Ricinus*
communis, mi-mars 1999.

Leg. et det. G. Van Buggenhout



Source URL: <https://stage.adimus.it/node/22294>

List of links present in page

1. <https://stage.adimus.it/it/taxonomy/term/16993>
2. <https://stage.adimus.it/it/taxonomy/term/110764>
3. <https://stage.adimus.it/it/taxonomy/term/110730>
4. <https://stage.adimus.it/it/taxonomy/term/110744>
5. <https://stage.adimus.it/it/taxonomy/term/110761>
6. <https://stage.adimus.it/it/taxonomy/term/8303>