



ADIMUS  
Ambiente Digitale  
Musei Sapienza

---

**Fumaria capreolata L. subsp. capreolata  
- RO-HSepv 16929**

**Tipo bene culturale**  
Beni Naturalistici-Botanica  
**Denominazione contenitore giuridico**  
Museo Erbario  
**Inventario (beni mobili)**  
RO-HSepv 16929  
**Riferimento cronologico**  
SECOLI>ARCHI DI SECOLI>XIX-XX

---

#### Misure

Tipo di misura:  
altezzaxlunghezza  
Unità di misura:  
cm  
Valore:  
43,80x30

---

#### Scheda di dettaglio

##### Tipo scheda:

[BNB<sub>\[1\]</sub>](#)

##### Codice internazionale erbario:

[RO<sub>\[2\]</sub>](#)

##### Definizione:

[erbario<sub>\[3\]</sub>](#)

##### Denominazione erbario:

Museo Erbario

##### Tipologie erbario:

[erbario generale<sub>\[4\]</sub>](#)

##### Denominazione collezione/raccolta:

SOCIÉTÉ POUR L'ÉCHANGE DES PLANTES VASCULAIRES DE L'EUROPE ET DU BASSIN MÉDITERRANÉEN-Fascicule 26 (1994-1995) - Edit. J. Lambinon (LG), 1997

##### Famiglia:

FUMARIACEAE

##### Numero genere:

238

##### Specie nome completo:

Fumaria capreolata L. subsp. capreolata

##### Genere:

fumaria

##### Specie nome:

capreolata

##### Determinavit:

Carter R.N. & Jury S.L.

##### Numero fogli/parti:

1

##### Località di raccolta:

Continente:

[Europa<sub>\[5\]</sub>](#)

Stato:

[Italia<sub>\[6\]</sub>](#)

Località:

Sierra de los Filabres, Uleila del Campo to Cobdar road (Spain, prov. Almería), 37°13'N 3°87'W, UTM 30S 570099 4119246, alt. 1170 m, schisty area, open after fire in Quercus ilex woodland

##### Altitudine:

1170

##### Legit:

Carter R.N. & Jury S.L. - 16384

##### Data esatta:

1995 04 01

##### Revisioni botanica:

Nome da revisione:

-

##### Inventario:

Numero:

RO-HSepv 16929

Collocazione:

5

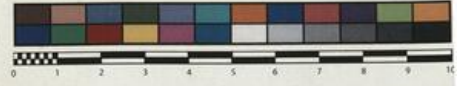
##### Stima:

Stima:

€ 3,00

Data stima:

2026



SOCIÉTÉ POUR L'ÉCHANGE DES PLANTES VASCULAIRES  
DE L'EUROPE ET DU BASSIN MÉDITERRANÉEN  
Fascicule 26 (1994-1995) - Edit. J. Lambinon (L.G.), 1997

n° 16929 *Fumaria capreolata* L. subsp. *capreolata*

Sierra de los Filabres, Uleila del Campo to Cobdar road  
(Spain, prov. Almería), 37°13'N 3°87'W, UTM 30S  
570099 4119246, alt. 1170 m, schisty area, open after  
fire in *Quercus ilex* woodland, April 1st, 1995.

Leg. et det. R.N. Carter & S.L. Jury n° 16384



---

**Source URL:** <https://stage.adimus.it/node/22291>

**List of links present in page**

1. <https://stage.adimus.it/it/taxonomy/term/16993>
2. <https://stage.adimus.it/it/taxonomy/term/110764>
3. <https://stage.adimus.it/it/taxonomy/term/110730>
4. <https://stage.adimus.it/it/taxonomy/term/110744>
5. <https://stage.adimus.it/it/taxonomy/term/110761>
6. <https://stage.adimus.it/it/taxonomy/term/8303>