



## Fumaria bracteosa Pomel - RO-HSepv 16927

### Identificazione

Tipo scheda	BNB
Livello catalogazione	P
Codice regione	Lazio
Ente schedatore	UNIRM1
Inventario (beni mobili)	RO-HSepv 16927

### Bene culturale

Ambito di tutela MiC	architettonico e paesaggistico
Categoria generale	BENI MOBILI
Settore disciplinare	Beni naturalistici
Tipo bene culturale	Beni Naturalistici-Botanica
Categoria disciplinare	[Beni Naturalistici-Botanica]
Definizione bene	erbario
Configurazione strutturale	bene semplice

### Localizzazione

Stato	Italia
Regione	Lazio
Provincia	RM
Comune	Roma
Denominazione contenitore giuridico	Museo Erbario

### Cronologia

Da 1995/03/29

A 1995/03/29

## Dati analitici

Iscrizioni/elementi di rilievo Sierra de los Filabres, above Uleila del Campo on road to Cobdar and Albox (Spain, prov. Almería), 37°13'N 3°89'W, UTM 30S 572367 4118770, alt. 1050 m, by road, E-facing slope with slatey substrate in Quercus ilex woodland, burnt in the last 12 months and therefore very open

Classificazione/repertorio/sistematica FUMARIACEAE/Carter R.N. & Jury S.L.

## Dati tecnici

Materia/tecnica-materiale composito Beni naturalistici  
materiali vari  
tecniche varie

Misure

Tipo di misura	altezzaxlunghezza
Unità di misura	cm
Valore	43,80x30

Condizione giuridica proprietà Ente pubblico non territoriale

Provvedimenti amministrativi-sintesi no

Interesse culturale bene di interesse culturale dichiarato

Situazione bene in uso

Stato di conservazione buono

Restauri e altri interventi pulizia

## Documentazione

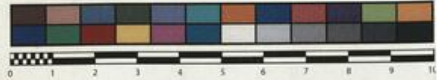




SAPIENZA  
UNIVERSITÀ DI ROMA



MUSEO ERBARIO - RO



HERB.  
HORTI ROMANI

SOCIÉTÉ POUR L'ÉCHANGE DES PLANTES VASCULAIRES  
DE L'EUROPE ET DU BASSIN MÉDITERRANÉEN  
Fascicule 26 (1994-1995) - Edit. J. Lambinon (LG), 1997

n° 16927 *Fumaria bracteosa* Pomel, *Nouv. Mat. Fl.*  
*Atl.* : 239, 1874

Sierra de los Filabres, above Uleila del Campo on road to  
Cobdar and Albox (Spain, prov. Almería), 37°13'N  
3°89'W, UTM 30S 572367 4118770, alt. 1050 m, by  
road, E-facing slope with slaty substrate in *Quercus ilex*  
woodland, burnt in the last 12 months and therefore very  
open, March 29th, 1995.

Leg. et det. R.N. Carter & S.L. Jury n° 16380

## DATI SPECIALISTICA

### Fumaria bracteosa Pomel - RO-HSepv 16927

Inventario	Numero	RO-HSepv 16927
	Collocazione	5
Stima	Stima	€ 3,00
	Data stima	2026
Codice internazionale erbario	RO	
Definizione	erbario	
Denominazione erbario	Museo Erbario	
Tipologie erbario	erbario generale	
Denominazione collezione/raccolta	SOCIÉTÉ POUR L'ÉCHANGE DES PLANTES VASCULAIRES DE L'EUROPE ET DU BASSIN MÉDITERRANÉEN-Fascicule 26 (1994-1995) - Edit. J. Lambinon (LG), 1997	
Famiglia	FUMARIACEAE	
Numero genere	238	
Specie nome completo	Fumaria bracteosa Pomel	
Genere	fumaria	
Specie nome	bracteosa	
Determinavit	Carter R.N. & Jury S.L.	
Numero fogli/parti	1	
Località di raccolta	Continente	Europa
	Stato	Italia
	Località	Sierra de los Filabres, above Uleila del Campo on road to Cobdar and Albox (Spain, prov. Almería), 37°13'N 3°89'W, UTM 30S 572367 4118770, alt. 1050 m, by road, E-facing slope with slatey substrate in Quercus ilex woodland, burnt in the last 12 months and therefore very open
Altitudine	1050	
Legit	Carter R.N. & Jury S.L. - 16380	
Data esatta	1995 03 29	
Revisioni botanica	Nome da revisione	-



I contenuti di questo documento sono rilasciati sotto licenza Creative Commons Attribuzione-NonCommerciale-  
CondividiAlloStessoModo 4.0 Internazionale  
[creativecommons.org/licenses/by-nc-sa/4.0/deed.it](https://creativecommons.org/licenses/by-nc-sa/4.0/deed.it)

---

**Source URL:** <https://stage.adimus.it/node/22289>