



Rupicapnos africana (Lam.) Pomel subsp. decipiens (Pugsl.) Maire - RO-HSepv 16932

Identificazione

Tipo scheda	BNB
Livello catalogazione	P
Codice regione	Lazio
Ente schedatore	UNIRM1
Inventario (beni mobili)	RO-HSepv 16932

Bene culturale

Ambito di tutela MiC	architettonico e paesaggistico
Categoria generale	BENI MOBILI
Settore disciplinare	Beni naturalistici
Tipo bene culturale	Beni Naturalistici-Botanica
Categoria disciplinare	[Beni Naturalistici-Botanica]
Definizione bene	erbario
Configurazione strutturale	bene semplice

Localizzazione

Stato	Italia
Regione	Lazio
Provincia	RM
Comune	Roma
Denominazione contenitore giuridico	Museo Erbario

Cronologia

Riferimento cronologico	SECOLI>ARCHI DI SECOLI>XIX-XX
Da	1988/03/03
A	1988/03/03

Dati analitici

Iscrizioni/elementi di rilievo	Sierra de Pizarra östlich Pizarra (Spanien, Prov. Málaga, zwischen Málaga und Antequera), Höhe 180 m, Felsband
Classificazione/repertorio/sistematica	FUMARIACEAE/Nydegger M.

Dati tecnici

Materia/tecnica-materiale composito	Beni naturalistici materiali vari tecniche varie						
Misure	<table> <tr> <td>Tipo di misura</td> <td>altezzaxlunghezza</td> </tr> <tr> <td>Unità di misura</td> <td>cm</td> </tr> <tr> <td>Valore</td> <td>43,80x30</td> </tr> </table>	Tipo di misura	altezzaxlunghezza	Unità di misura	cm	Valore	43,80x30
Tipo di misura	altezzaxlunghezza						
Unità di misura	cm						
Valore	43,80x30						
Condizione giuridica	proprietà Ente pubblico non territoriale						
Provvedimenti amministrativi-sintesi	no						
Interesse culturale	bene di interesse culturale dichiarato						
Situazione	bene in uso						
Stato di conservazione	buono						
Restauri e altri interventi	pulizia						

Documentazione

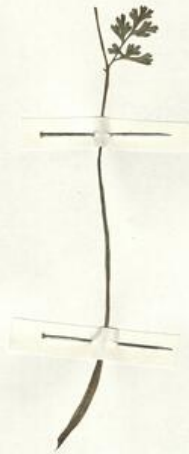




SAPIENZA
UNIVERSITÀ DI ROMA



MUSEO ERBARIO - RO



Museo Erbario Sapienza Roma



RO-HSeprv 16932

HERB.
HORTI ROMANI

SOCIÉTÉ POUR L'ÉCHANGE DES PLANTES VASCULAIRES
DE L'EUROPE ET DU BASSIN MÉDITERRANÉEN
Fascicule 26 (1994-1995) - Edit. J. Lambinon (L.G.), 1997

n° 16932 *Rupicapnos africana* (Lam.) Pomel subsp.
deciens (Pugs.) Maire [= *R. deciens* Pugs.]

Sierra de Pizarra östlich Pizarra (Spanien, Prov. Málaga,
zwischen Málaga und Antequera), Höhe 180 m, Fels-
band, 3. März 1988.

Leg. et det. M. Nydegger Nr. 30969

DATI SPECIALISTICA

Rupicapnos africana (Lam.) Pomel subsp. decipiens (Pugsl.) Maire - RO-HSepv 16932

Inventario	Numero	RO-HSepv 16932
	Collocazione	5
Stima	Stima	€ 3,00
	Data stima	2026
Codice internazionale erbario	RO	
Definizione	erbario	
Denominazione erbario	Museo Erbario	
Tipologie erbario	erbario generale	
Denominazione collezione/raccolta	SOCIÉTÉ POUR L'ÉCHANGE DES PLANTES VASCULAIRES DE L'EUROPE ET DU BASSIN MÉDITERRANÉEN-Fascicule 26 (1994-1995) - Edit. J. Lambinon (LG), 1997	
Famiglia	FUMARIACEAE	
Numero genere	238	
Specie nome completo	Rupicapnos africana (Lam.) Pomel subsp. decipiens (Pugsl.) Maire	
Genere	fumaria	
Specie nome	africana	
Determinavit	Nydegger M.	
Numero fogli/parti	1	
Località di raccolta	Continente	Europa
	Stato	Italia
	Località	Sierra de Pizarra östlich Pizarra (Spanien, Prov. Málaga, zwischen Málaga und Antequera), Höhe 180 m, Felsband
Altitudine	180	
Legit	Nydegger M. - 30969	
Data esatta	1988 03 03	
Revisioni botanica	Nome da revisione	Rupicapnos decipiens Pugsl.



Source URL: <https://stage.adimus.it/node/22288>