



ADIMUS  
Ambiente Digitale  
Musei Sapienza

---

**Corydalis claviculata (L.) DC. subsp.  
claviculata - RO-HSepv 12158**

**Tipo bene culturale**

Beni Naturalistici-Botanica

**Denominazione contenitore giuridico**

Museo Erbario

**Inventario (beni mobili)**

RO-HSepv 12158

**Riferimento cronologico**

SECOLI&gt;ARCHI DI SECOLI&gt;XIX-XX

---

**Misure**

Tipo di misura:

altezzaxlunghezza

Unità di misura:

cm

Valore:

43,80x30

---

**Scheda di dettaglio****Tipo scheda:**[BNB<sub>\[1\]</sub>](#)**Codice internazionale erbario:**[RO<sub>\[2\]</sub>](#)**Definizione:**[erbario<sub>\[3\]</sub>](#)**Denominazione erbario:**

Museo Erbario

**Tipologie erbario:**[erbario generale<sub>\[4\]</sub>](#)**Denominazione collezione/raccolta:**

SOCIÉTÉ POUR L'ÉCHANGE DES PLANTES VASCULAIRES DE L'EUROPE ET DU BASSIN MÉDITERRANÉEN-Edit. J.

Lambinon (LG) - Fascicule 21 (1986)

**Famiglia:**

FUMARIACEAE

**Numero genere:**

236

**Specie nome completo:**

Corydalis claviculata (L.) DC. subsp. claviculata

**Genere:**

corydalis

**Specie nome:**

claviculata

**Determinavit:**

Larsen K. &amp; S.S.

**Numero fogli/parti:**

1

**Località di raccolta:**

Continente:

[Europa<sub>\[5\]</sub>](#)

Stato:

[Italia<sub>\[6\]</sub>](#)

Località:

N of Amelinghausen [Germany (B. R. D.), Niedersachsen, Bezirk Lüneburg], alt. 50-100 m, only herb in young

Betula pubescens growth on sandy acid soil

**Altitudine:**

50100

**Legit:**

Larsen K. &amp; S.S. - 38722

**Data esatta:**

1984 06 21

**Revisioni botanica:**

Nome da revisione:

-

**Inventario:**

Numero:

RO-HSepv 12158

Collocazione:

5

**Stima:**

Stima:

€ 3,00

Data stima:

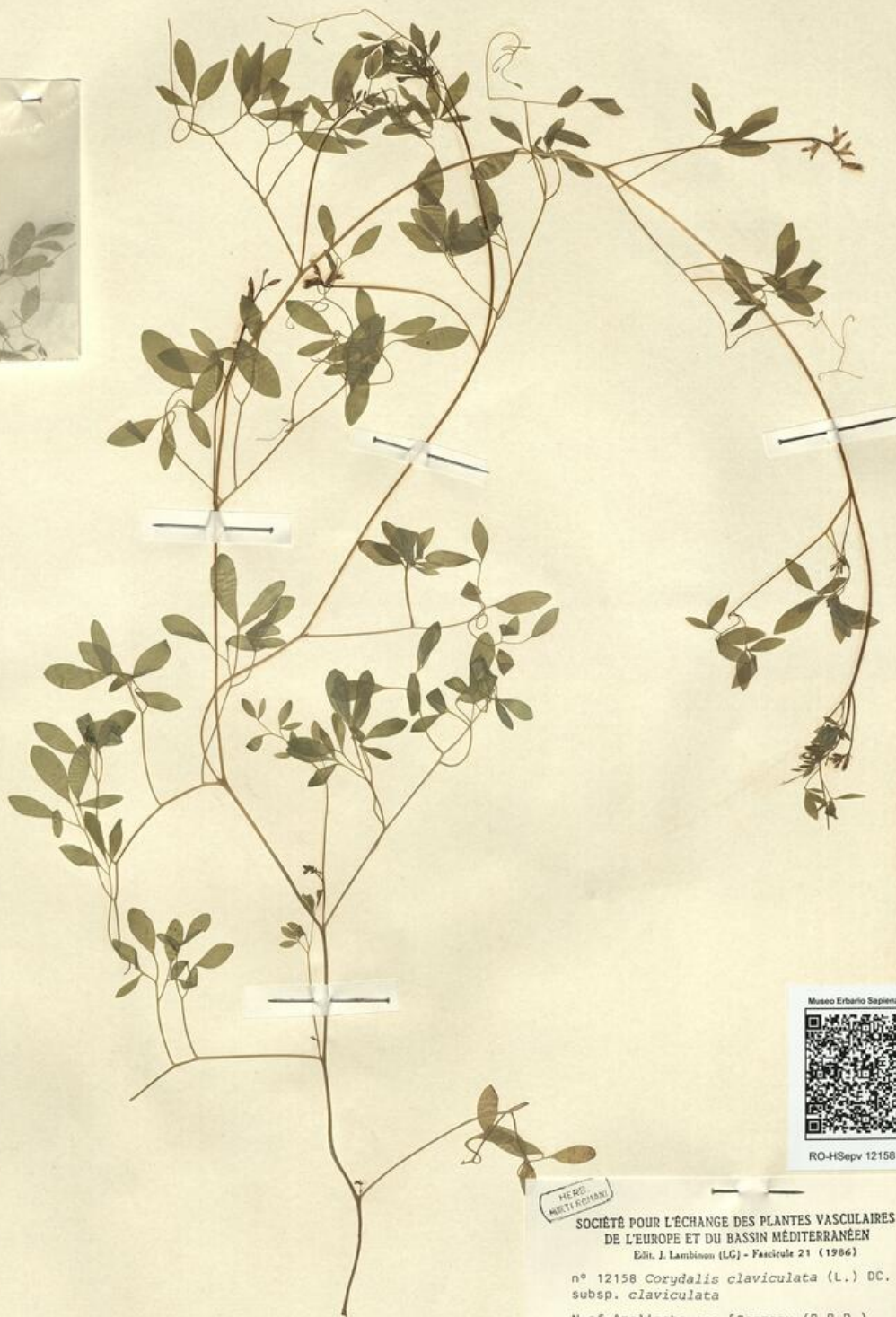
2026



SAPIENZA  
UNIVERSITÀ DI ROMA



MUSEO ERBARIO - RO



Museo Erbario Sapienza Roma



RO-HSeprv 12158

HERB.  
MUSEO ERBARIO

SOCIÉTÉ POUR L'ÉCHANGE DES PLANTES VASCULAIRES  
DE L'EUROPE ET DU BASSIN MÉDITERRANÉEN  
Édit. J. Lambinon (LC) - Fascicule 21 (1986)

n° 12158 *Corydalis claviculata* (L.) DC.  
subsp. *claviculata*

N of Amelinghausen [Germany (B.R.D.),  
Niedersachsen, Bezirk Lüneburg], alt.  
50-100 m, only herb in young *Betula pubes-*  
*cens* growth on sandy acid soil, June  
21st, 1984.

Leg. et det. K. & S.S. Larsen n° 38722

---

**Source URL:** <https://stage.adimus.it/node/22277>

**List of links present in page**

1. <https://stage.adimus.it/it/taxonomy/term/16993>
2. <https://stage.adimus.it/it/taxonomy/term/110764>
3. <https://stage.adimus.it/it/taxonomy/term/110730>
4. <https://stage.adimus.it/it/taxonomy/term/110744>
5. <https://stage.adimus.it/it/taxonomy/term/110761>
6. <https://stage.adimus.it/it/taxonomy/term/8303>