



Ceratocapnos claviculata (L.) Lidén subsp. claviculata - RO-HSepv 15030

Identificazione

Tipo scheda	BNB
Livello catalogazione	P
Codice regione	Lazio
Ente schedatore	UNIRM1
Inventario (beni mobili)	RO-HSepv 15030

Bene culturale

Ambito di tutela MiC	architettonico e paesaggistico
Categoria generale	BENI MOBILI
Settore disciplinare	Beni naturalistici
Tipo bene culturale	Beni Naturalistici-Botanica
Categoria disciplinare	[Beni Naturalistici-Botanica]
Definizione bene	erbario
Configurazione strutturale	bene semplice

Localizzazione

Stato	Italia
Regione	Lazio
Provincia	RM
Comune	Roma
Denominazione contenitore giuridico	Museo Erbario

Cronologia

Riferimento cronologico	SECOLI>ARCHI DI SECOLI>XIX-XX
Da	1990/07/16
A	1990/07/16

Dati analitici

Iscrizioni/elementi di rilievo	Kelstrup Plantage, S of Aabenraa (Denmark, S Jutland), alt. 60 m, margin of conifer forest, with <i>Rubus idaeus</i> , <i>Sorbus aucuparia</i> , <i>Betula pubescens</i> , <i>Lonicera periclymenum</i>
Classificazione/repertorio/sistematica	FUMARIACEAE/

Dati tecnici

Materia/tecnica-materiale composito	Beni naturalistici materiali vari tecniche varie
Misure	Tipo di misura altezzaxlunghezza Unità di misura cm Valore 43,80x30
Condizione giuridica	proprietà Ente pubblico non territoriale
Provvedimenti amministrativi-sintesi	no
Interesse culturale	bene di interesse culturale dichiarato
Situazione	bene in uso
Stato di conservazione	buono
Restauri e altri interventi	pulizia

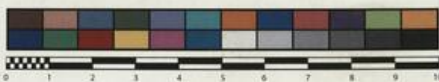
Documentazione



SAPIENZA
UNIVERSITÀ DI ROMA



MUSEO ERBARIO - RO



Museo Erbario Sapienza Roma



RO-HSepv 15030

SOCIÉTÉ POUR L'ÉCHANGE DES PLANTES VASCULAIRES
DE L'EUROPE ET DU BASSIN MÉDITERRANÉEN
Fascicule 24 (1990-1991) - Edit. J. Lambinon (LG), 1993

n° 15030 *Ceratocapnos claviculata* (L.) Lidén subsp.
claviculata [= *Corydalis claviculata* (L.) DC. subsp.
claviculata]

Kelstrup Plantage, S of Aabenraa (Denmark, S Jutland),
alt. 60 m, margin of conifer forest, with *Rubus idaeus*,
Sorbus aucuparia, *Betula pubescens*, *Lonicera peri-
clymenum*, July 16th, 1990.

Leg. et det. K. & S.S. Larsen n° 40730

Rem. : Very rare in Denmark but at this locality very abundant in many
places this year.

DATI SPECIALISTICA

Ceratocapnos claviculata (L.) Lidén subsp. claviculata - RO-HSepv 15030

Inventario	Numero	RO-HSepv 15030
	Collocazione	5
Stima	Stima	€ 3,00
	Data stima	2026
Codice internazionale erbario	RO	
Definizione	erbario	
Denominazione erbario	Museo Erbario	
Tipologie erbario	erbario generale	
Denominazione collezione/raccolta	SOCIÉTÉ POUR L'ÉCHANGE DES PLANTES VASCULAIRES DE L'EUROPE ET DU BASSIN MÉDITERRANÉEN-Fascicule 24 (1990-1991) - Edit. J. Lambinon (LG), 1993	
Famiglia	FUMARIACEAE	
Numero genere	236	
Specie nome completo	Ceratocapnos claviculata (L.) Lidén subsp. claviculata	
Genere	corydalis	
Specie nome	claviculata	
Numero fogli/parti	1	
Località di raccolta	Continente	Europa
	Stato	Italia
	Località	Kelstrup Plantage, S of Aabenraa (Denmark, S Jutland), alt. 60 m, margin of conifer forest, with Rubus idaeus, Sorbus aucuparia, Betula pubescens, Lonicera periclymenum
Altitudine	60	
Legit	Larsen K. & S.S. - 40730	
Data esatta	1990 07 16	
Revisioni botanica	Nome da revisione	Corydalis claviculata (L.) DC. subsp. claviculata



Source URL: <https://stage.adimus.it/node/22276>