



ADIMUS
Ambiente Digitale
Musei Sapienza

**Ceratocapnos claviculata (L.) Lidén
subsp. claviculata - RO-HSepv 16021**

Tipo bene culturale

Beni Naturalistici-Botanica

Denominazione contenitore giuridico

Museo Erbario

Inventario (beni mobili)

RO-HSepv 16021

Riferimento cronologico

SECOLI>ARCHI DI SECOLI>XIX-XX

Misure

Tipo di misura:

altezzaxlunghezza

Unità di misura:

cm

Valore:

43,80x30

Scheda di dettaglio**Tipo scheda:**[BNB_{1,1}](#)**Codice internazionale erbario:**[RO_{2,1}](#)**Definizione:**[erbario_{2,1}](#)**Denominazione erbario:**

Museo Erbario

Tipologie erbario:[erbario generale_{4,1}](#)**Denominazione collezione/raccolta:**

SOCIÉTÉ POUR L'ÉCHANGE DES PLANTES VASCULAIRES DE L'EUROPE ET DU BASSIN MÉDITERRANÉEN-Fascicule 25 (1992-1993) - Edit. J. Lambinon (LG), 1995

Famiglia:

FUMARIACEAE

Numero genere:

236

Specie nome completo:

Ceratocapnos claviculata (L.) Lidén subsp. claviculata

Genere:

corydalis

Specie nome:

claviculata

Determinavit:

Larsen K. & S.S.

Numero fogli/parti:

1

Località di raccolta:

Continente:

[Europa_{1,1}](#)

Stato:

[Italia_{1,1}](#)

Località:

15 km S of Odense at Tvedshave (Denmark, Fyn), alt. 40 m, margin of young conifer plantation on deep humus soil, scattered and together with *Milium effusum*, *Lapsana communis*, *Geranium robertianum* and *Dryopteris* sp.**Altitudine:**

40

Legit:

Larsen K. & S.S. - 38919

Data esatta:

1985 06 23

Revisioni botanica:

Nome da revisione:

Corydalis claviculata (L.) DC.

Inventario:

Numero:

RO-HSepv 16021

Collocazione:

5

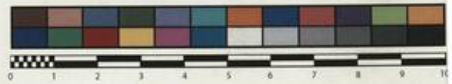
Stima:

Stima:

€ 3,00

Data stima:

2026



Museo Erbario Sapienza Roma



RO-HS Sepv 16021

HERB.
MORTI ROMANI

SOCIÉTÉ POUR L'ÉCHANGE DES PLANTES VASCULAIRES
DE L'EUROPE ET DU BASSIN MÉDITERRANÉEN
Fascicule 25 (1992-1993) - Éd. J. Lambinon (L.G.), 1995

n° 16021 *Ceratocapnos claviculata* (L.) Lidén subsp.
claviculata [= *Corydalis claviculata* (L.) DC.]

15 km S of Odense at Tvedshave (Denmark, Fyn), alt. 40
m, margin of young conifer plantation on deep humus
soil, scattered and together with *Milium effusum*,
Lapsana communis, *Geranium robertianum* and
Dryopteris sp., June 23th, 1985.

Leg. et det. K. & S.S. Larsen n° 38919

Source URL: <https://stage.adimus.it/node/22275>

List of links present in page

1. <https://stage.adimus.it/it/taxonomy/term/16993>
2. <https://stage.adimus.it/it/taxonomy/term/110764>
3. <https://stage.adimus.it/it/taxonomy/term/110730>
4. <https://stage.adimus.it/it/taxonomy/term/110744>
5. <https://stage.adimus.it/it/taxonomy/term/110761>
6. <https://stage.adimus.it/it/taxonomy/term/8303>