



ADIMUS
Ambiente Digitale
Musei Sapienza

**Corydalis bulbosa (L.) DC. subsp.
bulbosa - RO-HSepv 11236**

Tipo bene culturale
Beni Naturalistici-Botanica
Denominazione contenitore giuridico
Museo Erbario
Inventario (beni mobili)
RO-HSepv 11236
Riferimento cronologico
SECOLI>ARCHI DI SECOLI>XIX-XX

Misure

Tipo di misura:
altezzaxlunghezza
Unità di misura:
cm
Valore:
43,80x30

Scheda di dettaglio

Tipo scheda:

[BNB_{\[1\]}](#)

Codice internazionale erbario:

[RO_{\[2\]}](#)

Definizione:

[erbario_{\[3\]}](#)

Denominazione erbario:

Museo Erbario

Tipologie erbario:

[erbario generale_{\[4\]}](#)

Denominazione collezione/raccolta:

SOCIÉTÉ POUR L'ÉCHANGE DES PLANTES VASCULAIRES DE L'EUROPE ET DU BASSIN MÉDITERRANÉEN-Edit. J. Lambinon (LG) - Fascicule 20 (1985)

Famiglia:

FUMARIACEAE

Numero genere:

236

Specie nome completo:

Corydalis bulbosa (L.) DC. subsp. *bulbosa*

Genere:

corydalis

Specie nome:

bulbosa

Determinavit:

Schneider A.

Numero fogli/parti:

1

Località di raccolta:

Continente:

[Europa_{\[5\]}](#)

Stato:

[Italia_{\[6\]}](#)

Località:

Soufflenheim (France, Dép. Bas-Rhin), bois de Soufflenheim, alt. 121 m, Fagetalia à *Quercus petraea*, *Carpinus betulus*, *Fagus sylvatica* sur sol non calcaire, avec *Anemone nemorosa*, *Arum maculatum*, *Ranunculus ficaria*, *Rubus fruticosus*

Altitudine:

121

Legit:

Schneider A. -

Data esatta:

1983 03 27

Revisioni botanica:

Nome da revisione:

Corydalis cava (L.) Schweigg. & Koerte

Inventario:

Numero:

RO-HSepv 11236

Collocazione:

5

Stima:

Stima:

€ 3,00

Data stima:

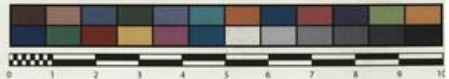
2026



SAPIENZA
UNIVERSITÀ DI ROMA



MUSEO ERBARIO - RO



Museo Erbario Sapienza Roma



RO-HSeprv 11236

SOCIÉTÉ POUR L'ÉCHANGE DES PLANTES VASCULAIRES
DE L'EUROPE ET DU BASSIN MÉDITERRANÉEN

Édit. J. Lambinon (LC) - Fascicule 20 (1985)

n° 11236 *Corydalis bulbosa* (L.) DC. subsp.
bulbosa [= *C. cava* (L.) Schweigg. &
Koerte]

Soufflenheim (France, dép. Bas-Rhin), bois
de Soufflenheim, alt. 121 m, *Pagetalia* à
Quercus petraea, *Carpinus betulus*, *Fagus*
sylvatica sur sol non calcaire, avec
Anemone nemorosa, *Arum maculatum*, *Ranuncu-*
lus ficaria, *Rubus fruticosus*, 27 mars 1983.

Leg. et det. A. Schneider

Rem. : La centurie comprend uniquement des
exemplaires à corolle pourpre; des parts de
bulbe sont jointes. Plante haute d'environ
20 cm.

HERB.
HORTI ROMANI

Source URL: <https://stage.adimus.it/node/22274>

List of links present in page

1. <https://stage.adimus.it/it/taxonomy/term/16993>
2. <https://stage.adimus.it/it/taxonomy/term/110764>
3. <https://stage.adimus.it/it/taxonomy/term/110730>
4. <https://stage.adimus.it/it/taxonomy/term/110744>
5. <https://stage.adimus.it/it/taxonomy/term/110761>
6. <https://stage.adimus.it/it/taxonomy/term/8303>